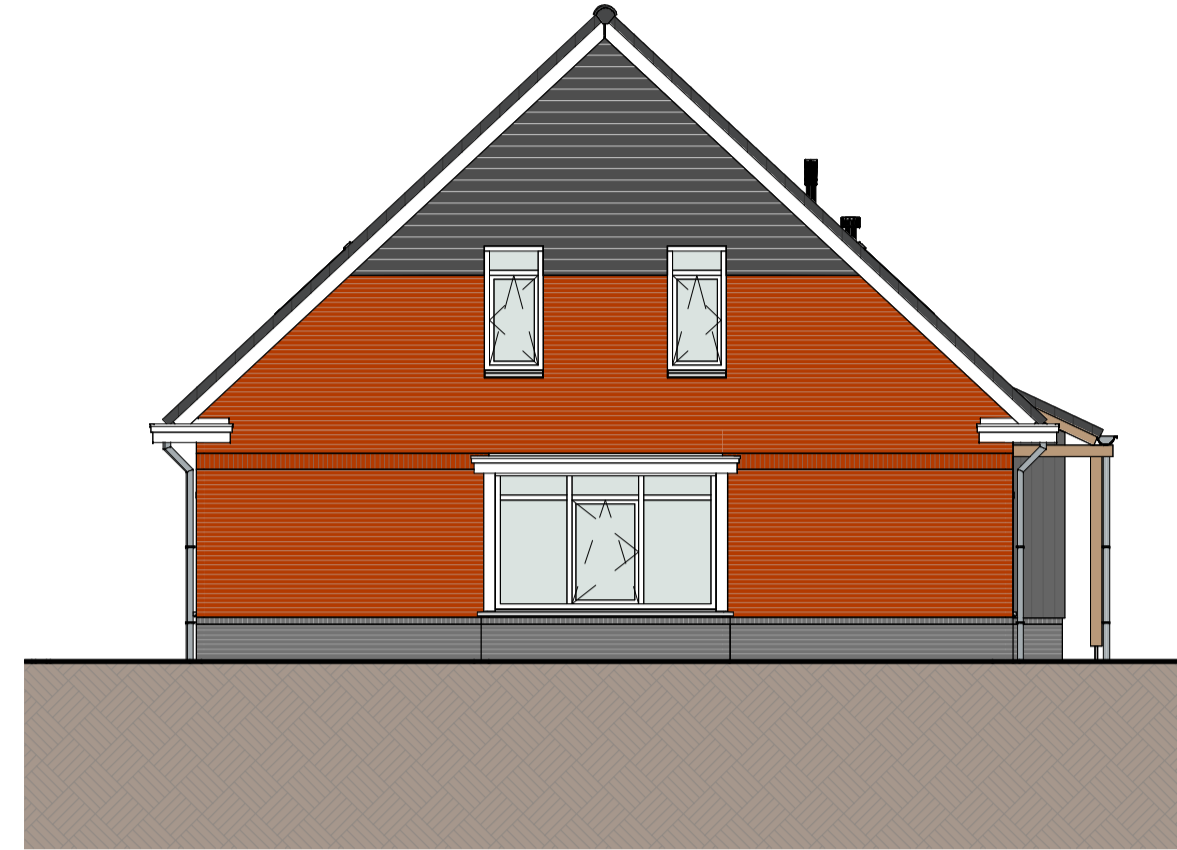




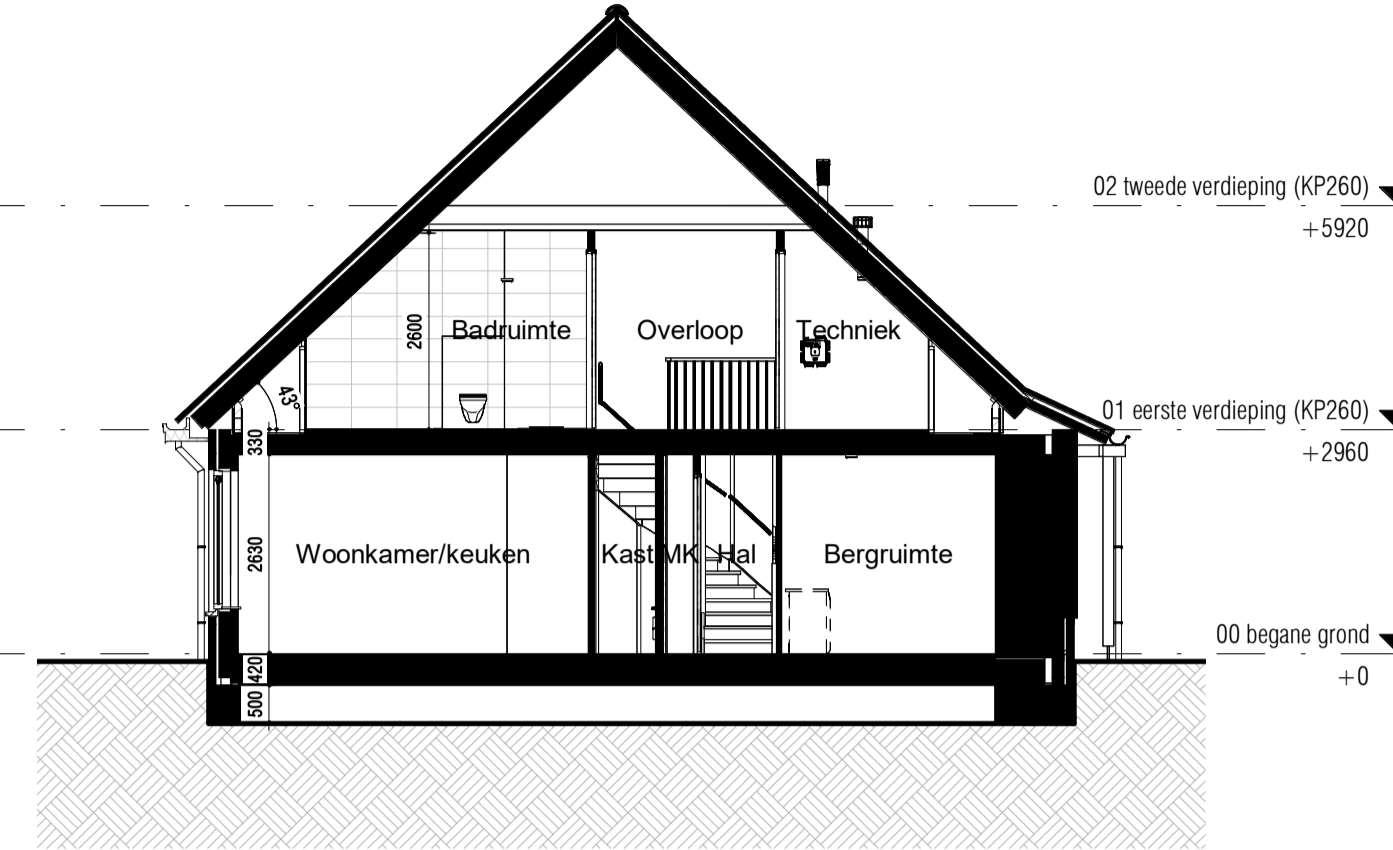
Vooraanzicht (1:100)



Linker zijaanzicht (1:100)



Achteraanzicht (1:100)



Doorsnede (1:100)

RENVOOI:

ALGEMEEN:

- hoofdentree
- inspectieluik
- technische ruimte
- luifel

Afkortingen installaties

- afz afzuigkap
- bl boiler
- cai kabel aansluiting
- co2 co2 sensor
- er elektrische radiator
- kk koelkast
- mv mechanische ventilatie
- per perilex
- th thermostaat
- vd verdeler
- wd wasdroger
- wm wasmachine
- ll loze leiding
- IL inspectieluik
- VR ventilatierooster

Hoogtes (in geval van toepassing)

- Omschrijving
- wandcontactdozen verbruiksruimten
- Loze of bedrade leiding(en) data verbruiksruimten
- Schakelmateriaal
- Kamerthermostaat / co2
- Wandlichtpunten

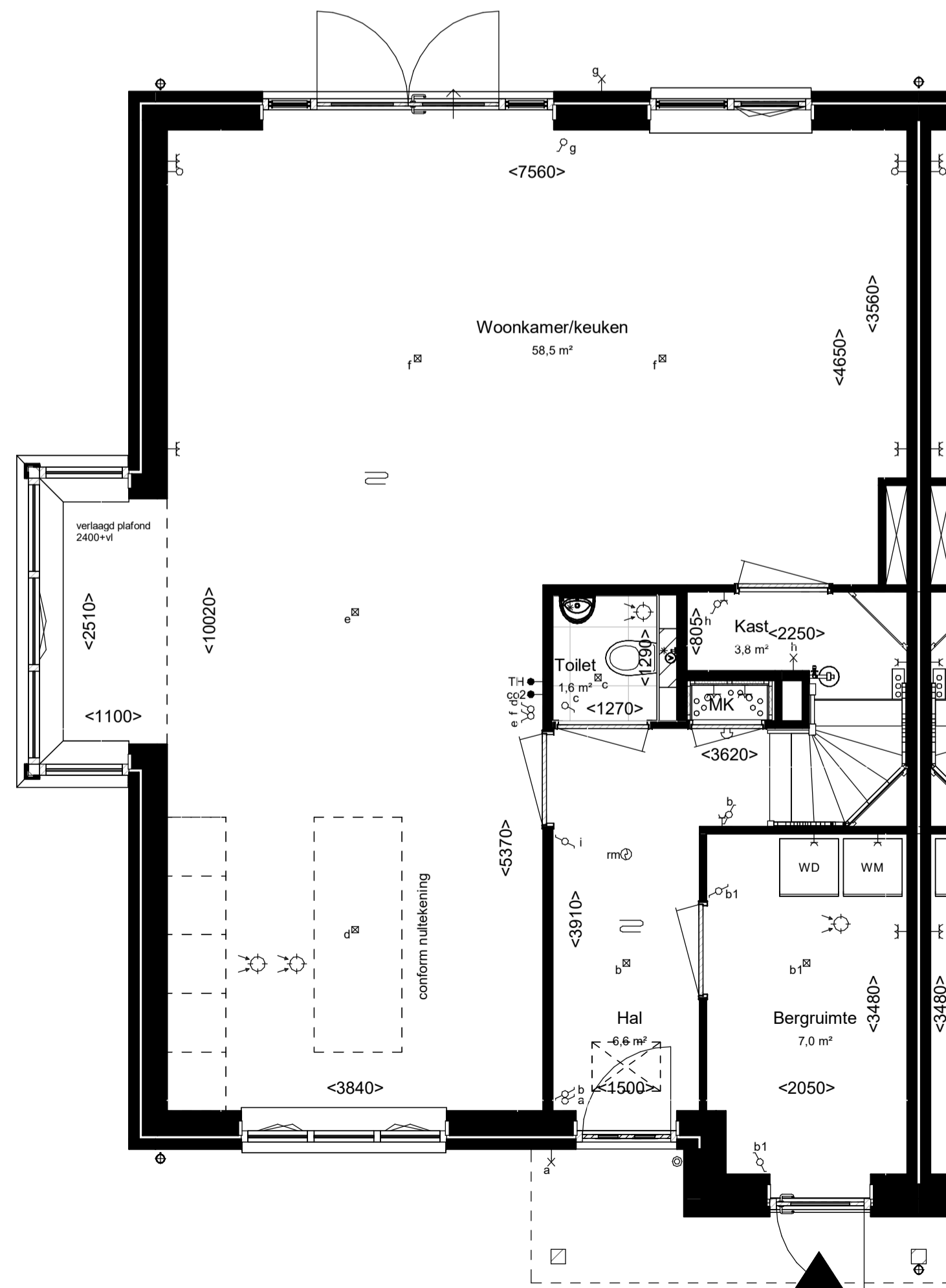
Omschrijving	Hoogte (circa)
wandcontactdozen verbruiksruimten	300 +
Loze of bedrade leiding(en) data verbruiksruimten	300 +
Schakelmateriaal	1050 +
Kamerthermostaat / co2	1500 +
Wandlichtpunten	2100 +

Installatie(s)

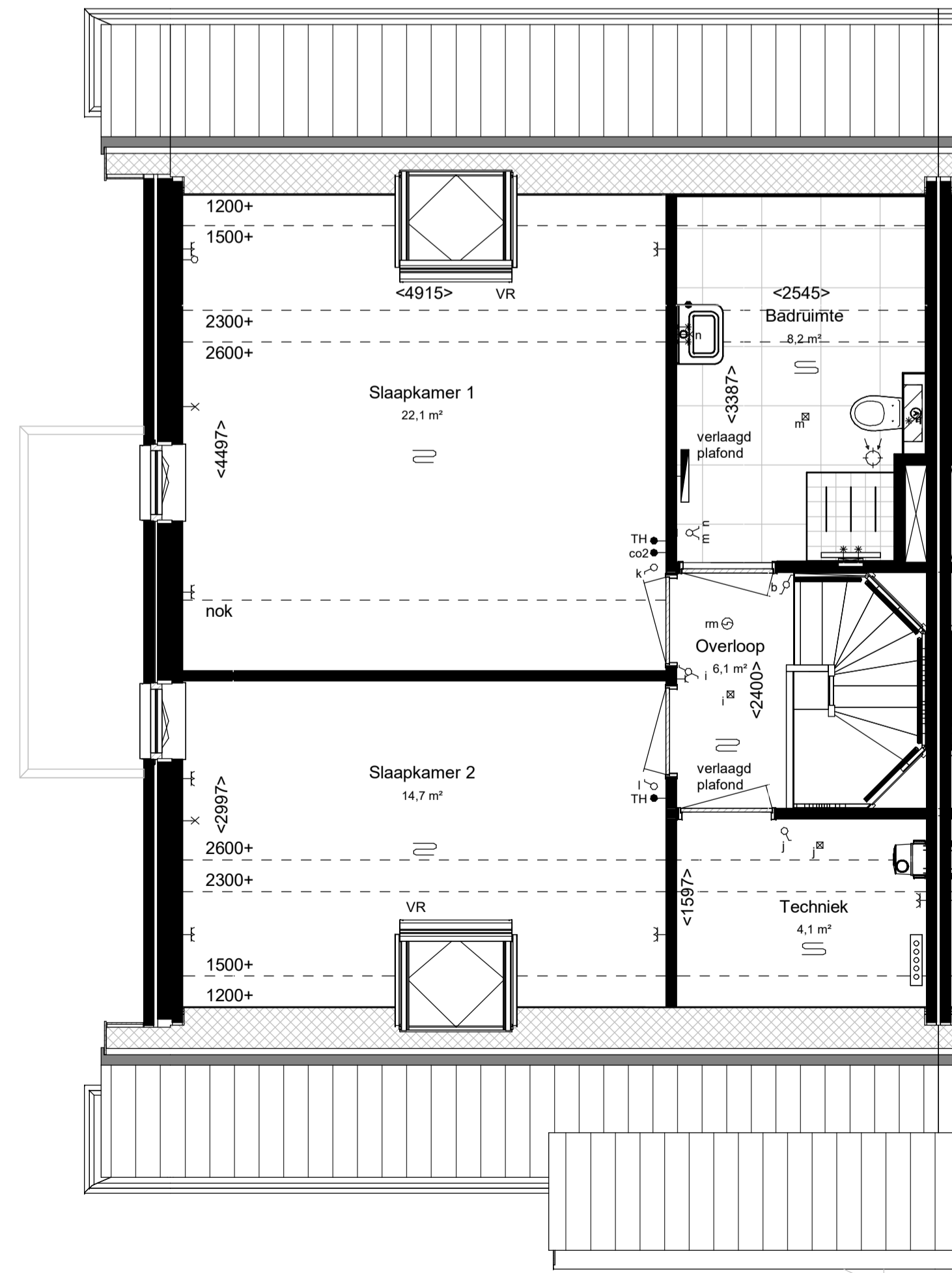
- water aansluiting (w = warm / k = koud)
- afvoer, binnen
- hemelwaterafvoer (positie indicatief)
- CV-verdeler (is positie, uitvoering vlg TO)
- ventilatie-box
- expansievat
- ventilatie-afzuigpunt plafond
- elektrische radiator
- vloerverwarming
- WM/WD opstelplaats WM / WD

Elektra & verlichting

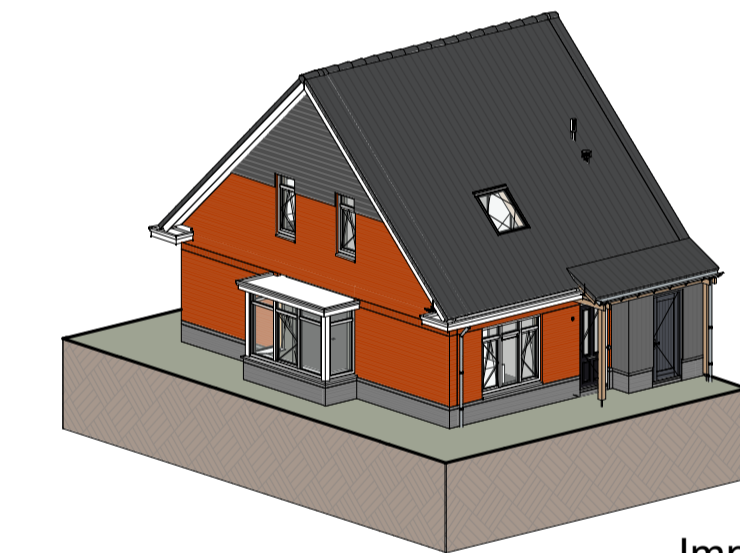
- enkelpolige schakelaar
- serieschakelaar
- wisselschakelaar
- enkelvoudige wandcontactdoos
- dubbelvoudige wandcontactdoos
- dubbelvoudige wandcontactdoos tbv keukenmeubel/wasemkap
- wasmachine aansluiting, enkelvoudige wandcontactdoos koudwater en rioolaansluiting
- bedraade aansluiting 19mm tbv. wandcontactdoos wasdroger
- enkelvoudige wandcontactdoos tbv. vloerverwarmingsverdeler
- bedraade aansluiting 19mm tbv. kamerthermostaat
- CO2 sensor
- onbedraade aansluiting 19mm tbv. CAI / TEL / DATA / NTB schel, hoogte: 2300+vl
- bedrukker, hoogte: 1200+vl
- rookmelder tegen plafond
- rookmelder tegen wand
- plafond lichtpunt / centraaldoos inbouw
- wand lichtpunt, hoogte: 2100+vl



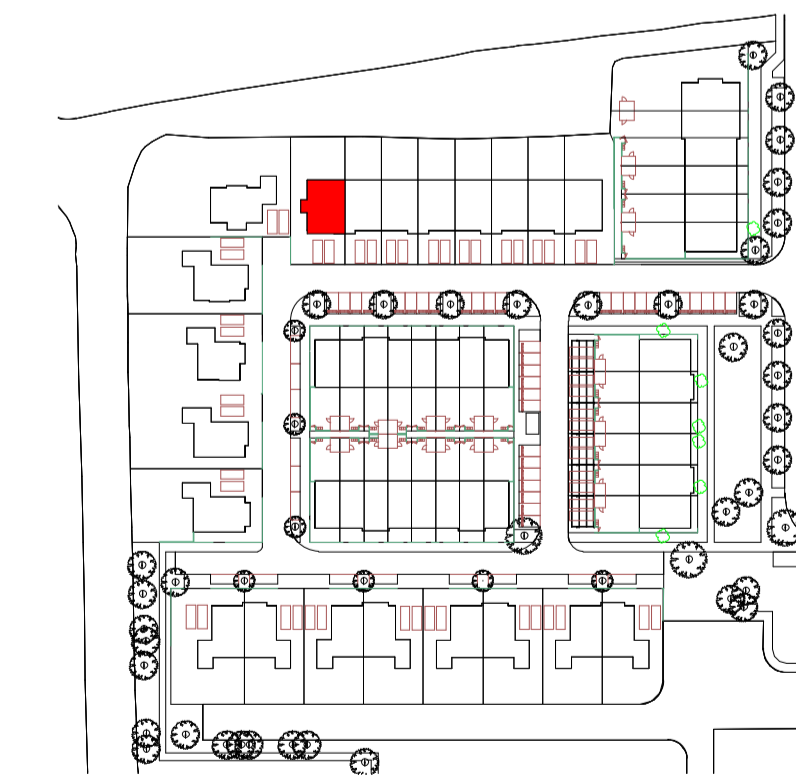
Begane grond, PEIL=0



Eerste verdieping, 2960+P



Impressie



Bouwnummer: 214
Woningtype: 2.2 (semi-bungalow)
Beukmaat: 7800

Kleuren en materialen conform technische omschrijving. Kleurenschema gevel- en dakafwerking conform overzichtstekeningen (alle getoonde kleuren zijn indicatief, hier kunnen geen rechten aan ontleend worden). Afmetingen voor- en achtertuin conform situatietekening. Positie berging conform situatietekening. Erfafscheiding conform technische omschrijving en lokale conform technische omschrijving. Aansluiting op aansluitende bouwnummers kan afwijken, zie hiervoor de overzichtstekeningen. HWA's conform gevelverzichtstekeningen van het betreffende blok. Maatvoering zijn circa maten en gemeten op de ruwe afwerking.

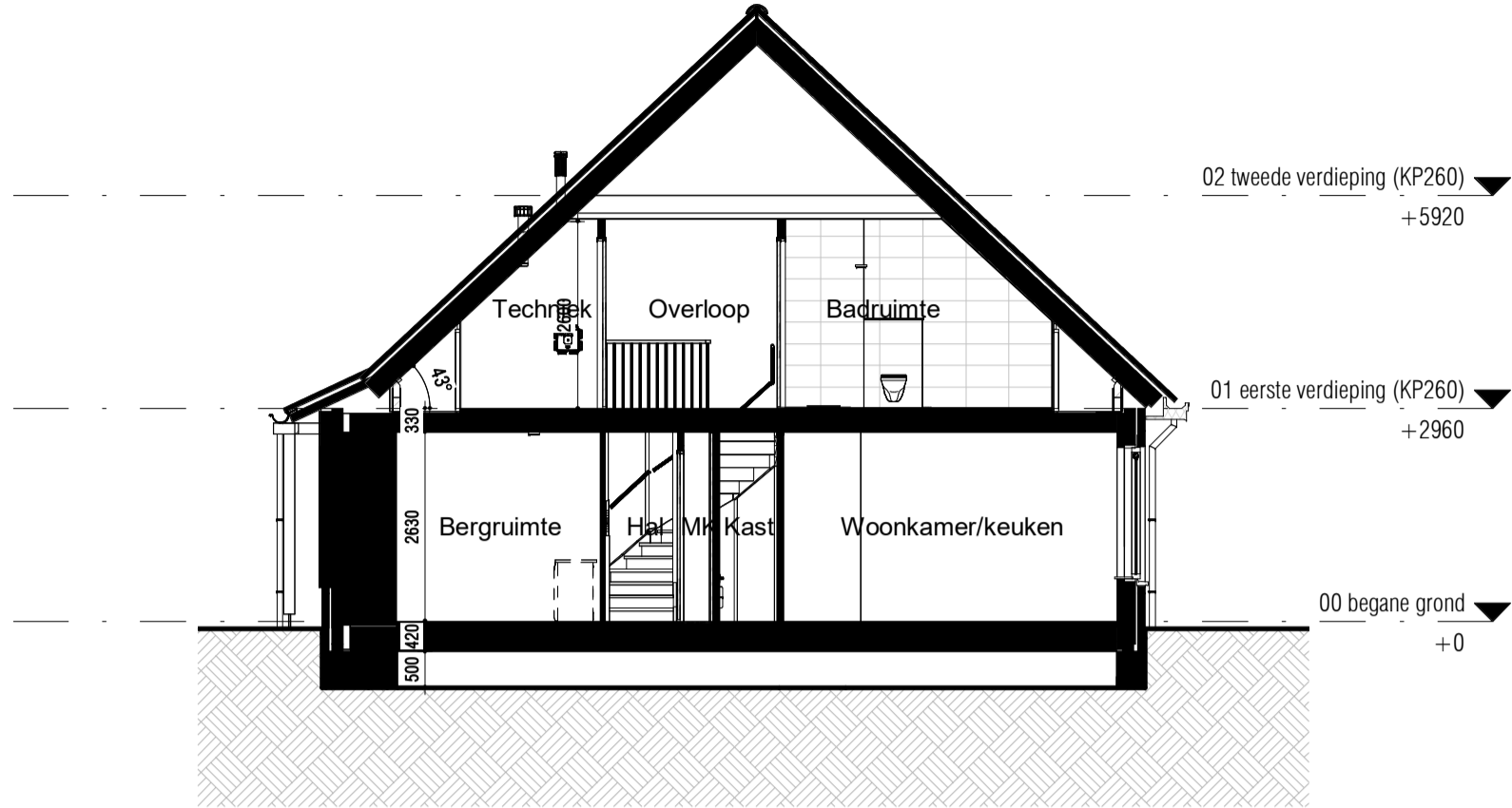
PROJECT: Boongarde fase 2 te Monster	PROJECT NR: 2020E-052-2	FORMAAT: A1	SCHAAL: 1:50	WUZ: B	DATUM: 07-03-2025
ONDERDEEL: Overzichtstekening BNR 214	TEK NR: VT-214	GET: EV	DATUM: 23-12-2024	C	D 25-03-2025



Vooraanzicht (1:100)



Achteraanzicht (1:100)



Doorsnede (1:100)

RENOVOOI:

ALGEMEEN:

- ▲ hoofdentree
- inspectieluik
- ▨ technische ruimte
- ▤ luifel

Afkortingen installaties

afz	afzuigkap
bl	boiler
cai	kabel aansluiting
co2	co2 sensor
er	elektrische radiator
kk	koelkast
mv	mechanische ventilatie
per	perilex
th	thermostaat
vv	verdelers
wd	wasdroger
wm	wasmachine
ll	loze leiding
IL	inspectieluik
VR	ventilatierooster

Hoogtes (in geval van toepassing)

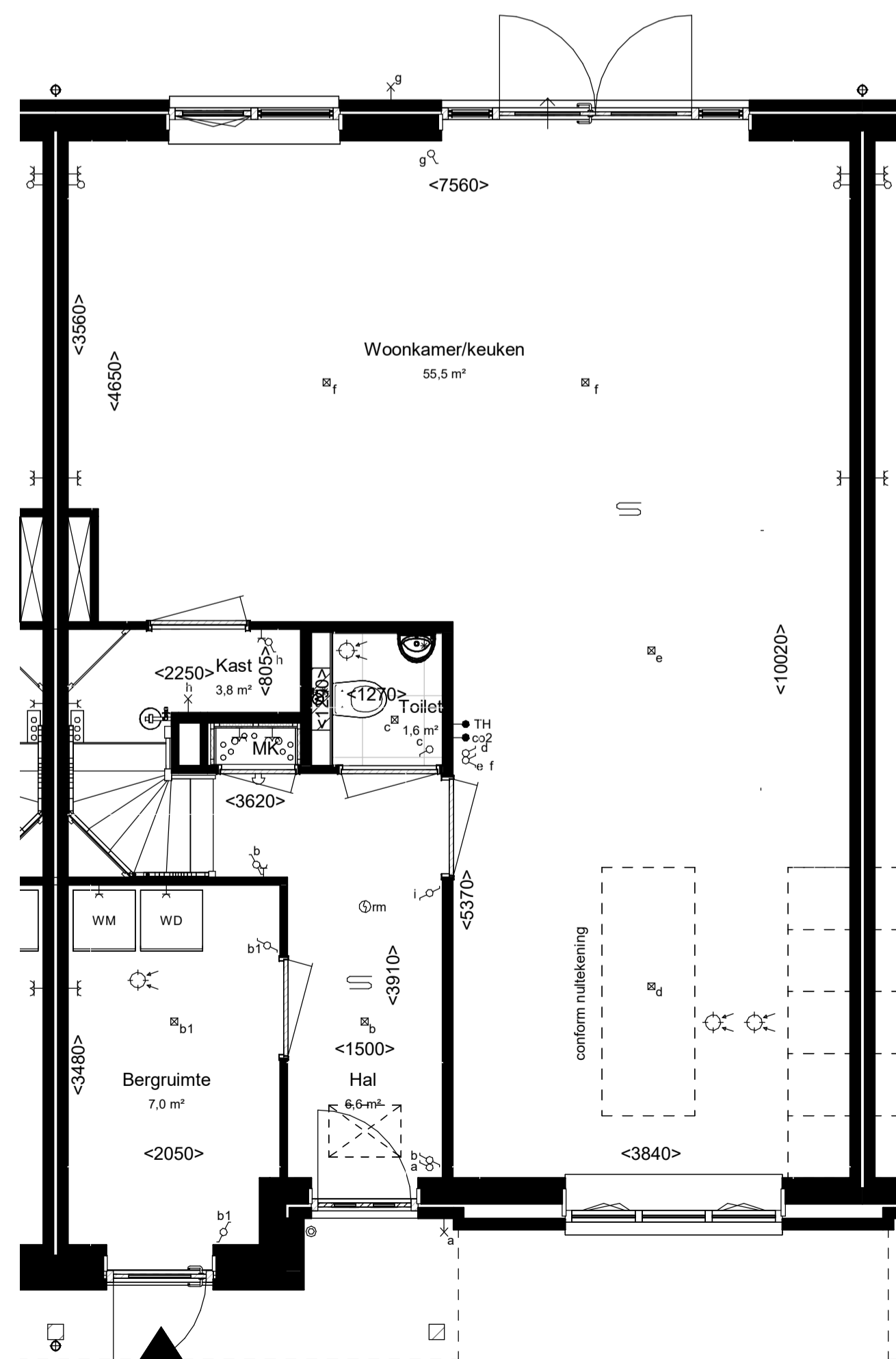
Omschrijving	Hoogte (circa)
wandcontactdozen verblijfsruimten	300 +
Loze of bedrade leiding(en) data verblijfsruimten	300 +
Schakelmateriaal	1050 +
Kamerthermostaat / co2	1500 +
Wandlichtpunten	2100 +

Installatie(s)

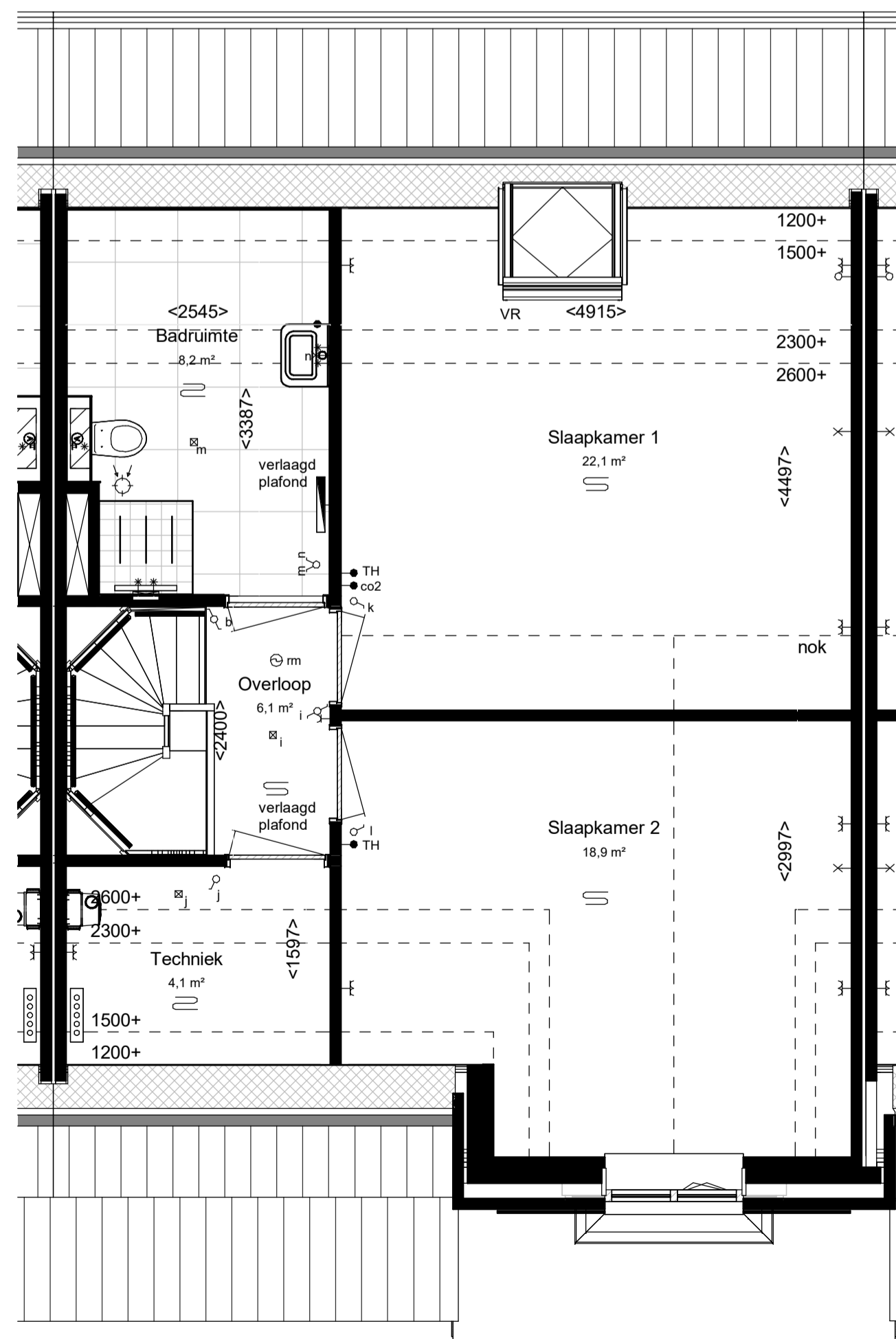
- ⊕ water aansluiting (w = warm / k = koud)
- ⊕ afvoer, binnen
- ⊕ hemelwaterafvoer (positie indicatief)
- CV-verdeler (is positie, uitvoering vlg TO)
- ☐ ventilatie-box
- ⊕ expansievat
- ⊕ ventilatie-afzuigpunt plafond
- ⊕ ventilatie-afzuigpunt plafond
- ⊕ elektrische radiator
- ⊕ vloerverwarming
- ☐ WM/WD opstelplaats WM / WD

Elektra & verlichting

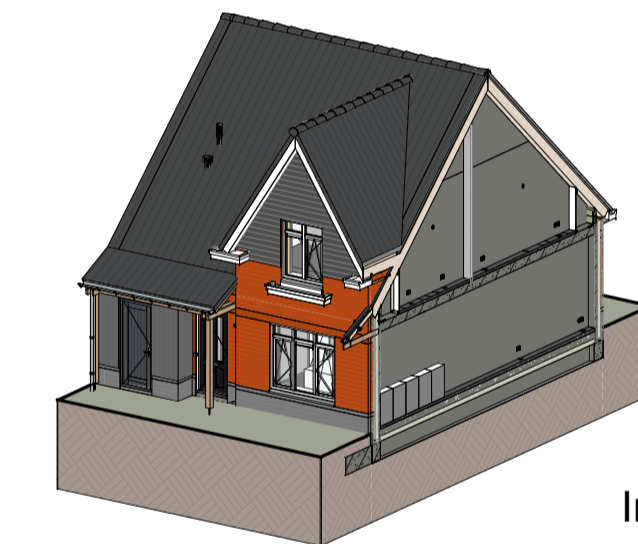
- ⊕ enkelpolige schakelaar
- ⊕ serieschakelaar
- ⊕ wisselschakelaar
- ⊕ enkelvoudige wandcontactdoos
- ⊕ dubbelvoudige wandcontactdoos
- ⊕ dubbelvoudige wandcontactdoos tbv keukenmeubel/wasemkap
- ⊕ wasmachine aansluiting, enkelvoudige wandcontactdoos
- ⊕ koudwater en riool aansluiting
- ⊕ bedraade aansluiting 19mm tbv. wandcontactdoos wasdroger
- ⊕ enkelvoudige wandcontactdoos tbv. vloerverwarmingsverdeler
- ⊕ bedraade aansluiting 19mm tbv. kamerthermostaat
- ⊕ CO2 sensor
- ⊕ onbedraade aansluiting 19mm tbv. CAI / TEL / DATA / NTB
- ⊕ schel, hoogte: 2300+vl
- ⊕ bedrukker, hoogte: 1200+vl
- ⊕ rookmelder tegen plafond
- ⊕ rookmelder tegen wand
- ⊕ plafond lichtpunt / centraaldoos inbouw
- ⊕ wand lichtpunt, hoogte: 2100+vl



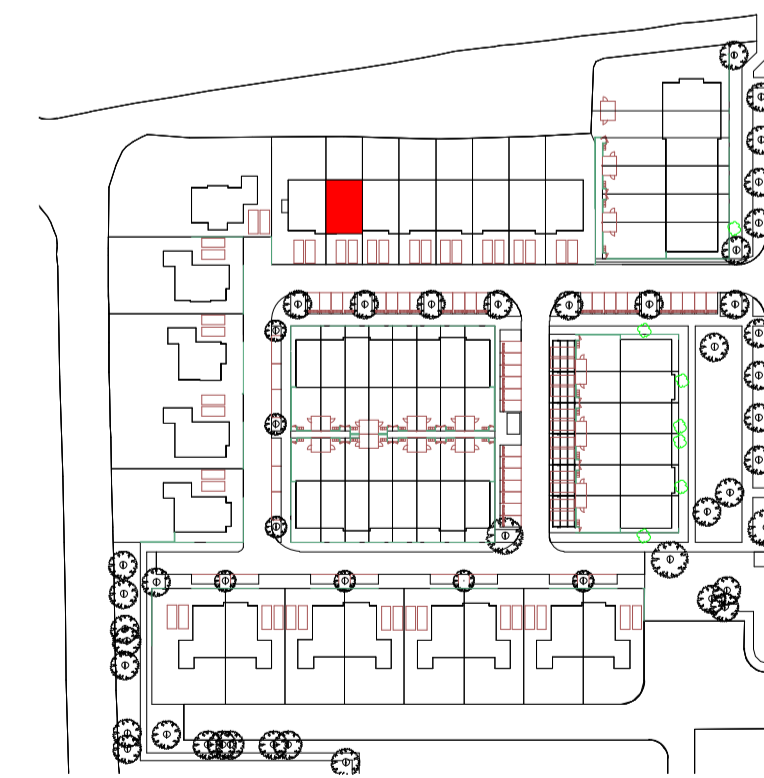
Begane grond, PEIL=0



Eerste verdieping, 2960+P



Impressie



Bouwnummer: 215
Woningtype: 2.1 (semi-bungalow)
Beukmaat: 7800

Kleuren en materialen conform technische omschrijving. Kleurenschema gevel- en dakafwerking conform overzichtstekeningen (alle getoonde kleuren zijn indicatief, hier kunnen geen rechten aan ontleend worden). Afmetingen voor- en achtertuin conform situatietekening. Positie berging conform situatietekening. Erfafscheiding conform technische omschrijving en lokale conform technische omschrijving. Aansluiting op aansluitende bouwnummers kan afwijken, zie hiervoor de overzichtstekeningen. HWA's conform gevelverzichtstekeningen van het betreffende blok. Maatvoering zijn circa maten en gemeten op de ruwe afwerking.

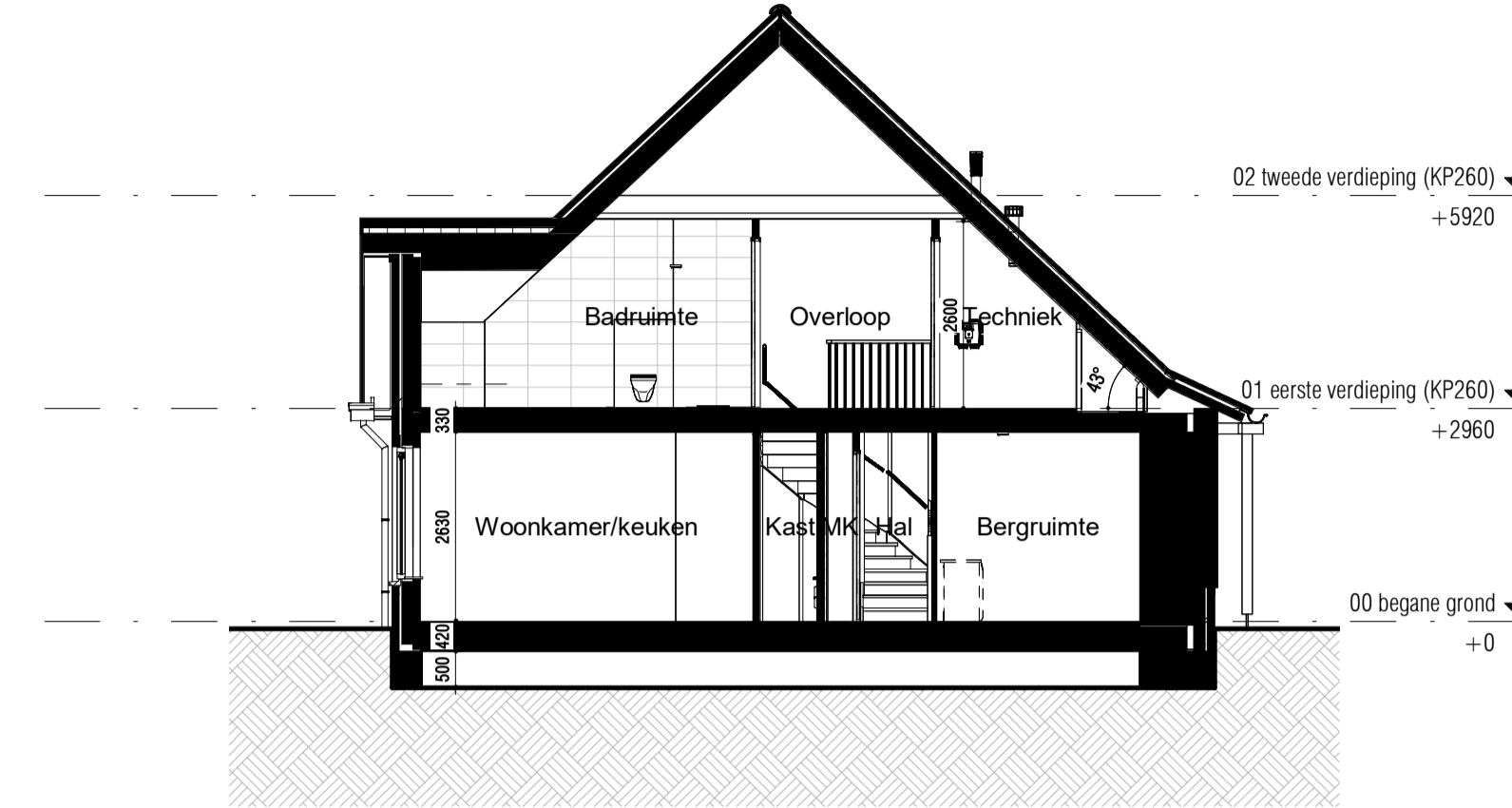
PROJECT: Boomgaardse fase 2 te Monster	PROJECT NR: 2020E-052-2	FORMAAT: A1	SCHAAL: 1:50	WUZ: A	DATUM: 13-01-2025
ONDERDEEL: Overzichtstekening BNR 215	TEK NR: VT-215	GET: EV	DATUM: 23-12-2024	B	07-03-2025
project: ontwikkelingscombinatie Westland				C	25-03-2025



Vooraanzicht (1:100)



Achteraanzicht (1:100)



Doorsnede (1:100)

RENOVOOI:

ALGEMEEN:

- hoofdentree
- inspectieluik
- technische ruimte
- luifel

Afkortingen installaties

- afz afzuigkap
- bl boiler
- cai kabel aansluiting
- co2 co2 censor
- er elektrische radiator
- kk koelkast
- mv mechanische ventilatie
- per perilex
- th thermostaat
- vv verdeler
- wd wasdroger
- wm wasmachine
- ll loze leiding
- IL inspectieluik
- VR ventilatierooster

Hoogtes (in geval van toepassing)

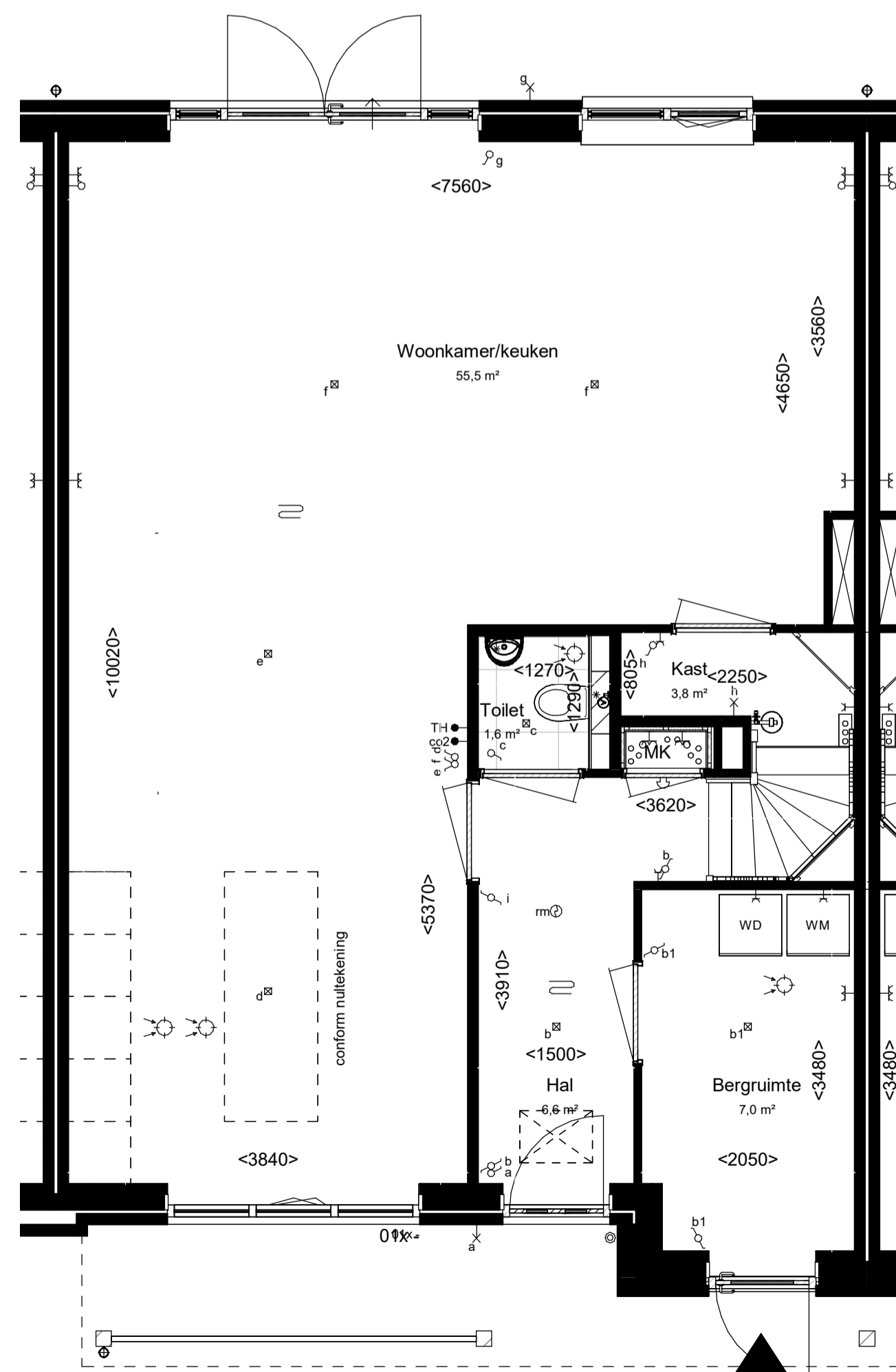
- | Omschrijving | Hoogte (circa) |
|---|----------------|
| wandcontactdozen verblijfsruimten | 300 + |
| Loze of bedrade leiding(en) data verblijfsruimten | 300 + |
| Schakelmateriaal | 1050 + |
| Kamerthermostaat / co2 | 1500 + |
| Wandlichtpunten | 2100 + |

Installatie(s)

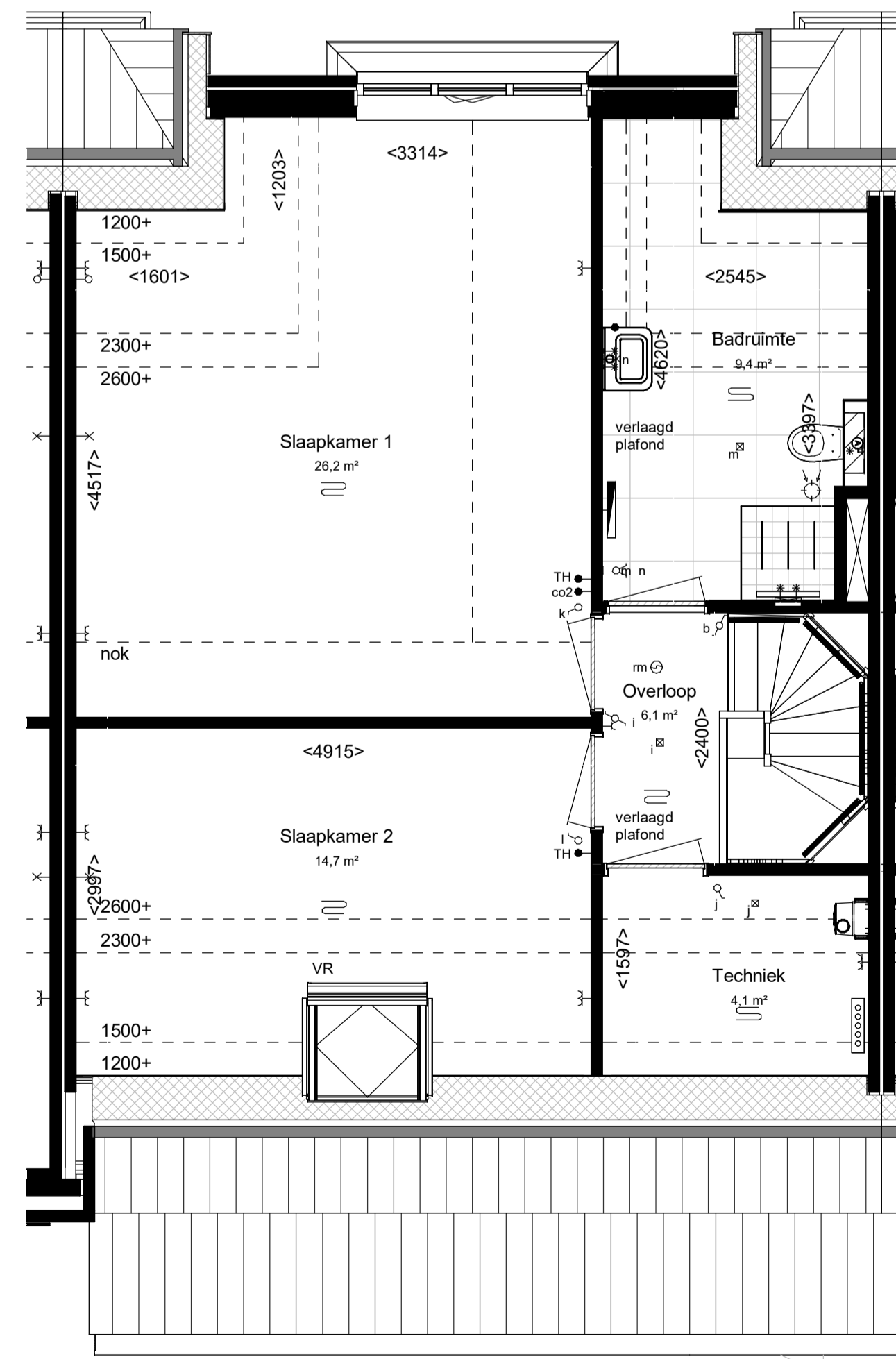
- water aansluiting (w = warm / k = koud)
- afvoer, binnen
- hemelwaterafvoer (positie indicatief)
- CV-verdeler (is positie, uitvoering vlg TO)
- ventilatie-box
- expansievat
- ventilatie-afzuigpunt plafond
- elektrische radiator
- vloerverwarming
- opstelplaats WM / WD

Elektra & verlichting

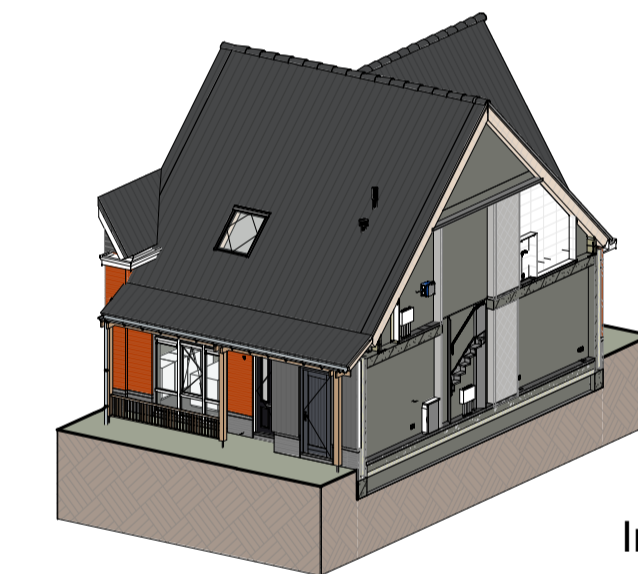
- enkelpolige schakelaar
- serieschakelaar
- wisselschakelaar
- enkelvoudige wandcontactdoos
- dubbelvoudige wandcontactdoos
- dubbelvoudige wandcontactdoos tbv keukenmeubel/wasemkap
- wasmachine aansluiting, enkelvoudige wandcontactdoos koudwater en riool aansluiting
- bedrade aansluiting 19mm tbv. wandcontactdoos wasdroger
- enkelvoudige wandcontactdoos tbv. vloerverwarmingsverdeler
- bedrade aansluiting 19mm tbv. kamerthermostaat
- CO2 censor
- onbedrade aansluiting 19mm tbv. CAI / TEL / DATA / NTB
- schel, hoogte: 2300+vl
- bedrukker, hoogte: 1200+vl
- rookmelder tegen plafond
- rookmelder tegen wand
- plafond lichtpunt / centraaldoos inbouw
- wand lichtpunt, hoogte: 2100+vl



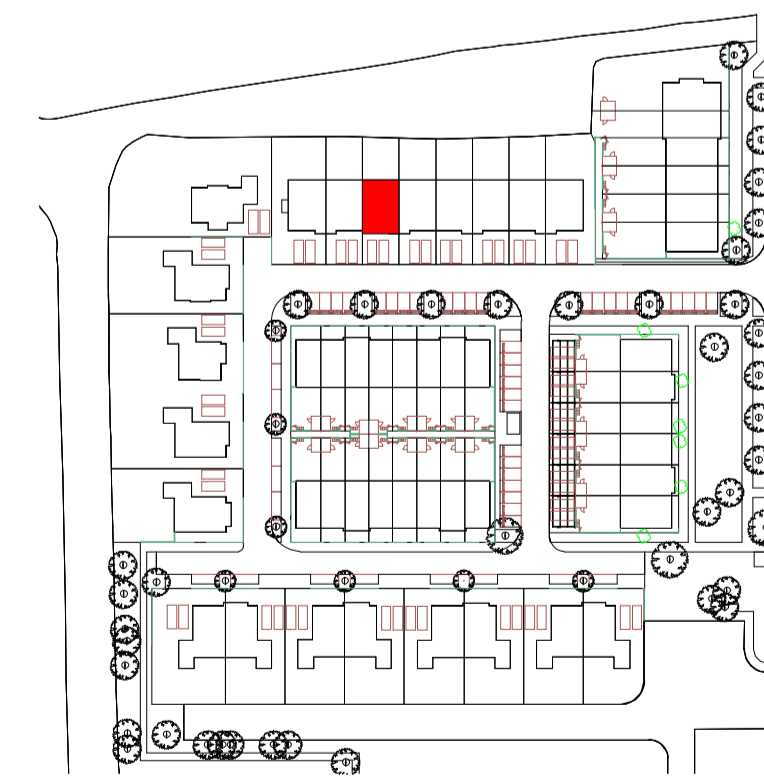
Begane grond, PEIL=0



Eerste verdieping, 2960+P



Impressie



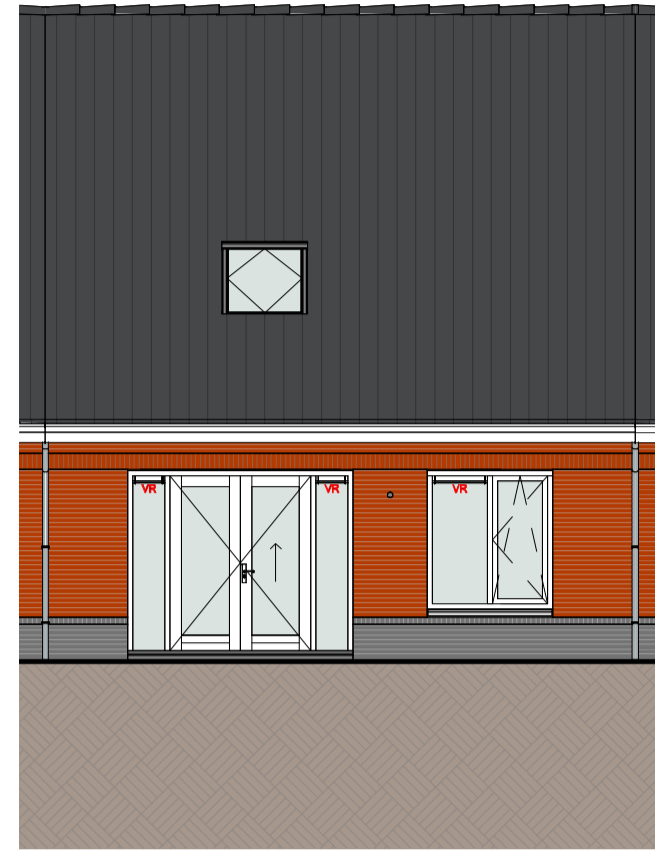
Bouwnummer: 216
Woningtype: 2.0 (semi-bungalow)
Beukmaat: 7800

Kleuren en materialen conform technische omschrijving. Kleurenschema gevel- en dakafwerking conform overzichtstekeningen (alle getoonde kleuren zijn indicatief, hier kunnen geen rechten aan ontleend worden). Afmetingen voor- en achtertuin conform situatietekening. Poolse berging conform situatietekening. Erfafscheiding conform technische omschrijving en lokale conform technische omschrijving. Aansluiting op aansluitende bouwnummers kan afwijken, zie hiervoor de overzichtstekeningen. HWA's conform gevelverzichtstekeningen van het betreffende blok. Meetvoering zijn circa maten en gemeten op de ruwe afwerking.

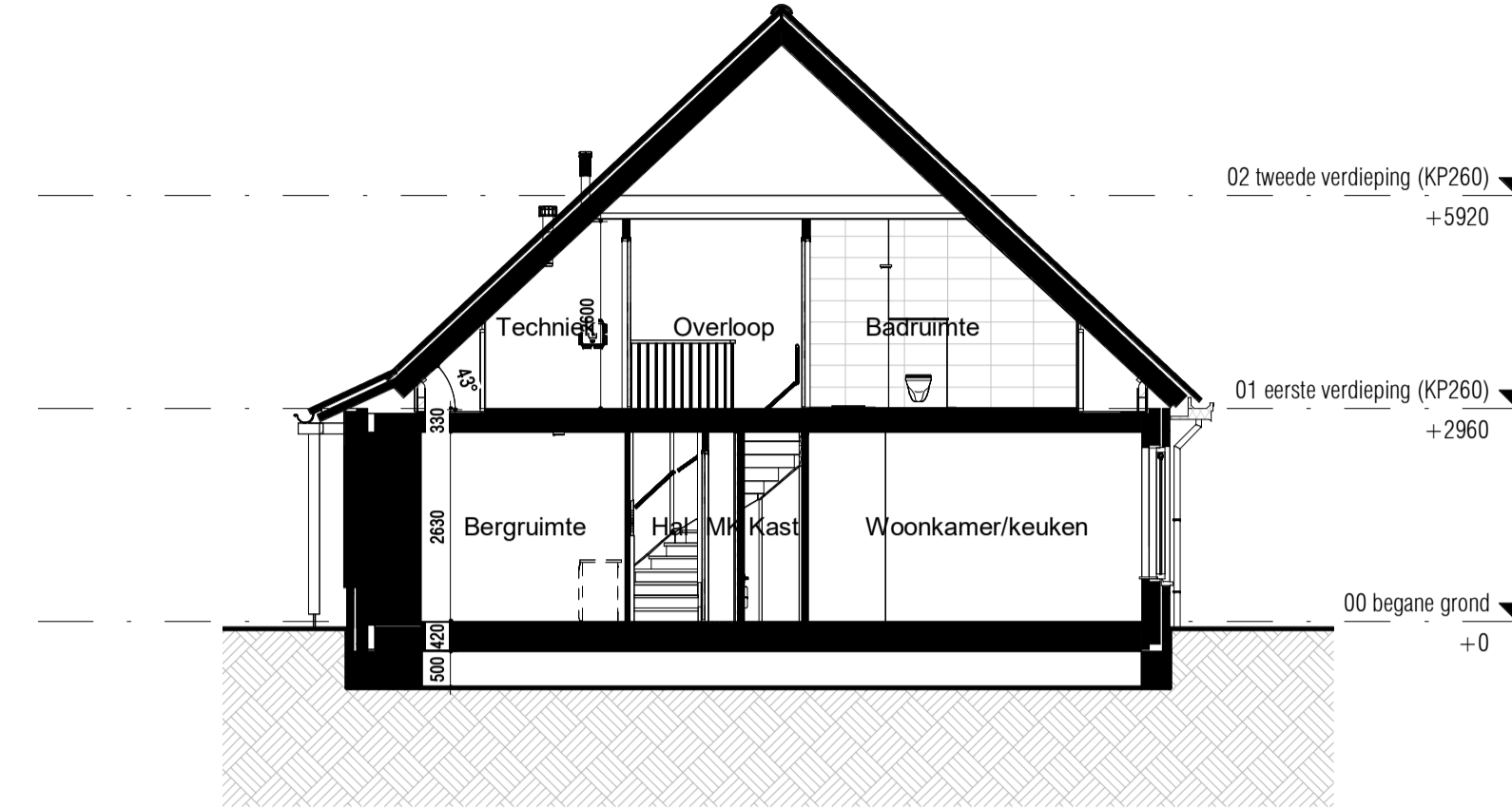
PROJECT: Boomgaardse fase 2 te Monster	PROJECT NR: 2020E-052-2	FORMAAT: A1	SCHAAL: 1:50	WUZ: A	datum: 13-01-2025
ONDERDEEL: Overzichtstekening BNR 216	TEK NR: VT-216	GET: EV	DATUM: 23-12-2024	B	07-03-2025
project: ontwikkelingscombinatie Westland				C	25-03-2025



Vooraanzicht (1:100)



Achteraanzicht (1:100)



Doorsnede (1:100)

RENVOOI:

ALGEMEEN:

- hoofdentree
- inspectieluik
- technische ruimte
- luifel

Afkortingen installaties

- afz afzuigkap
- bl boiler
- cai kabel aansluiting
- co2 co2 sensor
- er elektrische radiator
- kk koelkast
- mv mechanische ventilatie
- per perilex
- th thermostaat
- vv verdeler
- wd wasdroger
- wm wasmachine
- LL loze leiding
- IL inspectieluik
- VR ventilatierooster

Hoogtes (in geval van toepassing)

- Omschrijving
- wandcontactdozen verblijfsruimten
- Loze of bedrade leiding(en) data verblijfsruimten
- Schakelmateriaal
- Kamerthermostaat / co2
- Wandlichtpunten

Hoogte (circa)

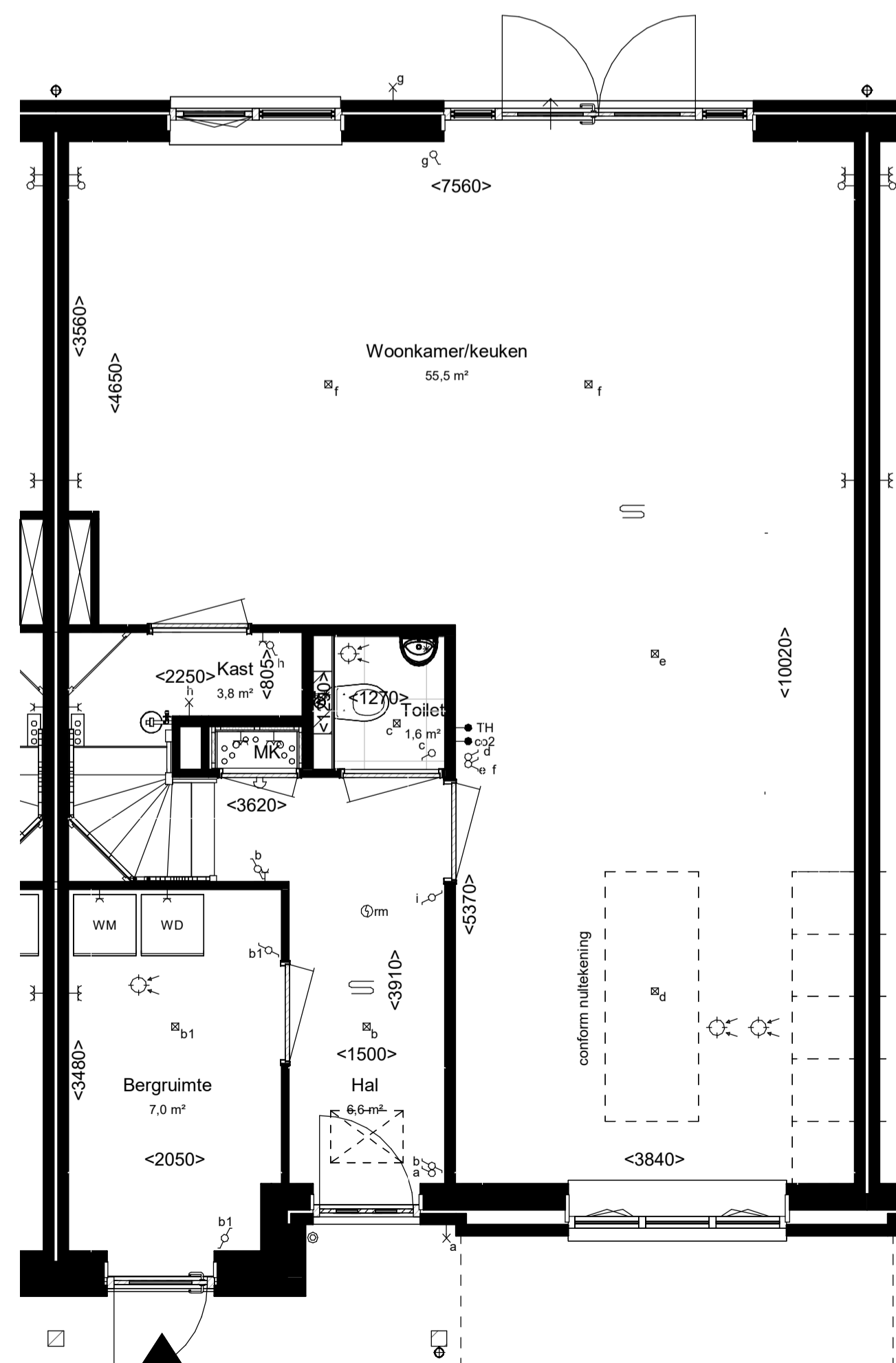
- 300 +
- 1050 +
- 1500 +
- 2100 +

Installatie(s)

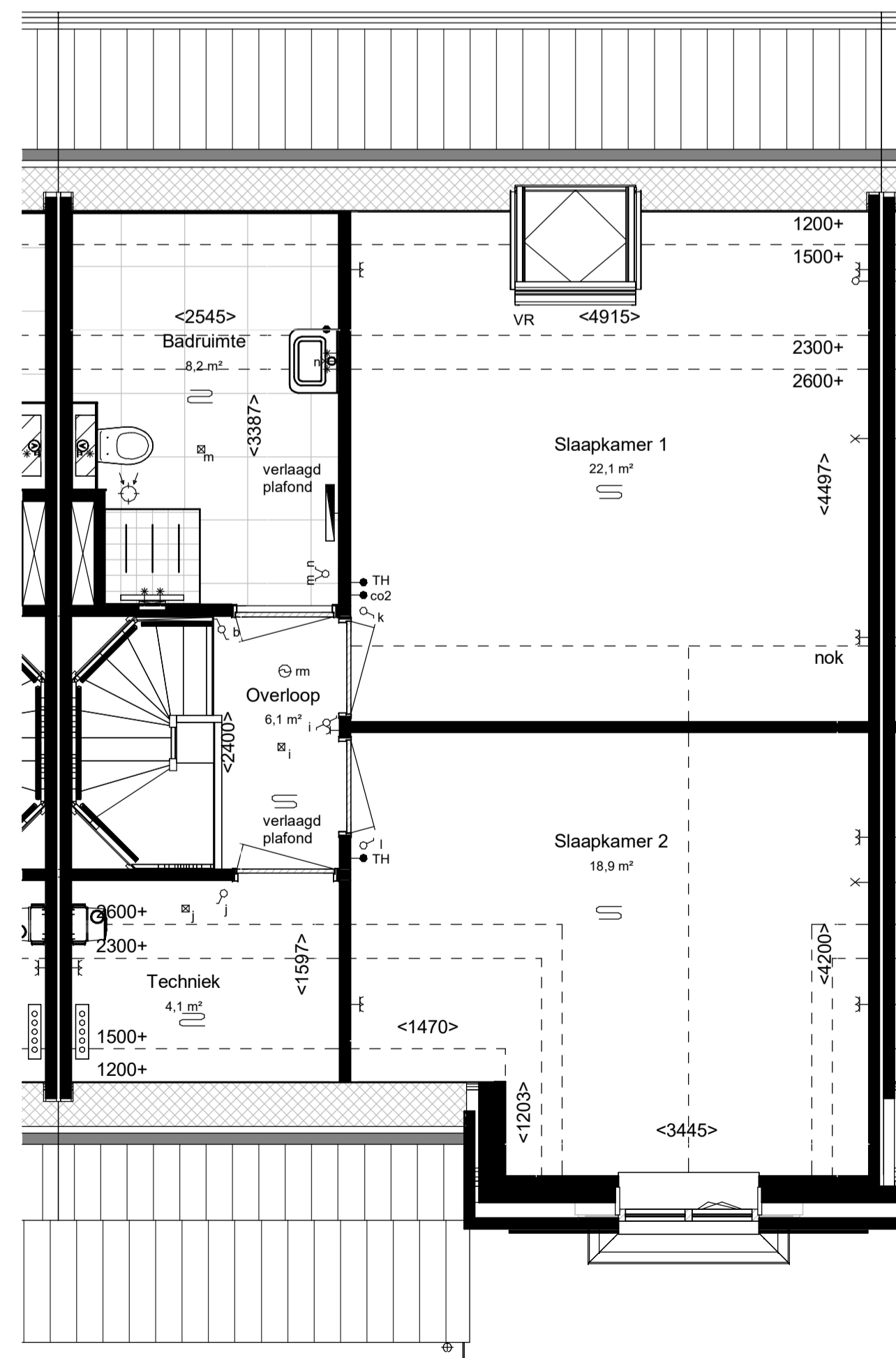
- water aansluiting (w = warm / k = koud)
- afvoer, binnen
- hemelwaterafvoer (positie indicatief)
- CV-verdeler (is positie, uitvoering vlg TO)
- ventilatie-box
- expansievat
- ventilatie-afzuigpunt plafond
- ventilatie-afzuigpunt plafond
- elektrische radiator
- vloerverwarming
- opstelplaats WM / WD

Elektra & verlichting

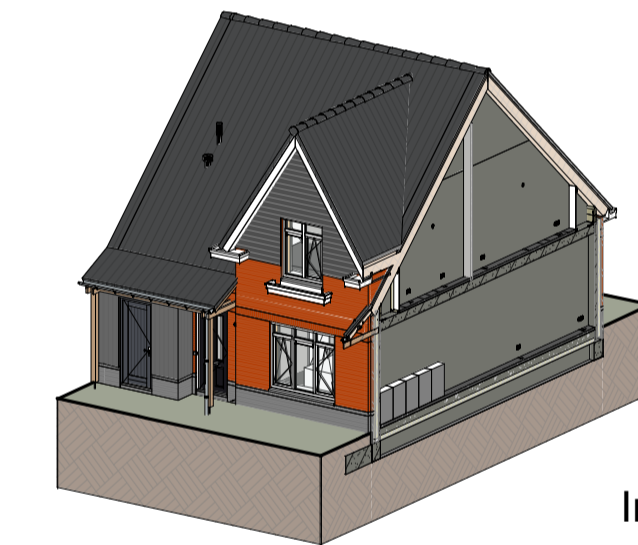
- enkelpolige schakelaar
- serieschakelaar
- wisselschakelaar
- enkelvoudige wandcontactdoos
- dubbelvoudige wandcontactdoos
- dubbelvoudige wandcontactdoos tbv keukenmeubel/wasemkap
- wasmachine aansluiting, enkelvoudige wandcontactdoos
- koudwater en riool aansluiting
- bedraade aansluiting 19mm tbv. wandcontactdoos wasdroger
- enkelvoudige wandcontactdoos tbv. vloerverwarmingsverdeler
- bedraade aansluiting 19mm tbv. kamerthermostaat
- CO2 sensor
- onbedraade aansluiting 19mm tbv. CAI / TEL / DATA / NTB
- schel, hoogte: 2300+vl
- belddrukker, hoogte: 1200+vl
- rookmelder tegen plafond
- rookmelder tegen wand
- plafond lichtpunt / centraaldoos inbouw
- wand lichtpunt, hoogte: 2100+vl



Begane grond, PEIL=0



Eerste verdieping, 2960+P



Impressie



Bouwnummer: 217
Woningtype: 2.1 (semi-bungalow)
Beukmaat: 7800

Kleuren en materialen conform technische omschrijving. Kleurenschema gevel- en dakafwerking conform overzichtsbekeningen (alle getoonde kleuren zijn indicatief, hier kunnen geen rechten aan ontleend worden). Afmetingen voor- en achtertuin conform situatietekening. Poolse berging conform situatietekening. Erfafscheiding conform technische omschrijving en lokale conform technische omschrijving. Aansluiting op aansluitende bouwnummers kan afwijken, zie hiervoor de overzichtsbekeningen. HWA's conform gevelverzichtsbekeningen van het betreffende blok. Maatvoering zijn circa maten en gemeten op de ruwe afwerking.

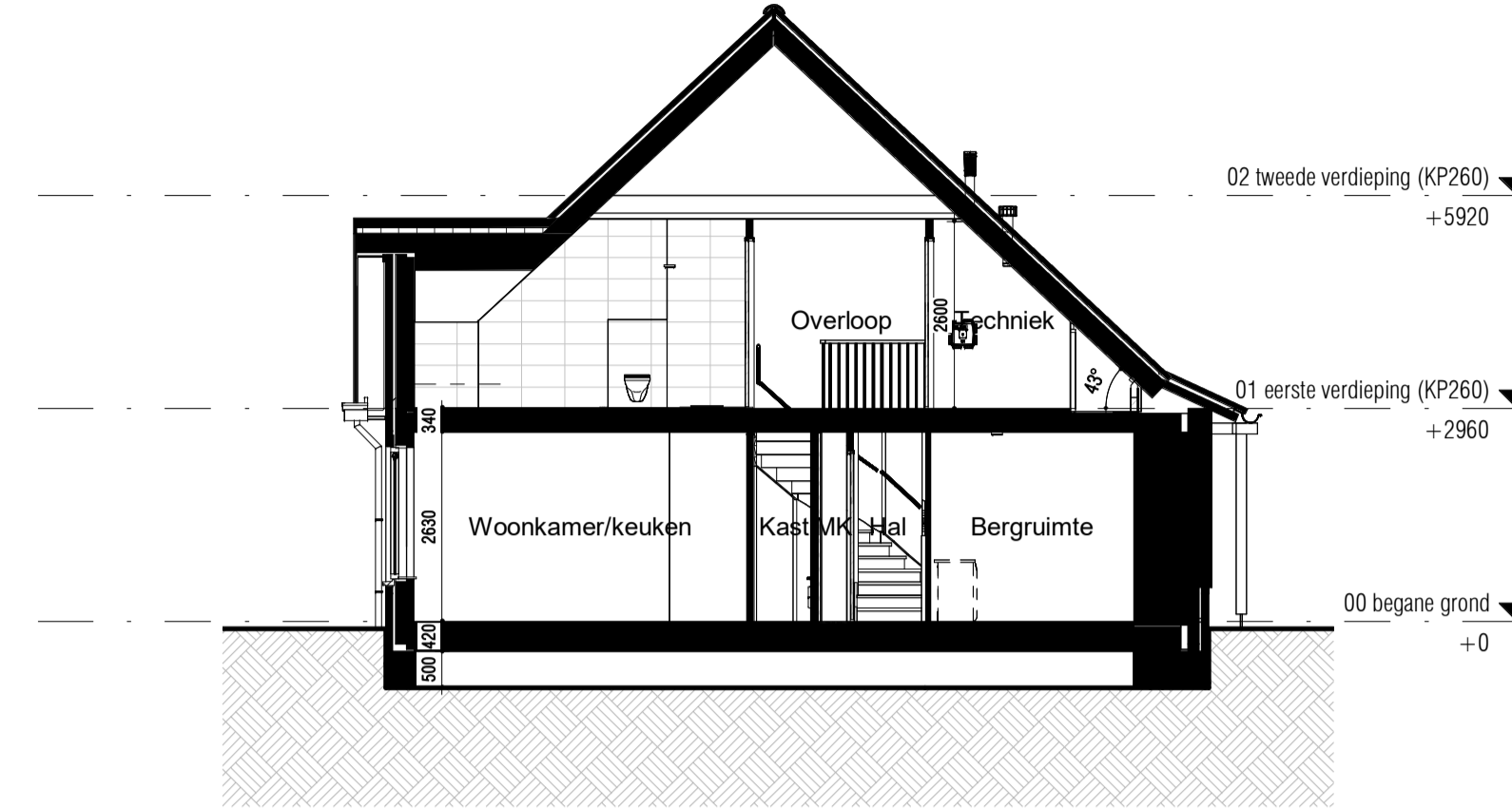
PROJECT: Boomgaardse fase 2 te Monster	PROJECT NR: 2020E-052-2	FORMAAT: A1	SCHAAL: 1:50	WUZ: A	datum: 13-01-2025
ONDERDEEL: Overzichtstekening BNR 217	TEK NR: VT-217	GET: EV	DATUM: 23-12-2024	B	07-03-2025
project: onwikkingscombinatie Westland				C	25-03-2025



Vooraanzicht (1:100)



Achteraanzicht (1:100)



Doorsnede (1:100)

RENVOOI:

ALGEMEEN:

- hoofdentree
- inspectieluik
- technische ruimte
- luifel

Afkortingen installaties

- afz afzuigkap
- bl boiler
- cai kabel aansluiting
- co2 co2 censor
- er elektrische radiator
- kk koelkast
- mv mechanische ventilatie
- per perilex
- th thermostaat
- vv verdeler
- wd wasdroger
- wm wasmachine
- ll loze leiding
- IL inspectieluik
- VR ventilatierooster

Hoogtes (in geval van toepassing)

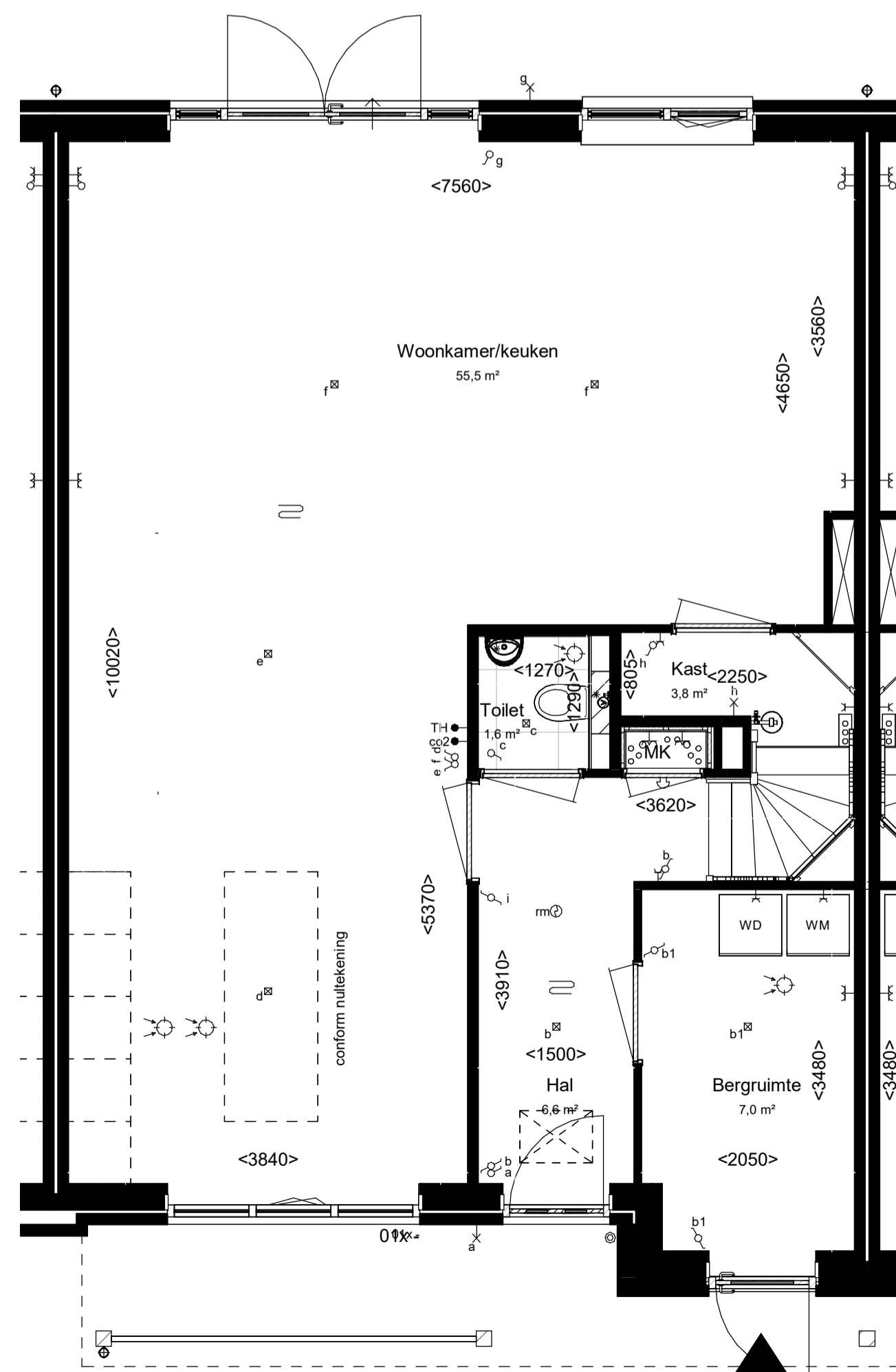
- | Omschrijving | Hoogte (circa) |
|---|----------------|
| wandcontactdozen verblijfsruimten | 300 + |
| Loze of bedrade leiding(en) data verblijfsruimten | 300 + |
| Schakelmateriaal | 1050 + |
| Kamerthermostaat / co2 | 1500 + |
| Wandlichtpunten | 2100 + |

Installatie(s)

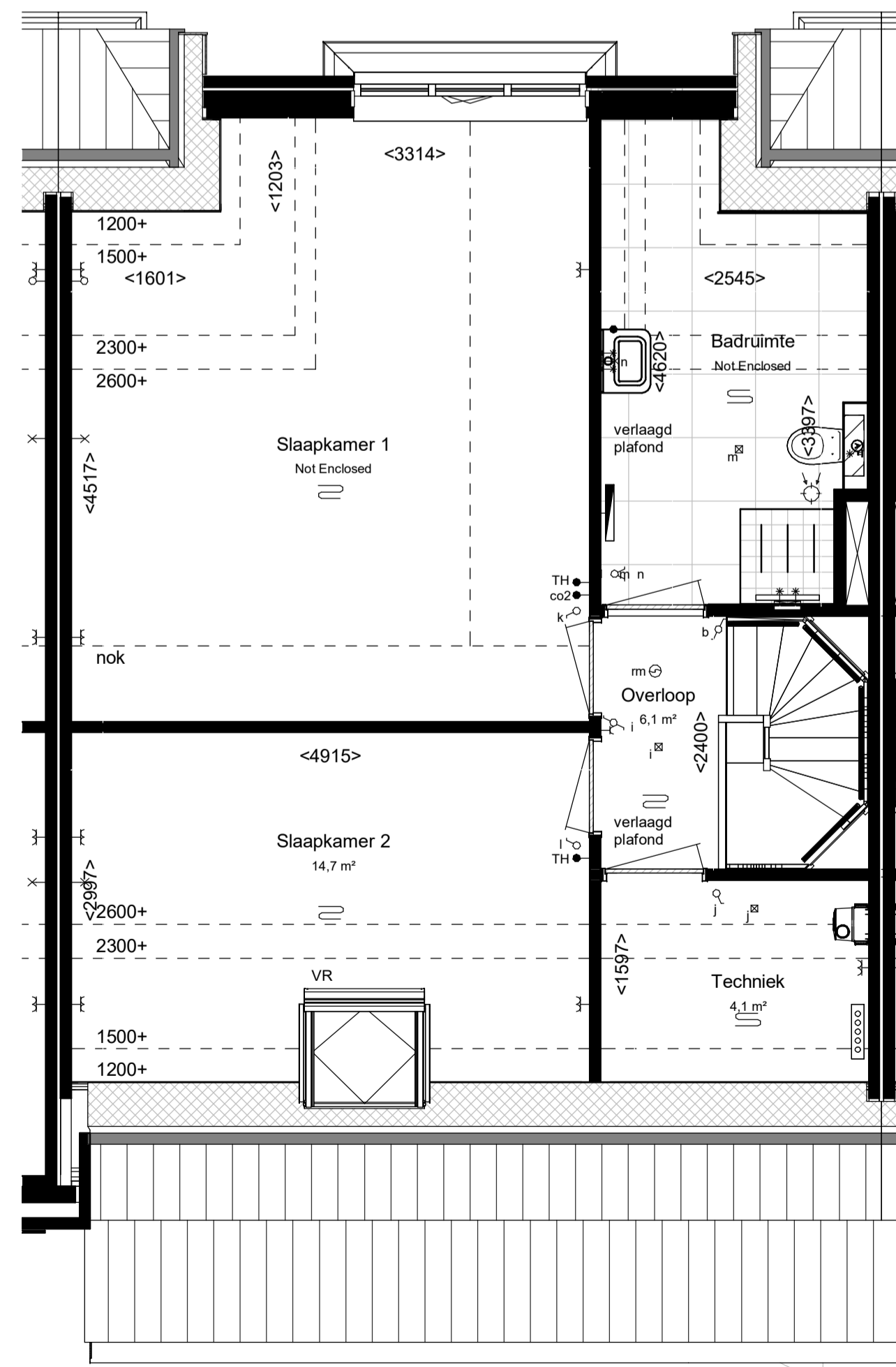
- water aansluiting (w = warm / k = koud)
- afvoer, binnen
- hemelwaterafvoer (positie indicatief)
- CV-verdeler (is positie, uitvoering vlg TO)
- ventilatie-box
- expansievat
- ventilatie-afzuigpunt plafond
- elektrische radiator
- vloerverwarming
- opstelplaats WM / WD

Elektra & verlichting

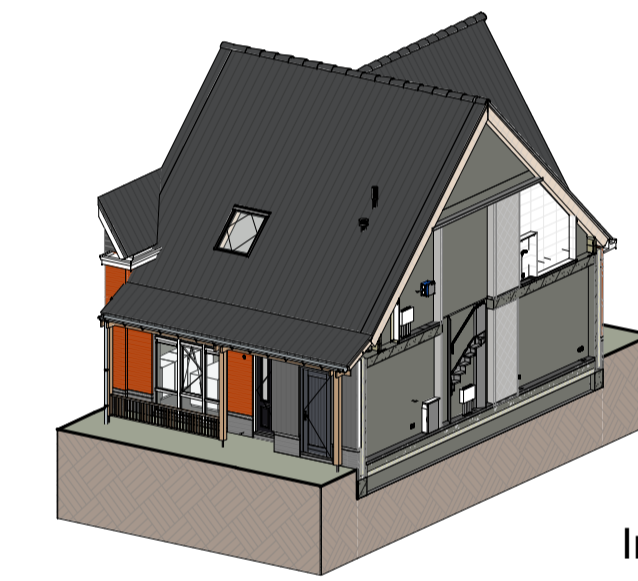
- enkelpolige schakelaar
- serieschakelaar
- wisselschakelaar
- enkelvoudige wandcontactdoos
- dubbelvoudige wandcontactdoos
- dubbelvoudige wandcontactdoos tbv keukenmeubel/wasemkap
- wasmachine aansluiting, enkelvoudige wandcontactdoos koudwater en riool aansluiting
- bedrade aansluiting 19mm tbv. wandcontactdoos wasdroger
- enkelvoudige wandcontactdoos tbv. vloerverwarmingsverdeler
- bedrade aansluiting 19mm tbv. kamerthermostaat
- CO2 censor
- onbedrade aansluiting 19mm tbv. CAI / TEL / DATA / NTB schel, hoogte: 2300+vl
- belddrukker, hoogte: 1200+vl
- rookmelder tegen plafond
- rookmelder tegen wand
- plafond lichtpunt / centraaldoos, hoogte: 2100+vl
- wand lichtpunt, hoogte: 2100+vl



Begane grond, PEIL=0



Eerste verdieping, 2960+P



Impressie



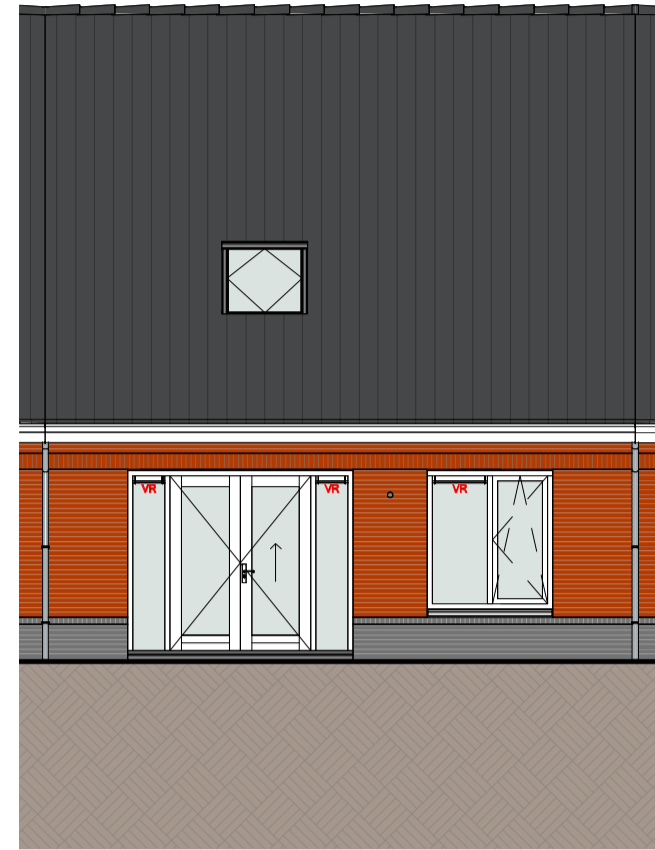
Bouwnummer: 218
Woningtype: 2.0 (semi-bungalow)
Beukmaat: 7800

Kleuren en materialen conform technische omschrijving. Kleurenschema gevel- en dakafwerking conform overzichtstekeningen (alle getoonde kleuren zijn indicatief, hier kunnen geen rechten aan ontleend worden). Afmetingen voor- en achtertuin conform situatietekening. Poolie berging conform situatietekening. Erfafscheiding conform technische omschrijving en lokale conform technische omschrijving. Aansluiting op aansluitende bouwnummers kan afwijken, zie hiervoor de overzichtstekeningen. HWA's conform gevelverzichtstekeningen van het betreffende blok. Maatvoering zijn circa maten en gemeten op de ruwe afwerking.

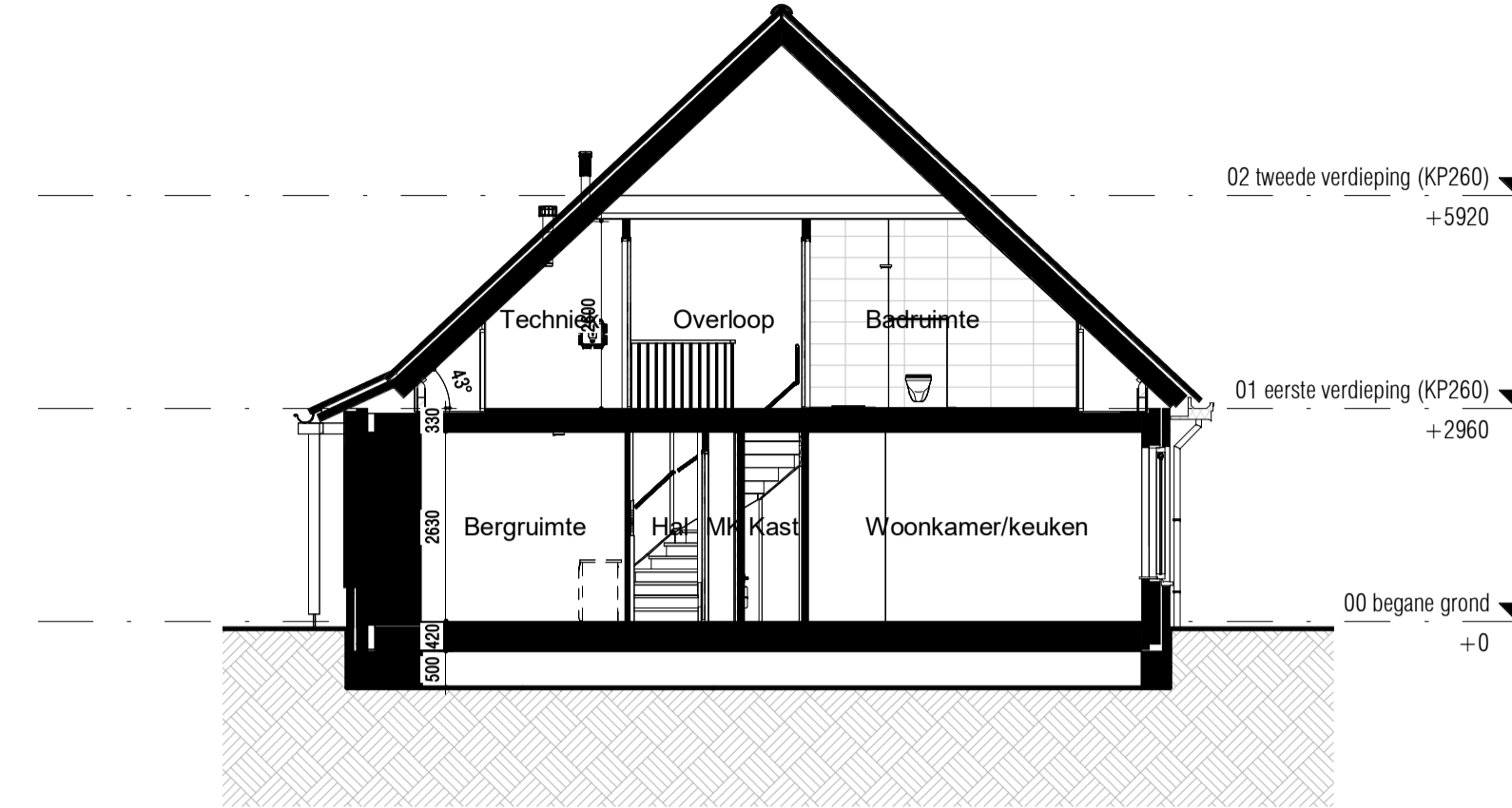
PROJECT: Boomgaardse fase 2 te Monster	PROJECT NR: 2020E-052-2	FORMAAT: A1	SCHAAL: 1:50	WUZ: A	datum: 13-01-2025
ONDERDEEL: Overzichtstekening BNR 218	TEK NR: VT-218	GET: EV	DATUM: 23-12-2024	B	07-03-2025
project: ontwikkelingscombinatie Westland				C	25-03-2025



Vooraanzicht (1:100)



Achteraanzicht (1:100)



Doorsnede (1:100)

RENVOOI:

ALGEMEEN:

- hoofdentree
- inspectieluik
- technische ruimte
- luifel

Afkortingen installaties

- afz afzuigkap
- bl boiler
- cai kabel aansluiting
- co2 co2 sensor
- er elektrische radiator
- kk koelkast
- mv mechanische ventilatie
- per perilex
- th thermostaat
- vd verdeler
- wd wasdroger
- wm wasmachine
- LL loze leiding
- IL inspectieluik
- VR ventilatierooster

Hoogtes (in geval van toepassing)

- Omschrijving
- wandcontactdozen verblijfsruimten
- Loze of bedrade leiding(en) data verblijfsruimten
- Schakelmateriaal
- Kamerthermostaat / co2
- Wandlichtpunten

Hoogte (circa)

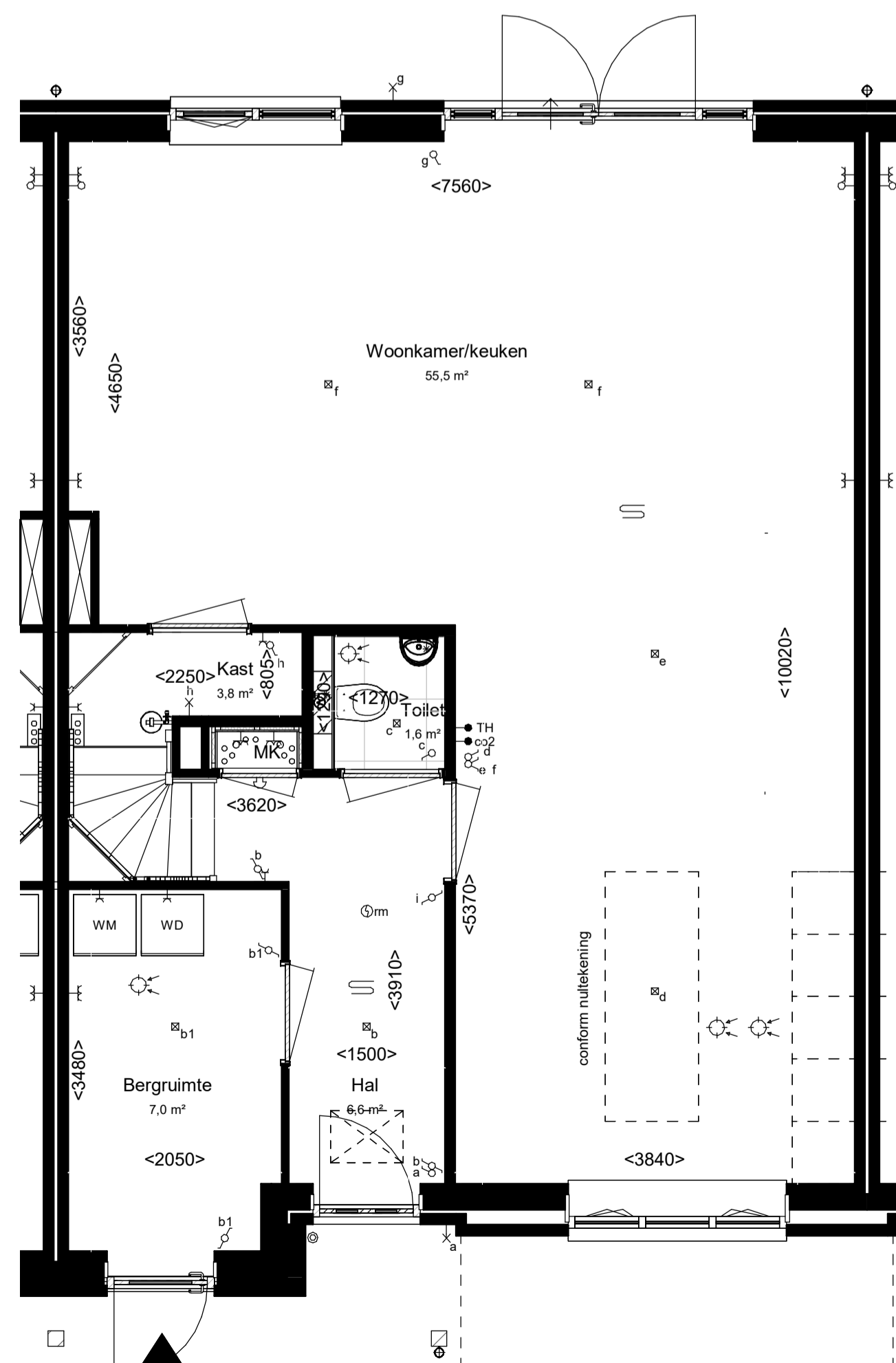
- 300 +
- 1050 +
- 1500 +
- 2100 +

Installatie(s)

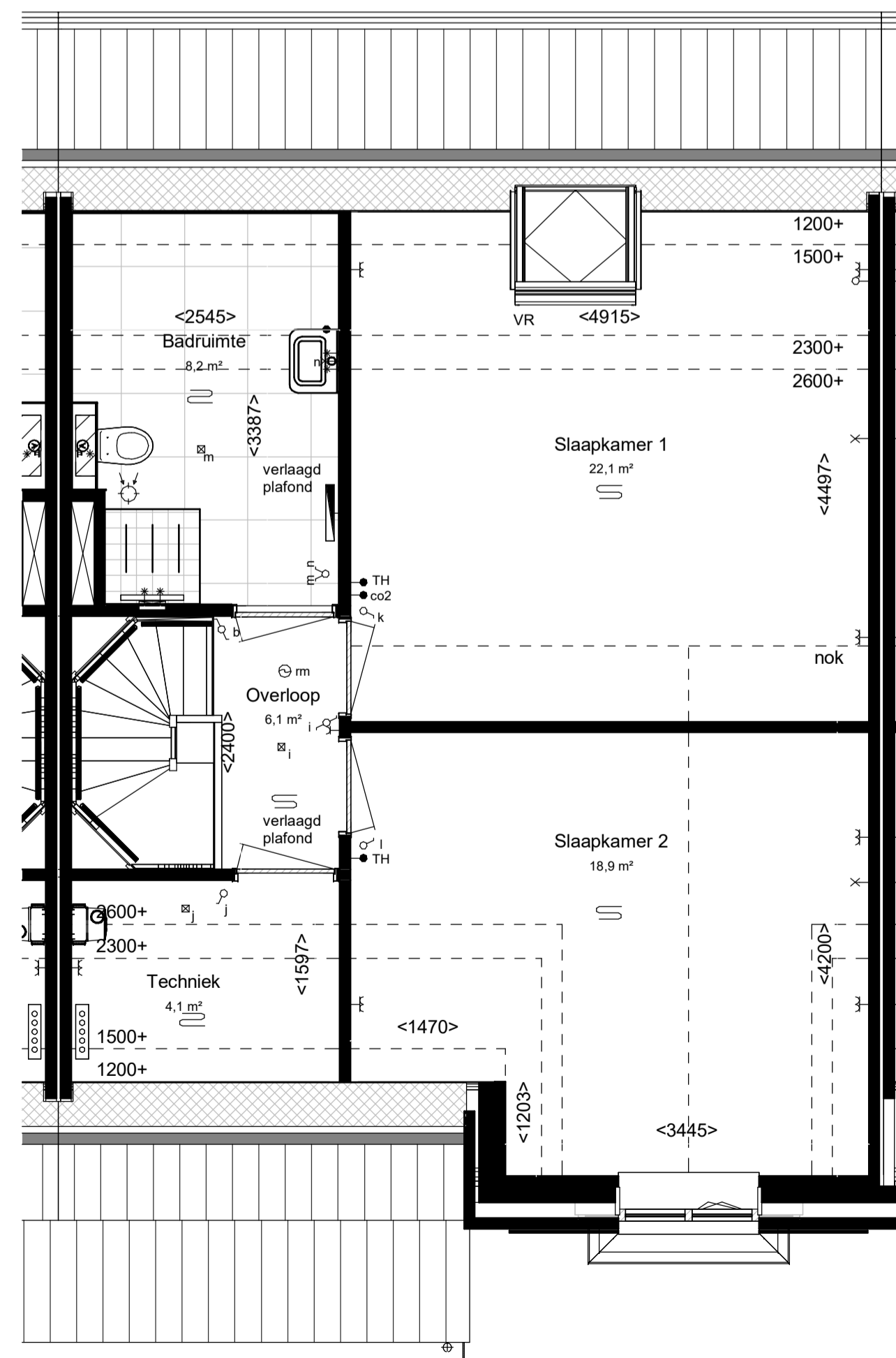
- water aansluiting (w = warm / k = koud)
- afvoer, binnen
- hemelwaterafvoer (positie indicatief)
- CV-verdeler (is positie, uitvoering vlg TO)
- ventilatie-box
- expansievat
- ventilatie-afzuigpunt plafond
- ventilatie-afzuigpunt plafond
- elektrische radiator
- vloerverwarming
- opstelplaats WM / WD

Elektra & verlichting

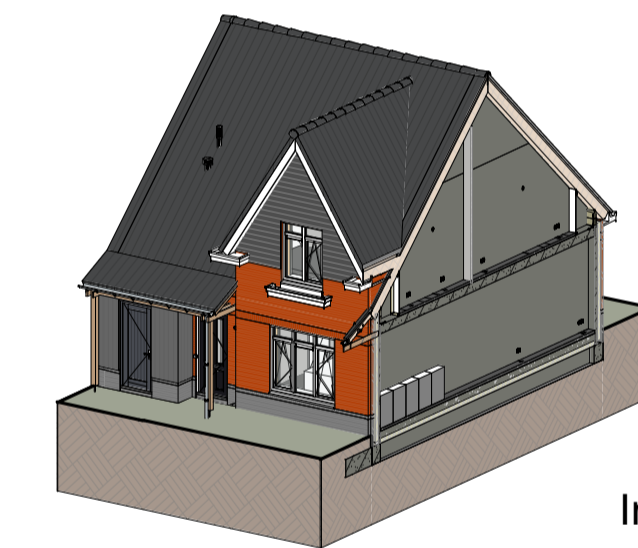
- enkelpolige schakelaar
- serieschakelaar
- wisselchakelaar
- enkelvoudige wandcontactdoos
- dubbelvoudige wandcontactdoos
- dubbelvoudige wandcontactdoos tbv keukenmeubel/wasemkap
- wasmachine aansluiting, enkelvoudige wandcontactdoos
- koudwater en riool aansluiting
- bedraade aansluiting 19mm tbv. wandcontactdoos wasdroger
- enkelvoudige wandcontactdoos tbv. vloerverwarmingsverdeler
- bedraade aansluiting 19mm tbv. kamerthermostaat
- CO2 sensor
- onbedraade aansluiting 19mm tbv. CAI / TEL / DATA / NTB
- schel, hoogte: 2300+vl
- belddrukker, hoogte: 1200+vl
- rookmelder tegen plafond
- rookmelder tegen wand
- plafond lichtpunt / centraaldoos inbouw
- wand lichtpunt, hoogte: 2100+vl



Begane grond, PEIL=0



Eerste verdieping, 2960+P



Impressie



Bouwnummer: 219
Woningtype: 2.1 (semi-bungalow)
Beukmaat: 7800

Kleuren en materialen conform technische omschrijving. Kleurenschema gevel- en dakafwerking conform overzichtsbekeningen (alle getoonde kleuren zijn indicatief, hier kunnen geen rechten aan ontleend worden). Afmetingen voor- en achtertuin conform situatietekening. Poolse berging conform situatietekening. Erfafscheiding conform technische omschrijving en lokale conform technische omschrijving. Aansluiting op aansluitende bouwnummers kan afwijken, zie hiervoor de overzichtsbekeningen. HWA's conform gevelverzichtsbekeningen van het betreffende blok. Maatvoering zijn circa maten en gemeten op de ruwe afwerking.

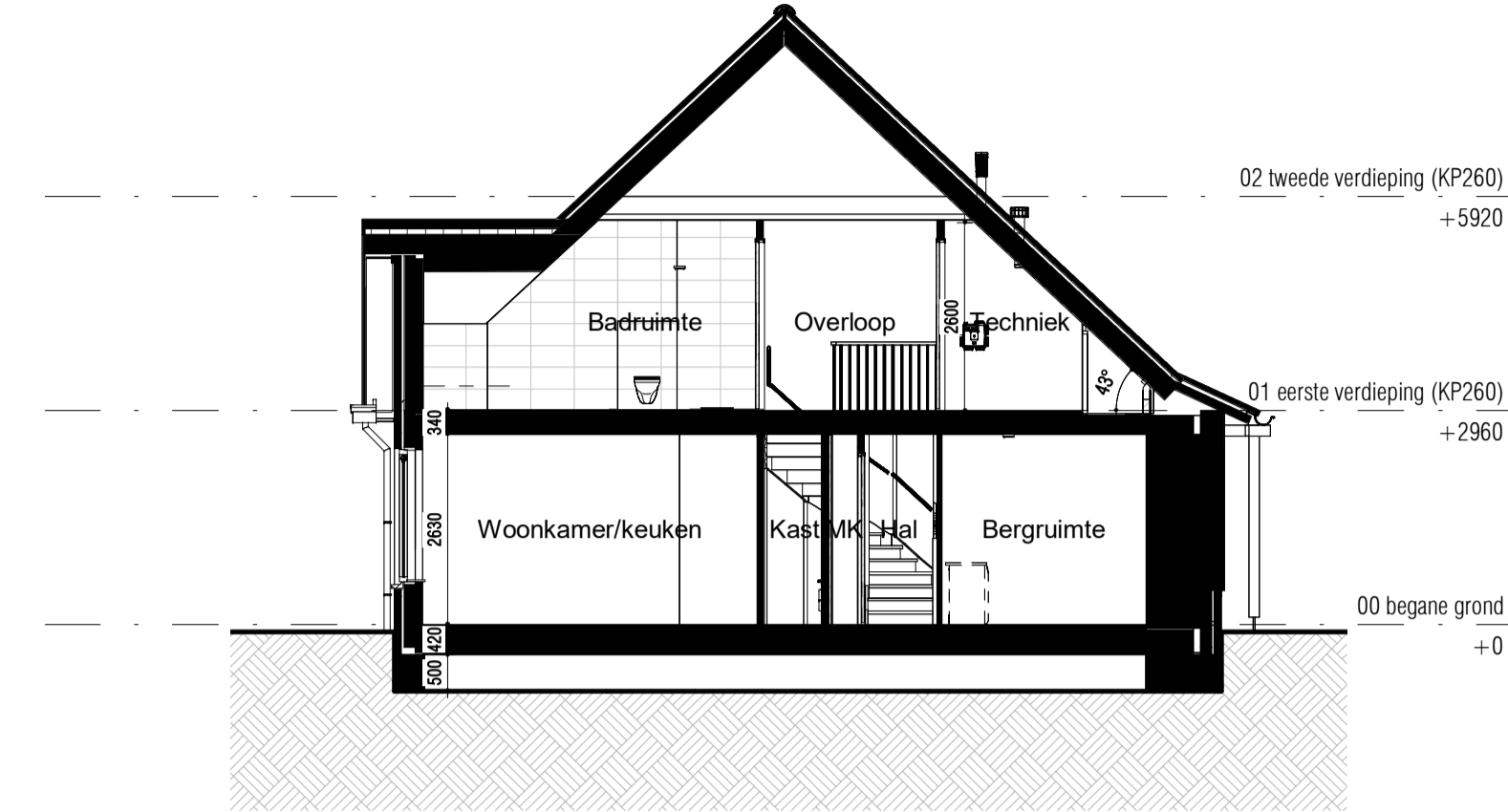
PROJECT: Boomgaardse fase 2 te Monster	PROJECT NR: 2020E-052-2	FORMAAT: A1	SCHAAL: 1:50	WUZ: A	datum: 13-01-2025
ONDERDEEL: Overzichtstekening BNR 219	TEK NR: VT-219	GET: EV	DATUM: 23-12-2024	B	07-03-2025
				C	25-03-2025



Voor aanzicht (1:100)



Achteraanzicht (1:100)



Doorsnede (1:100)

RENVOOI:

ALGEMEEN:

- hoofdentree
- inspectieluik
- technische ruimte
- luifel

Afkortingen installaties

- afz afzuigkap
- bl boiler
- cai kabel aansluiting
- co2 co2 censor
- er elektrische radiator
- kk koelkast
- mv mechanische ventilatie
- per perilex
- th thermostaat
- vv verdeler
- wd wasdroger
- wm wasmachine
- LL loze leiding
- IL inspectieluik
- VR ventilatierooster

Hoogtes (in geval van toepassing)

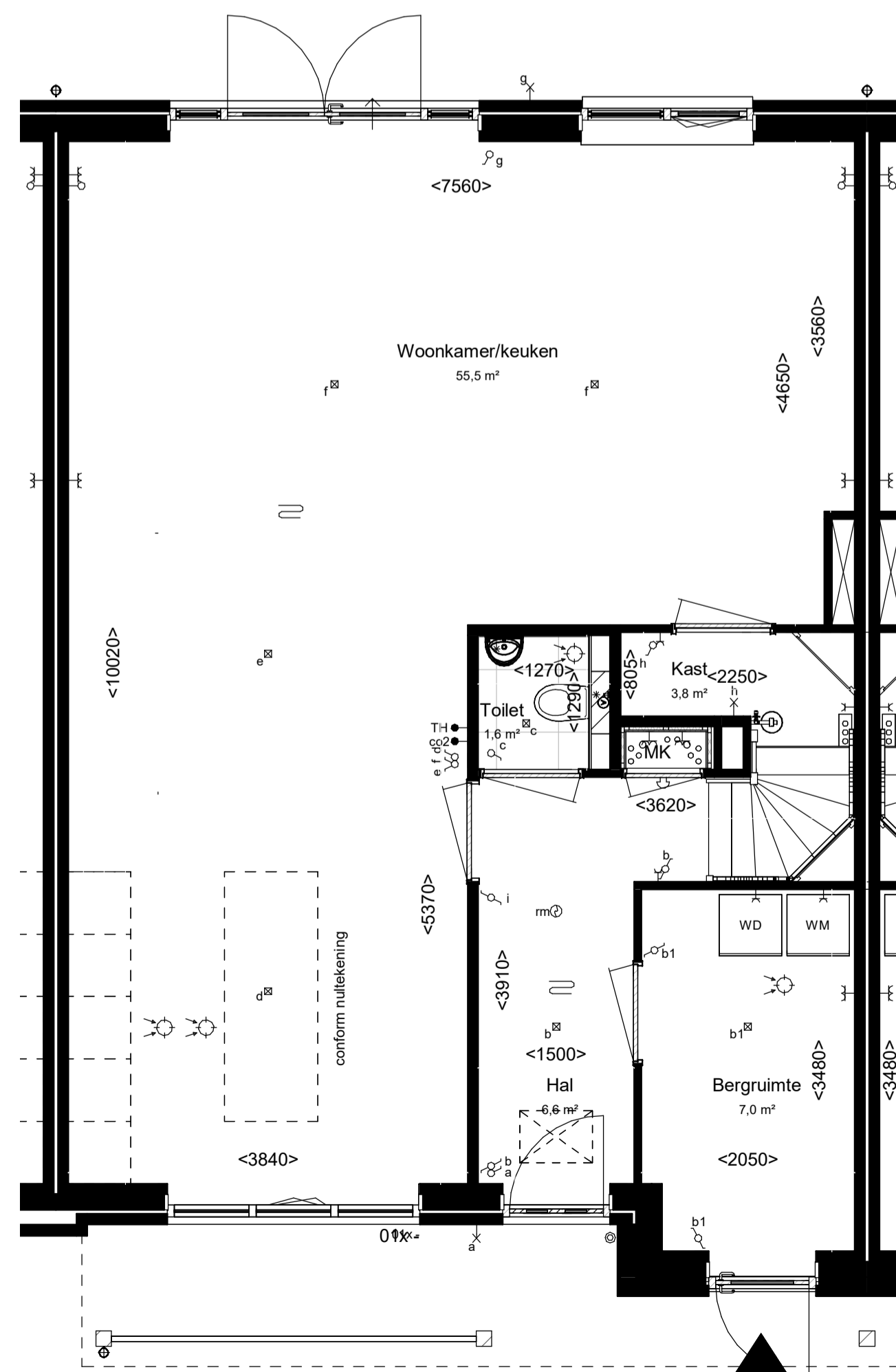
- | | |
|---|-----------------------|
| Omschrijving | Hoogte (circa) |
| wandcontactdozen verblijfsruimten | 300 + |
| Loze of bedrade leiding(en) data verblijfsruimten | 300 + |
| Schakelmateriaal | 1050 + |
| Kamerthermostaat / co2 | 1500 + |
| Wandlichtpunten | 2100 + |

Installatie(s)

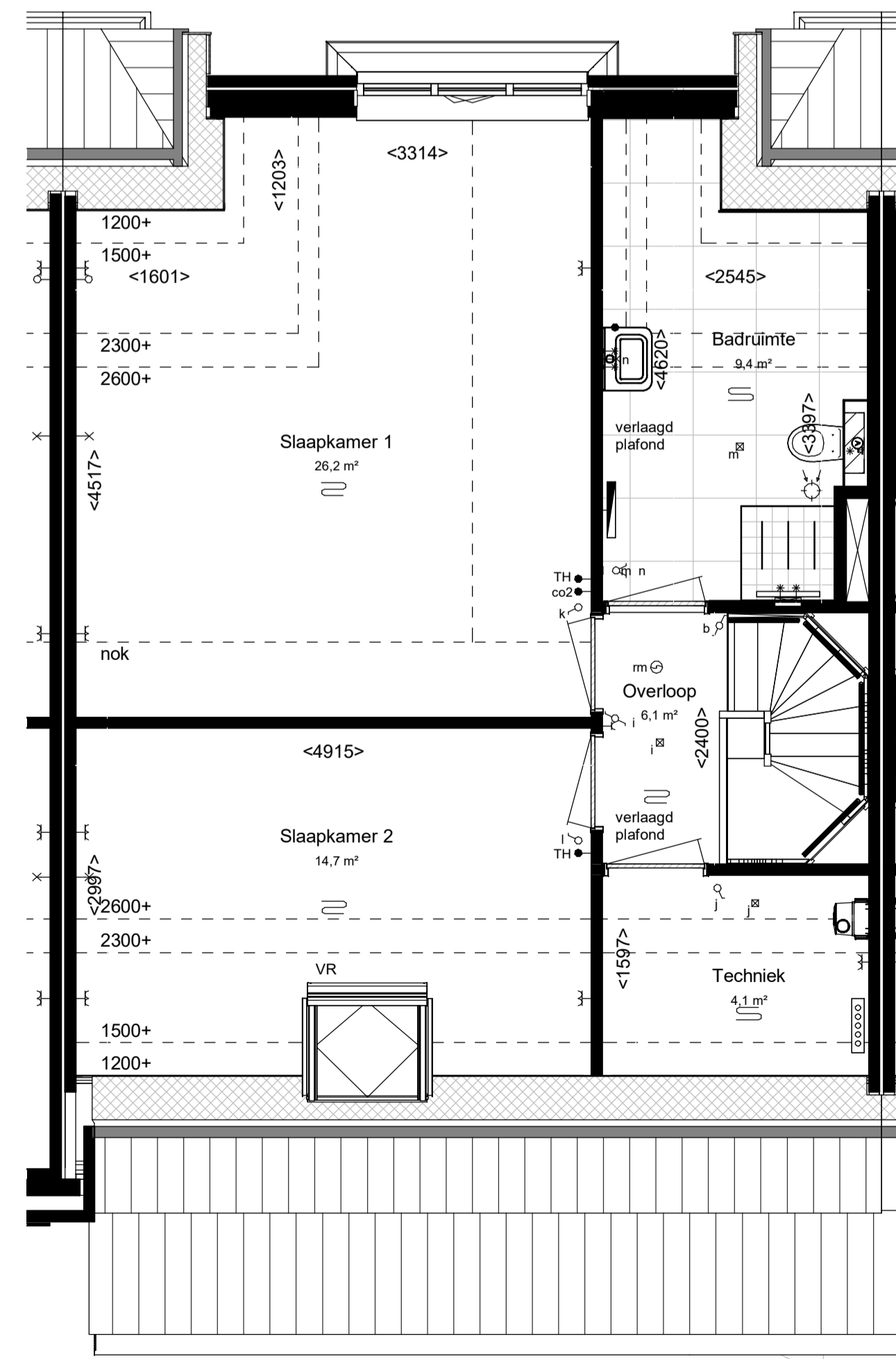
- water aansluiting (w = warm / k = koud)
- afvoer, binnen
- hemelwaterafvoer (positie indicatief)
- CV-verdeler (is positie, uitvoering vlg TO)
- ventilatie-box
- expansievat
- ventilatie-afzuigpunt plafond
- elektrische radiator
- vloerverwarming
- opstelplaats WM / WD

Elektra & verlichting

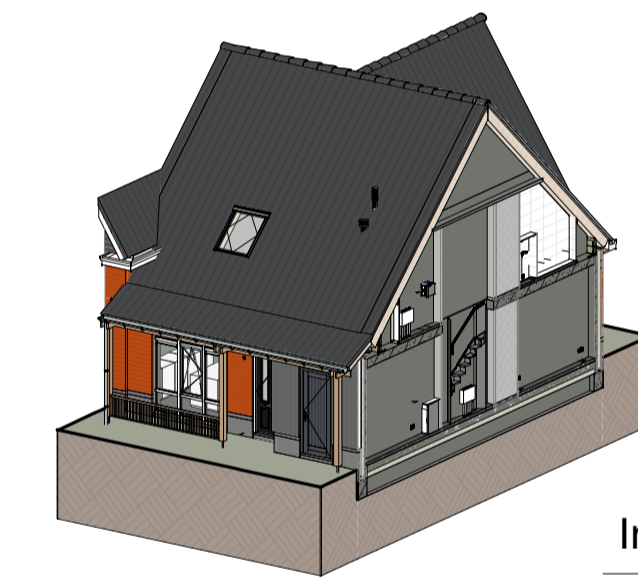
- enkelpolige schakelaar
- serieschakelaar
- wisselschakelaar
- enkelvoudige wandcontactdoos
- dubbelvoudige wandcontactdoos
- dubbelvoudige wandcontactdoos tbv keukenmeubel/wasemkap
- wasmachine aansluiting, enkelvoudige wandcontactdoos koudwater en riool aansluiting
- bedrade aansluiting 19mm tbv. wandcontactdoos wasdroger
- enkelvoudige wandcontactdoos tbv. vloerverwarmingsverdeler
- bedrade aansluiting 19mm tbv. kamerthermostaat
- CO2 censor
- onbedrade aansluiting 19mm tbv. CAI / TEL / DATA / NTB
- schel, hoogte: 2300+V
- bedrukker, hoogte: 1200+V
- rookmelder tegen plafond
- rookmelder tegen wand
- plafond lichtpunt / centraaldoos inbouw
- wand lichtpunt, hoogte: 2100+V



Begane grond, PEIL=0



Eerste verdieping, 2960+P



Impressie



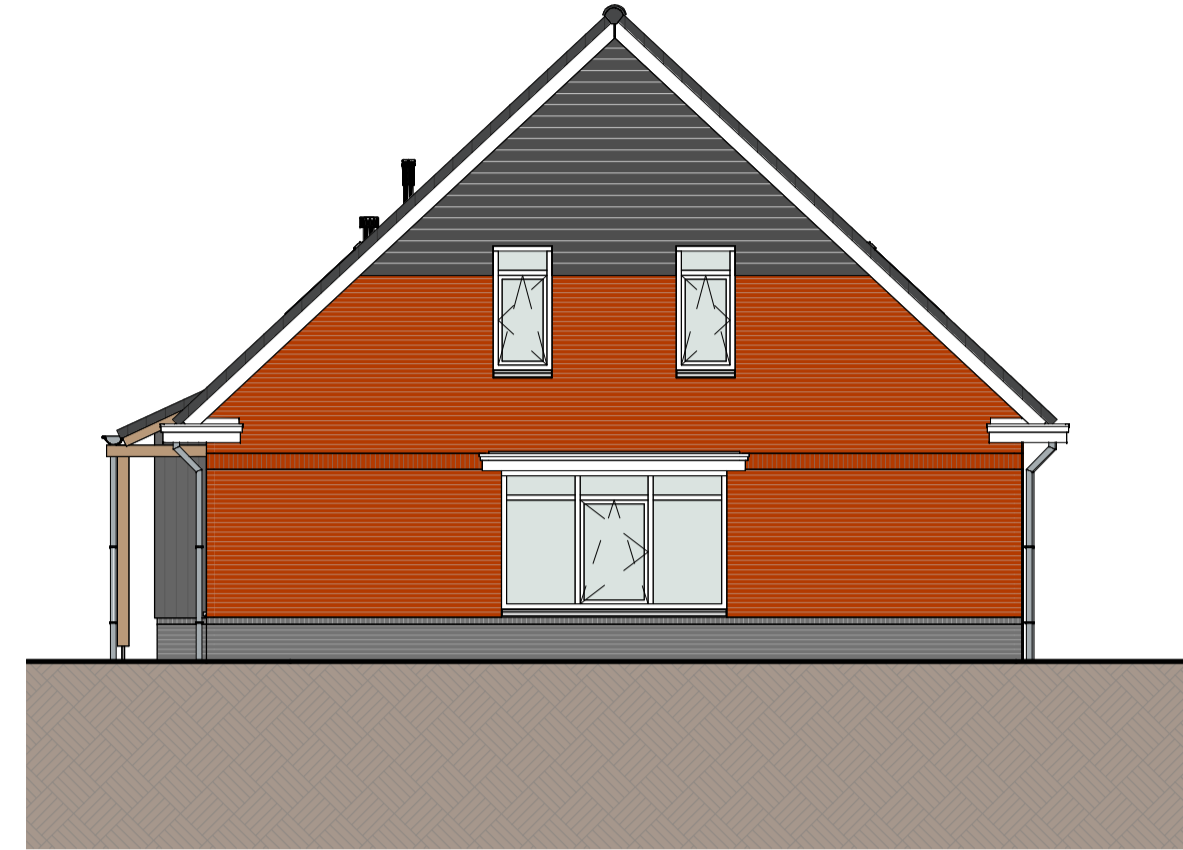
Bouwnummer: 220
Woningtype: 2.0 (semi-bungalow)
Beukmaat: 7800

Kleuren en materialen conform technische omschrijving. Kleurenschema gevel- en dakafwerking conform overzichtstekeningen (alle getoonde kleuren zijn indicatief, hier kunnen geen rechten aan ontleend worden). Afmetingen voor- en achtertuin conform situatietekening. Poolse berging conform situatietekening. Erfafscheiding conform technische omschrijving en lokale conform technische omschrijving. Aansluiting op aansluitende bouwnummers kan afwijken, zie hiervoor de overzichtstekeningen. HWA's conform gevelverzichtstekeningen van het betreffende blok. Maatvoering zijn circa maten en gemeten op de ruwe afwerking.

PROJECT: Boomgaardse fase 2 te Monster	PROJECT NR: 2020E-052-2	FORMAAT: A1	SCHAAL: 1:50	WUZ: A	datum: 13-01-2025
ONDERDEEL: Overzichtstekening BNR 220	TEK NR: VT-220	GET: EV	DATUM: 23-12-2024	B	07-03-2025
project: ontwikkelingscombinatie Westland				C	25-03-2025



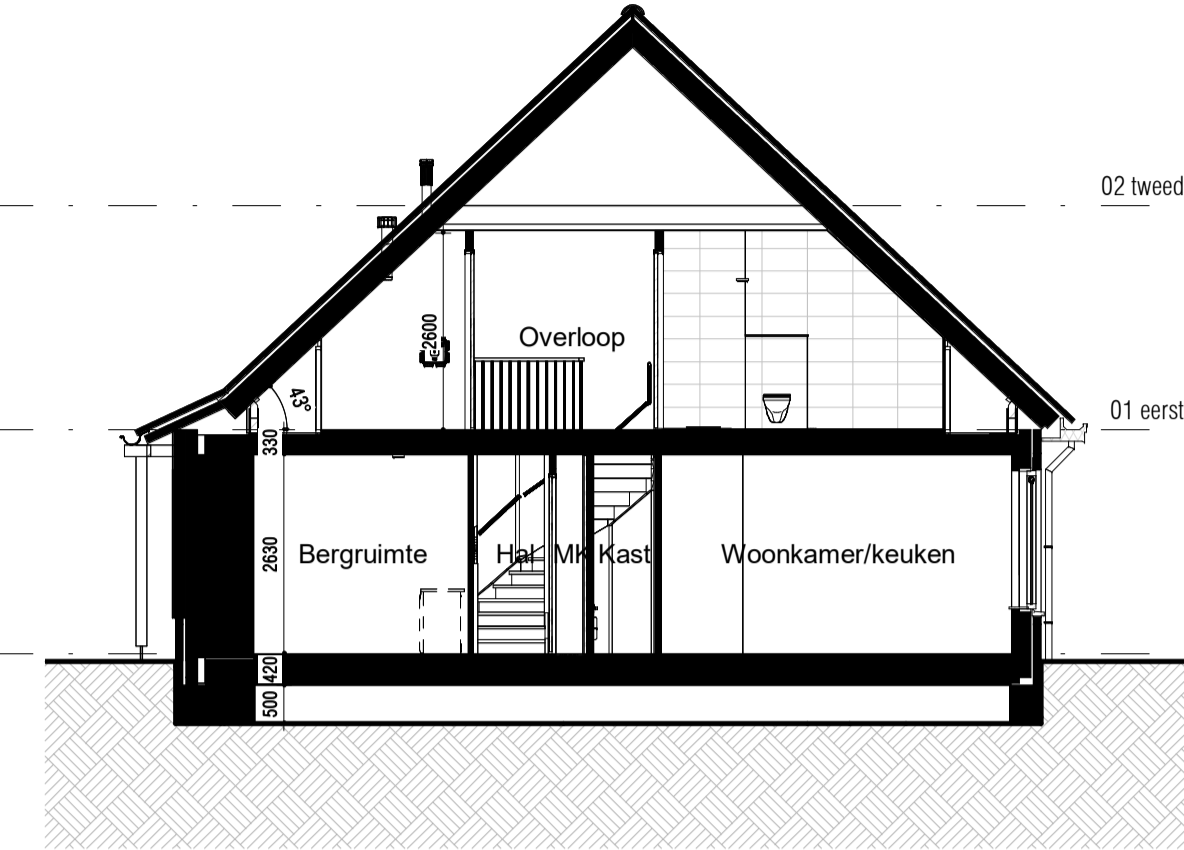
Vooraanzicht (1:100)



Rechter zijaanzicht (1:100)



Achteraanzicht (1:100)



Doorsnede (1:100)

RENVOOI:

ALGEMEEN:

- hoofdentree
- inspectieluik
- technische ruimte
- luifel

Afkortingen installaties

- afz afzuigkap
- bl boiler
- cai kabel aansluiting
- co2 co2 sensor
- er elektrische radiator
- kk koelkast
- mv mechanische ventilatie
- per perilex
- th thermostaat
- vd verdeler
- wd wasdroger
- wm wasmachine
- LL loze leiding
- IL inspectieluik
- VR ventilatie-rooster

Hoogtes (in geval van toepassing)

- Omschrijving
- wandcontactdozen verblijfsruimten
- Loze of bedrade leiding(en) data verblijfsruimten
- Schakelmateriaal
- Kamerthermostaat / co2
- Wandlichtpunten

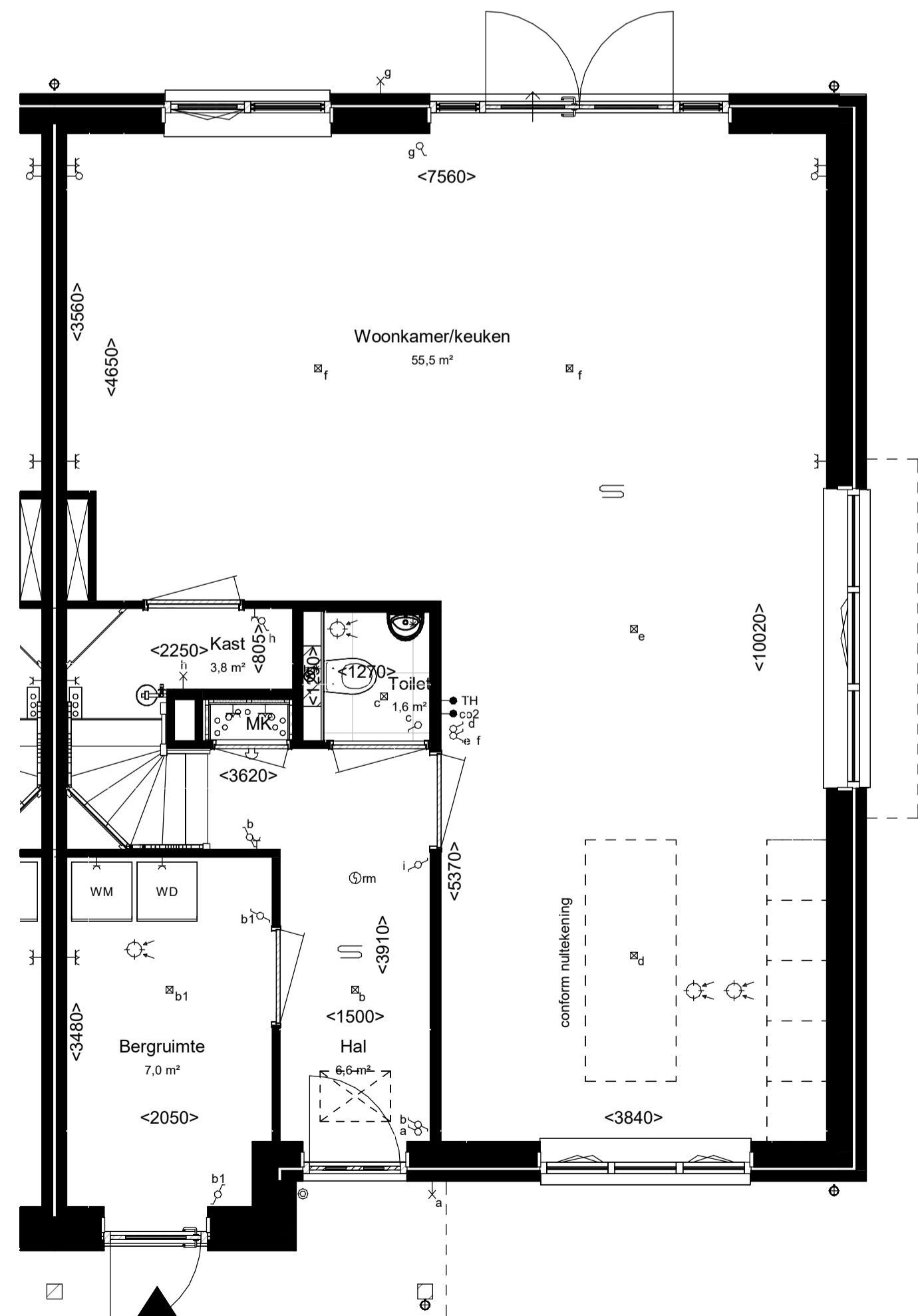
- | | Hoogte (circa) |
|---|----------------|
| wandcontactdozen verblijfsruimten | 300 + |
| Loze of bedrade leiding(en) data verblijfsruimten | 300 + |
| Schakelmateriaal | 1050 + |
| Kamerthermostaat / co2 | 1500 + |
| Wandlichtpunten | 2100 + |
-
- enkelpolige schakelaar
 - serieschakelaar
 - wisselschakelaar
 - enkelvoudige wandcontactdoos
 - dubbelvoudige wandcontactdoos
 - dubbelvoudige wandcontactdoos tbv keukenmeubel/wasemkap
 - wasmachine aansluiting, enkelvoudige wandcontactdoos koudwater en rioolaansluiting
 - bedrade aansluiting 19mm tbv. wandcontactdoos wasdroger
 - enkelvoudige wandcontactdoos tbv. vloerverwarmingsverdeler
 - bedrade aansluiting 19mm tbv. kamerthermostaat
 - CO2 sensor
 - onbedrade aansluiting 19mm tbv. CAI / TEL / DATA / NTB schel, hoogte: 2300+vl
 - belddrukker, hoogte: 1200+vl
 - rookmelder tegen plafond
 - rookmelder tegen wand
 - plafond lichtpunt / centraaldoos inbouw
 - wand lichtpunt, hoogte: 2100+vl

Installatie(s)

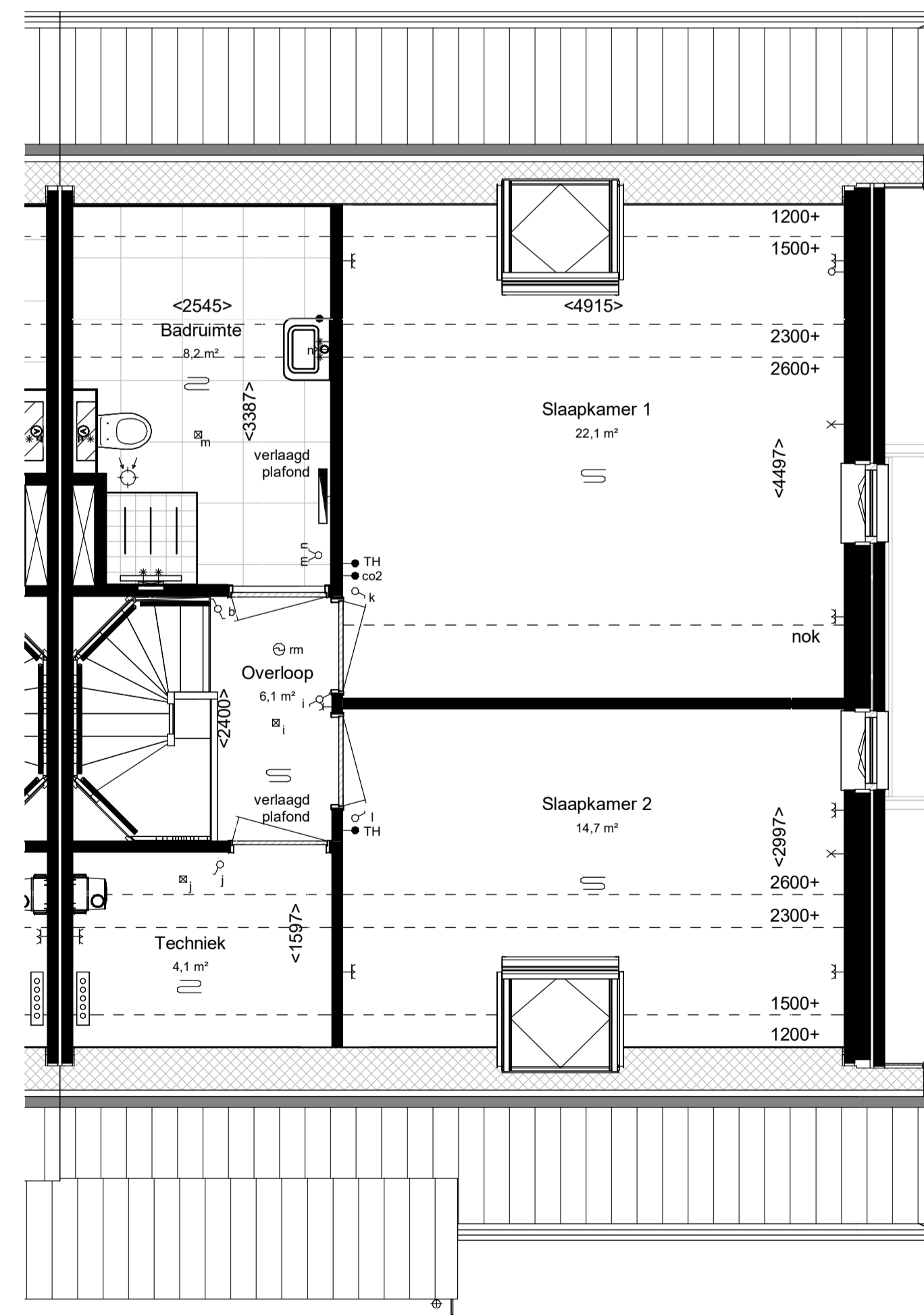
- water aansluiting (w = warm / k = koud)
- afvoer, binnen
- hemelwaterafvoer (positie indicatief)
- CV-verdeler (is positie, uitvoering vlg TO)
- ventilatie-box
- expansievat
- ventilatie-afzuigpunt plafond
- ventilatie-afzuigpunt plafond
- elektrische radiator
- vloerverwarming
- opstelplaats WM / WD

Elektra & verlichting

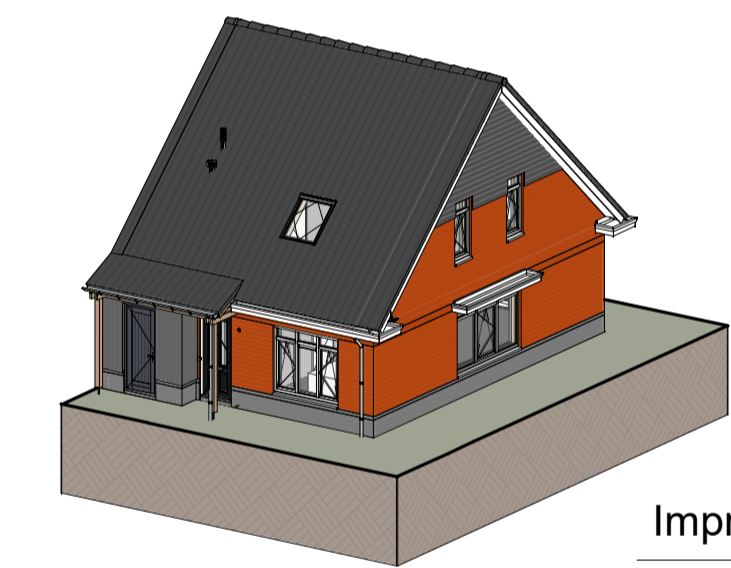
- enkelpolige schakelaar
- serieschakelaar
- wisselschakelaar
- enkelvoudige wandcontactdoos
- dubbelvoudige wandcontactdoos
- dubbelvoudige wandcontactdoos tbv keukenmeubel/wasemkap
- wasmachine aansluiting, enkelvoudige wandcontactdoos koudwater en rioolaansluiting
- bedrade aansluiting 19mm tbv. wandcontactdoos wasdroger
- enkelvoudige wandcontactdoos tbv. vloerverwarmingsverdeler
- bedrade aansluiting 19mm tbv. kamerthermostaat
- CO2 sensor
- onbedrade aansluiting 19mm tbv. CAI / TEL / DATA / NTB schel, hoogte: 2300+vl
- belddrukker, hoogte: 1200+vl
- rookmelder tegen plafond
- rookmelder tegen wand
- plafond lichtpunt / centraaldoos inbouw
- wand lichtpunt, hoogte: 2100+vl



Begane grond, PEIL=0



Eerste verdieping, 2960+P



Impressie



Bouwnummer: 221
Woningtype: 2.2 (semi-bungalow)
Beukmaat: 7800

Kleuren en materialen conform technische omschrijving. Kleurenschema gevel- en dakafwerking conform overzichtsbekeningen (alle getoonde kleuren zijn indicatief, hier kunnen geen rechten aan ontsend worden). Afmetingen voor- en achtertuin conform situatietekening. Positie berging conform situatietekening. Erfafscheiding conform technische omschrijving en lokale conform technische omschrijving. Aansluiting op aansluitende bouwnummers kan afwijken, zie hiervoor de overzichtsbekeningen. HWA's conform gevelverzichtsbekeningen van het betreffende blok. Maatvoering zijn circa maten en gemeten op de ruwe afwerking.

PROJECT: Boomgaardse fase 2 te Monster	PROJECT NR: 2020E-052-2	FORMAAT: A1	SCHAAL: 1:50	WUZ: A	DATUM: 13-01-2025
ONDERDEEL: Overzichtstekening BNR 221	TEK NR: VT-221	GET: EV	DATUM: 23-12-2024	B	07-03-2025
project: ontwikkelingscombinatie Westland				C	25-03-2025