



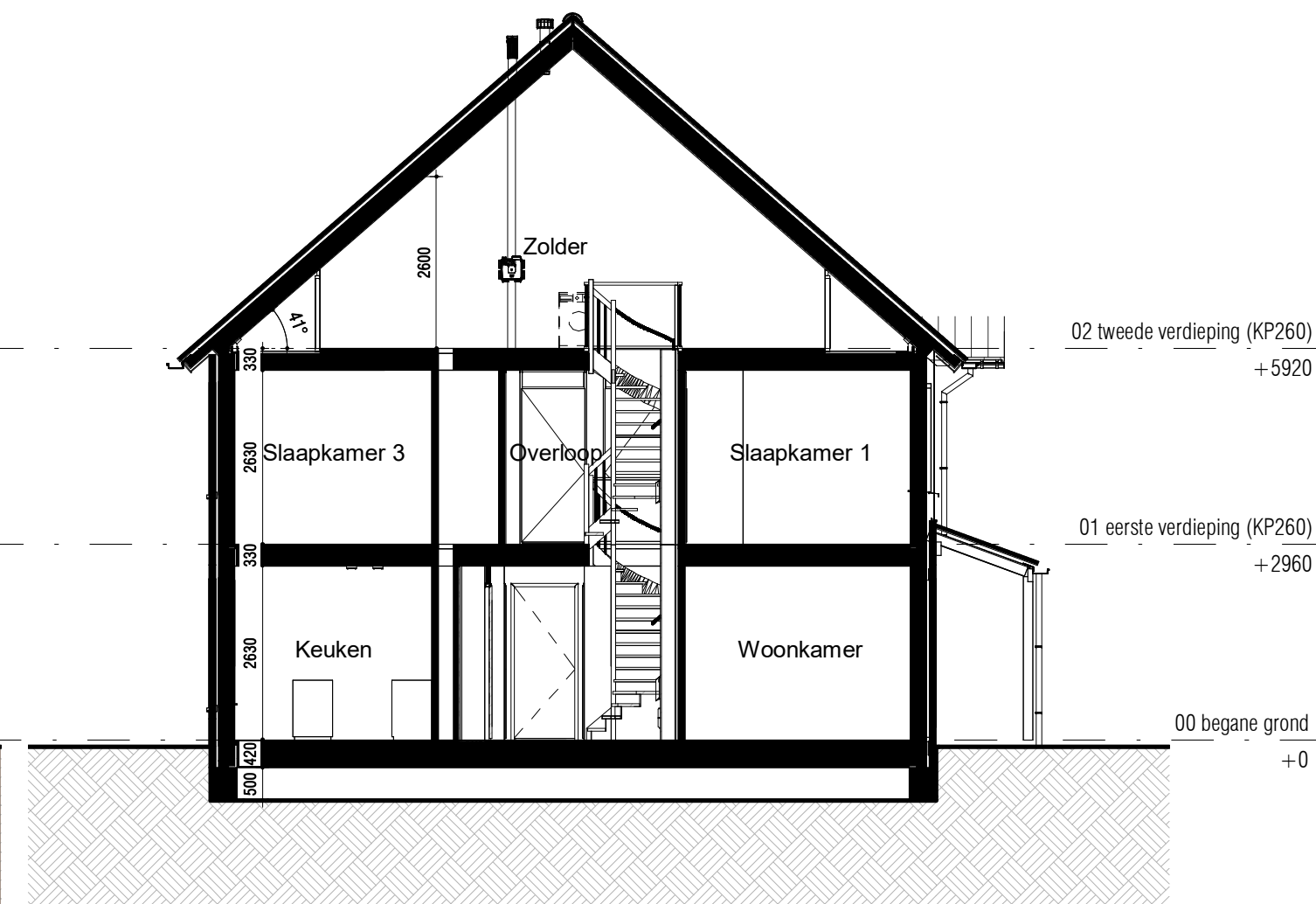
Vooraanzicht (1:100)



Linker zijaanzicht (1:100)



Achteraanzicht (1:100)



Doorsnede (1:100)

RENOVOOI:

ALGEMEEN:

- hoofdentree
- inspectieluik
- technische ruimte
- luifel

Afkortingen installaties

- afz afzuigkap
- bl boiler
- cai kabel aansluiting
- co2 co2 sensor
- er elektrische radiator
- kk koelkast
- mv mechanische ventilatie
- per perilex
- th thermostaat
- vv verdeler
- wd wasdroger
- wm wasmachine
- LL loze leiding
- IL inspectieluik
- VR ventilatierooster

Hoogtes (in geval van toepassing)

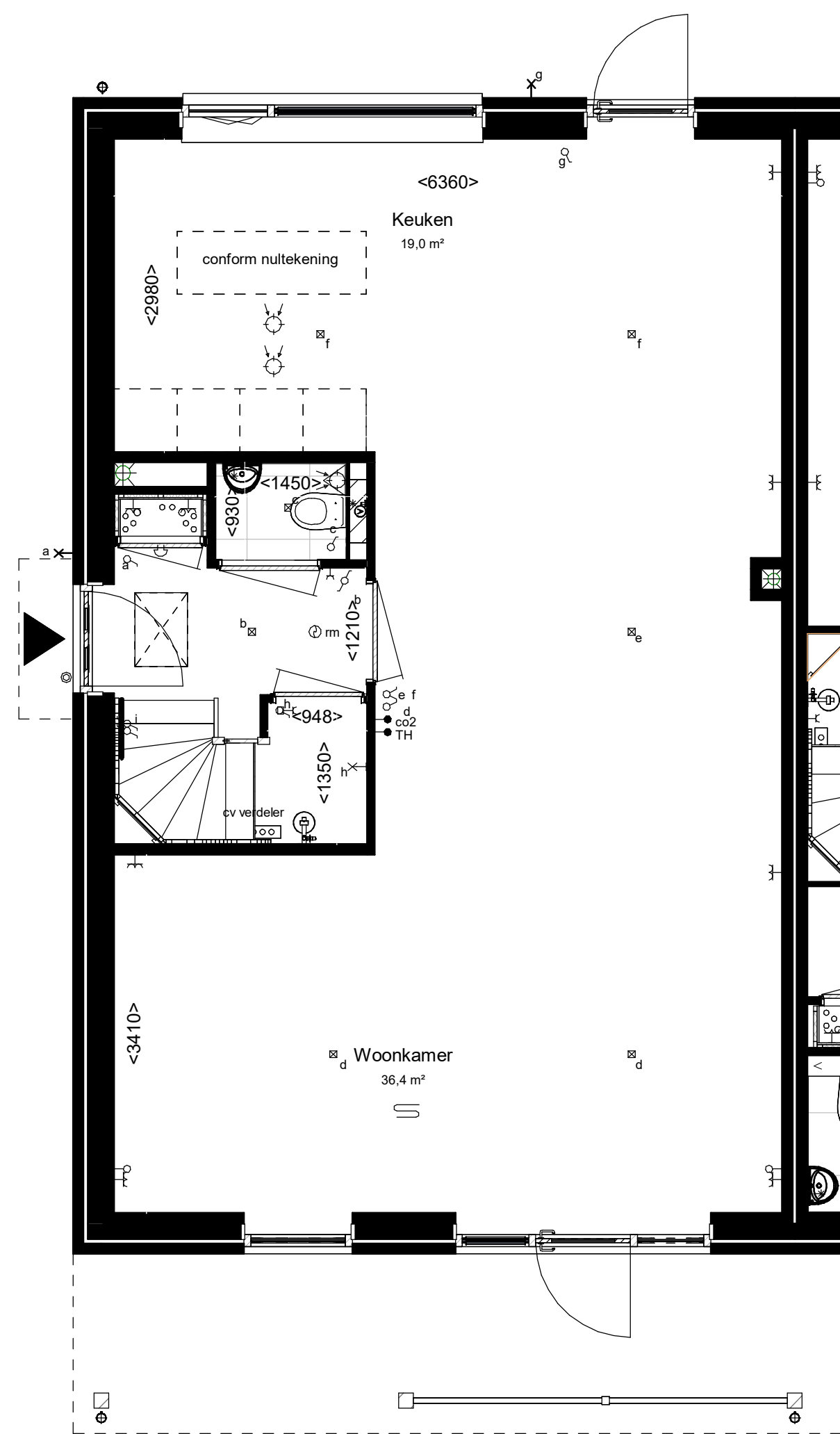
- | | |
|---|----------------|
| Omschrijving | Hoogte (circa) |
| wandcontactdozen verblijfsruimten | 300 + |
| Loze of bedrade leiding(en) data verblijfsruimten | 300 + |
| Schakelmateriaal | 1050 + |
| Kamerthermostaat / co2 | 1500 + |
| Wandlichtpunten | 2100 + |

Installatie(s)

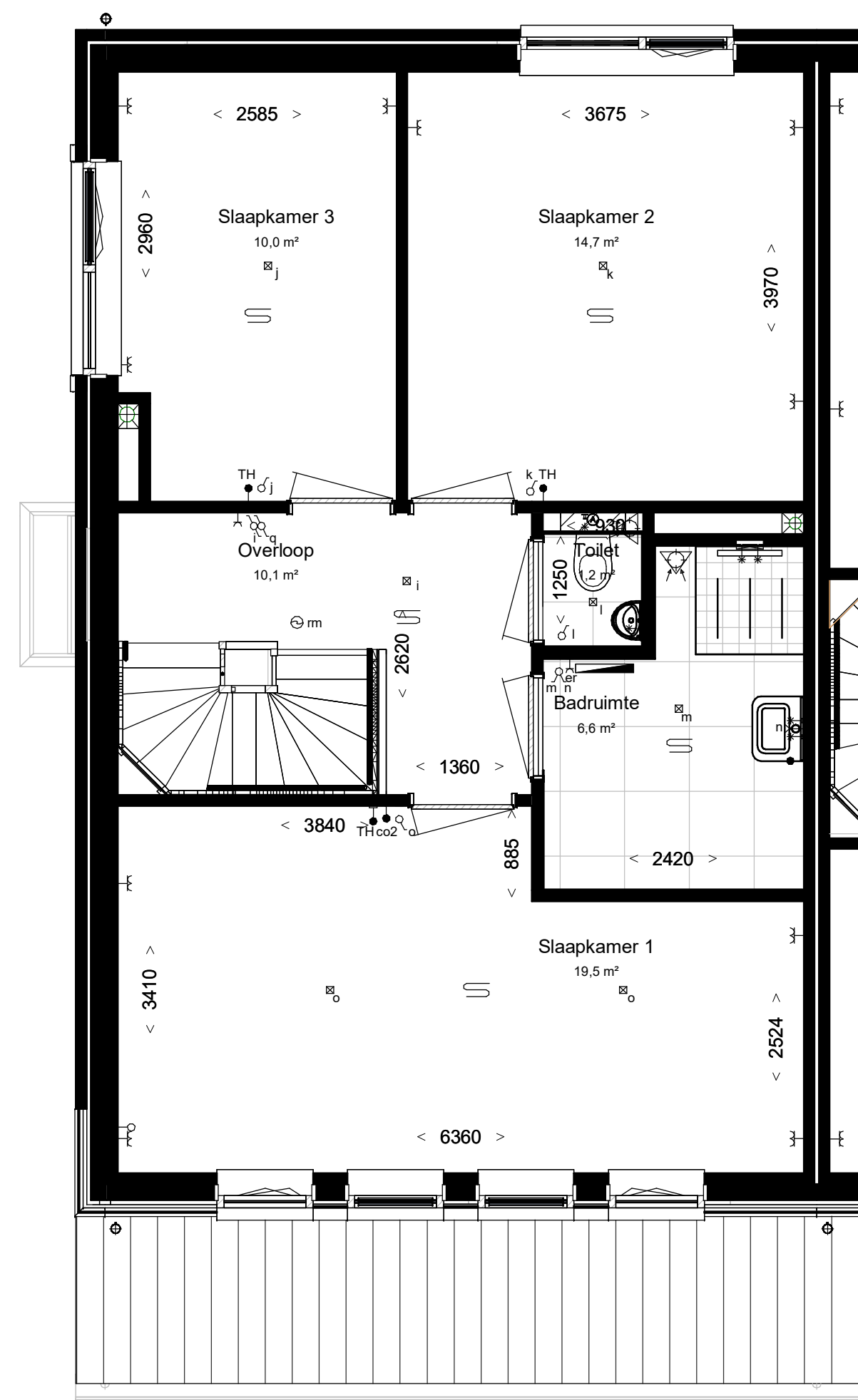
- water aansluiting (w = warm / k = koud)
- afvoer, binnen
- hemelwaterafvoer (positie indicatief)
- CV-verdeler (is positie, uitvoering vlg TO)
- ventilatie-box
- expansievat
- ventilatie-afzuigpunt plafond
- elektrische radiator
- vloerverwarming

Elektra & verlichting

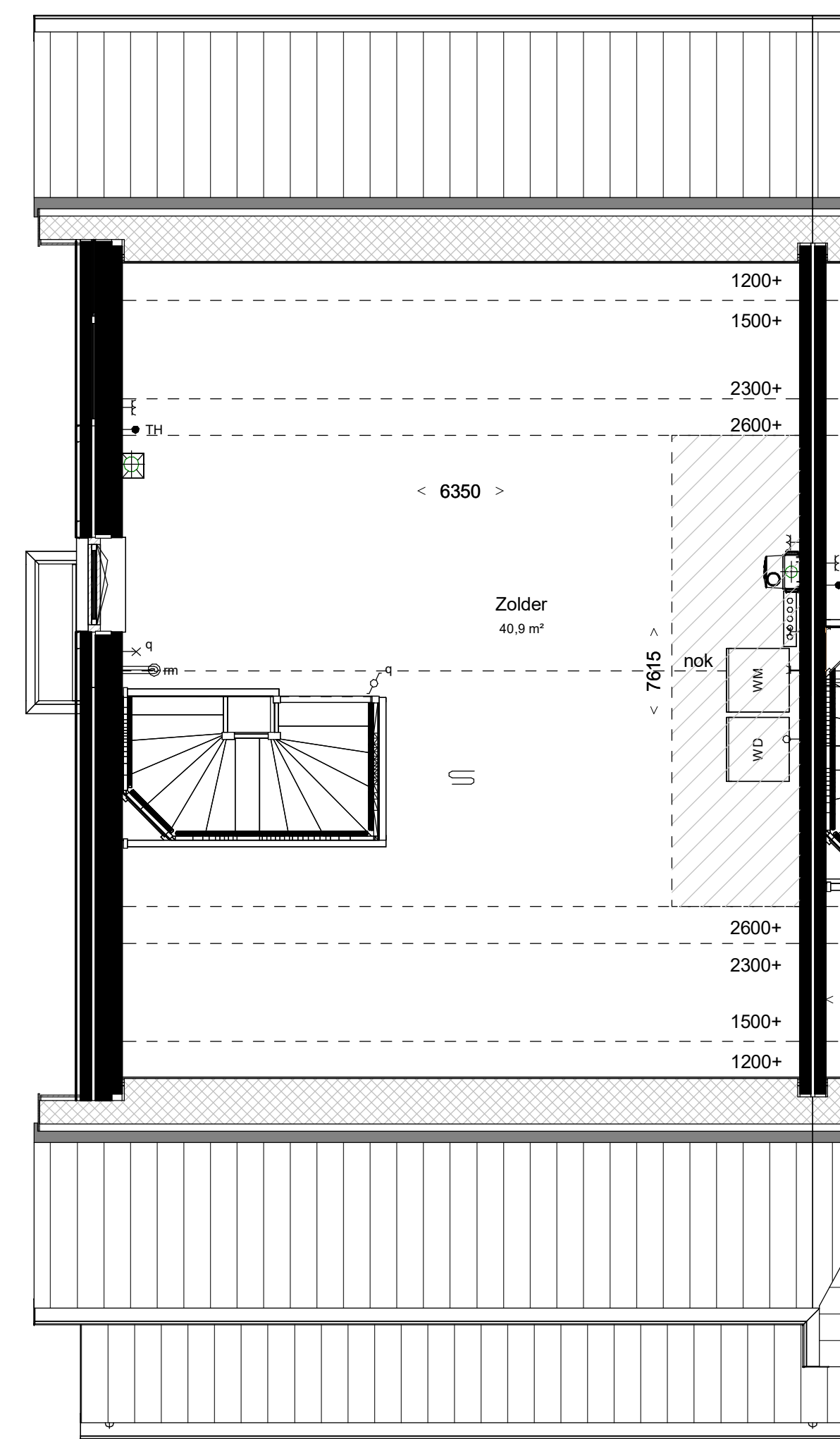
- enkelpolige schakelaar
- serieschakelaar
- wisselschakelaar
- enkelvoudige wandcontactdoos
- dubbelvoudige wandcontactdoos
- dubbelvoudige wandcontactdoos tbv keukenmeubel/wasemkap
- wasmachine aansluiting, enkelvoudige wandcontactdoos koudwater en rioolaansluiting
- bedraade aansluiting 19mm tbv. wandcontactdoos wasdroger
- enkelvoudige wandcontactdoos tbv. vloerverwarmingsverdeler
- bedraade aansluiting 19mm tbv. kamerthermostaat
- CO2 sensor
- onbedraade aansluiting 19mm tbv. CAI / TEL / DATA / NTB schel, hoogte: 2300+vl
- belddrukker, hoogte: 1200+vl
- rookmelder tegen plafond
- rookmelder tegen wand
- plafond lichtpunt / centraaldoos inbouw
- wand lichtpunt, hoogte: 2100+vl



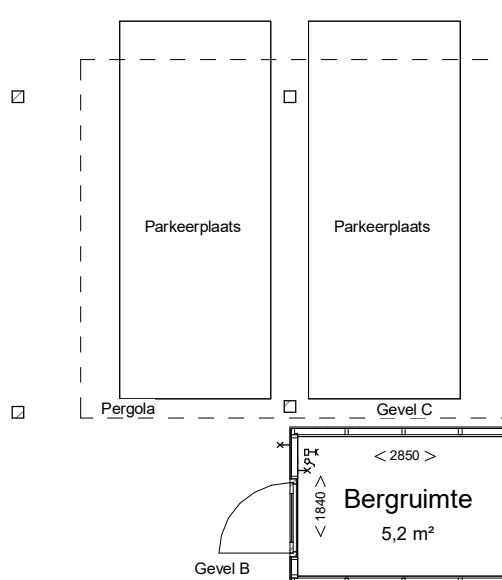
Begane grond, PEIL=0



Eerste verdieping, 2960+P



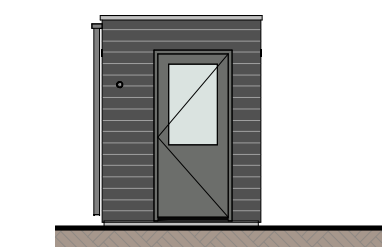
Tweede verdieping 5920+P



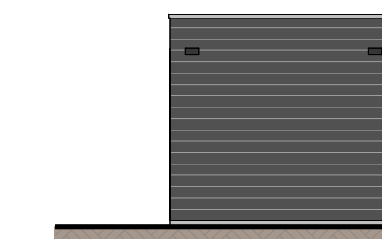
Berging (1:100)



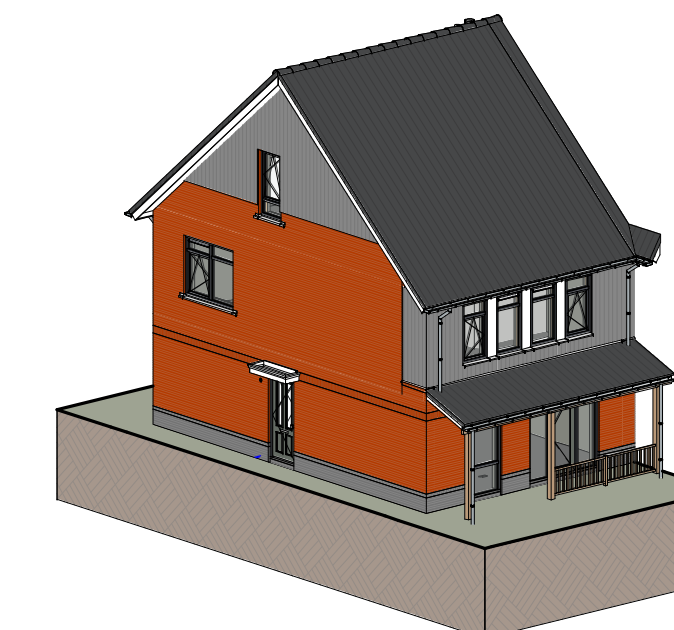
Gevel C (1:100)



Gevel B (1:100)



Gevel A (1:100)



Impressie



Bouwnummer: 238
Woningtype: 5.8 (herenhuizen)
Beukmaat: 6600

Kleuren en materialen conform technische omschrijving. Kleurenschema gevel- en dakafwerking conform overzichtstekeningen (alle getoonde kleuren zijn indicatief, hier kunnen geen rechten aan ontleend worden). Admetting voor- en achtertuin conform situatietekening. Poolse berging conform situatietekening. Erfafscheiding conform technische omschrijving en lokale conform technische omschrijving. Aansluiting op aansluitende bouwnummers kan afwijken, zie hiervoor de overzichtstekeningen. HWA's conform gevelverzichtstekeningen van het betreffende blok. Maatvoering zijn circa maten en gemeten op de ruwe afwerking.

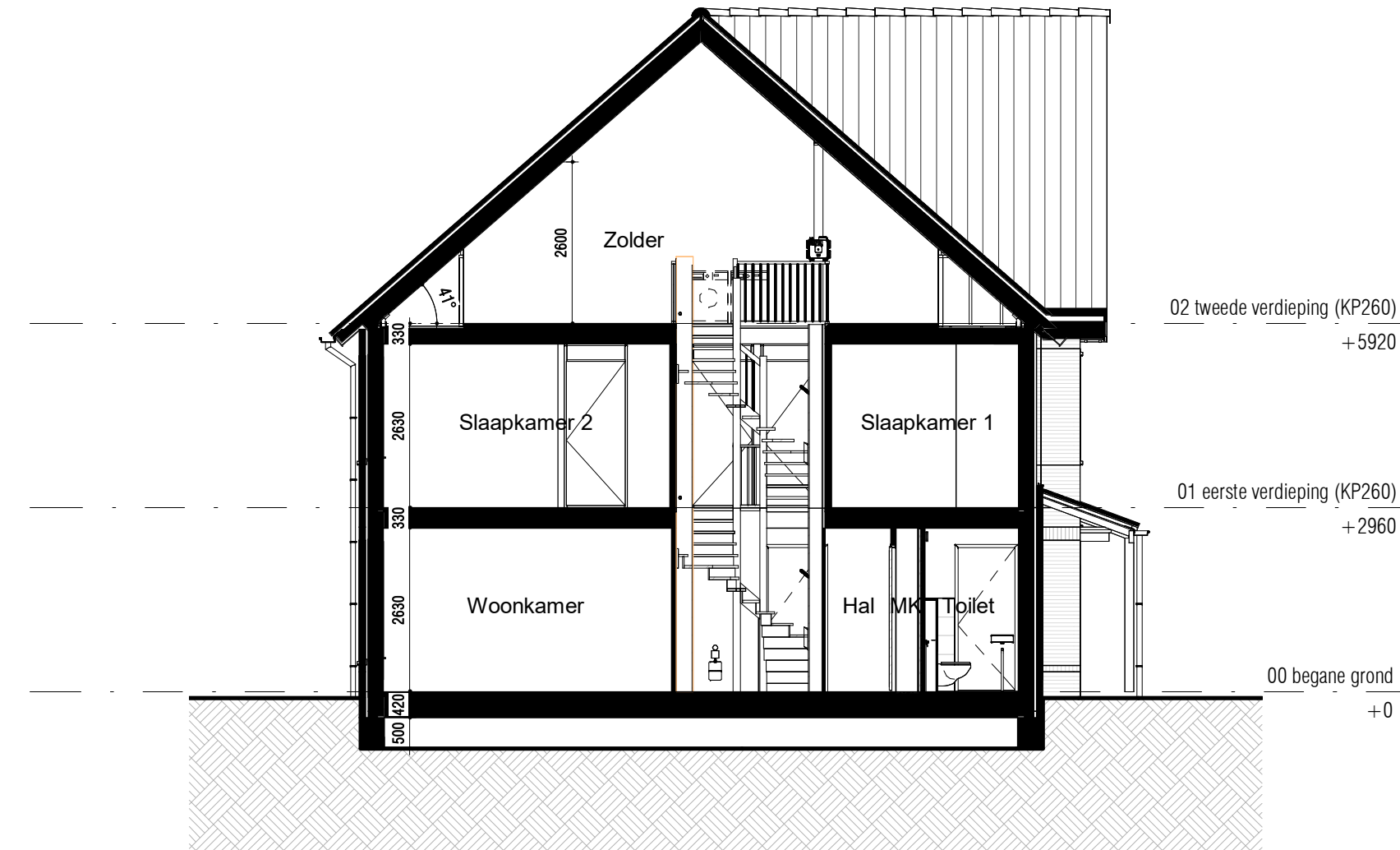
PROJECT: Booimgaarde fase 2 te Monster	PROJECT NR: 2020E-052-2	FORMAAT: A1	SCHAAL: 1:50	WUZ: A	DATUM: 07-03-2025
ONDERDEEL: Overzichtstekening BNR 238	TEK NR: VT-238	GET: EV	DATUM: 23-12-2024	DATUM: B	DATUM: 25-03-2025



Vooraanzicht (1:100)



Achteraanzicht (1:100)



Doorsnede (1:100)

RENOVOOI:

ALGEMEEN:

- hoofdentree
- inspectieluik
- technische ruimte
- luifel

Afkortingen installaties

- afz afzuigkap
- bl boiler
- cai kabel aansluiting
- co2 co2 sensor
- er elektrische radiator
- kk koelkast
- mv mechanische ventilatie
- per perilex
- th thermostaat
- vv verdeler
- wd wasdroger
- wm wasmachine
- LL loze leiding
- IL inspectieluik
- VR ventilatierooster

Hoogtes (in geval van toepassing)

Omschrijving

- wandcontactdozen verblijfsruimten 300 +
- Loze of bedrade leiding(en) data verblijfsruimten 300 +
- Schakelmateriaal 1050 +
- Kamerthermostaat / co2 1500 +
- Wandlichtpunten 2100 +

Hoogte (circa)

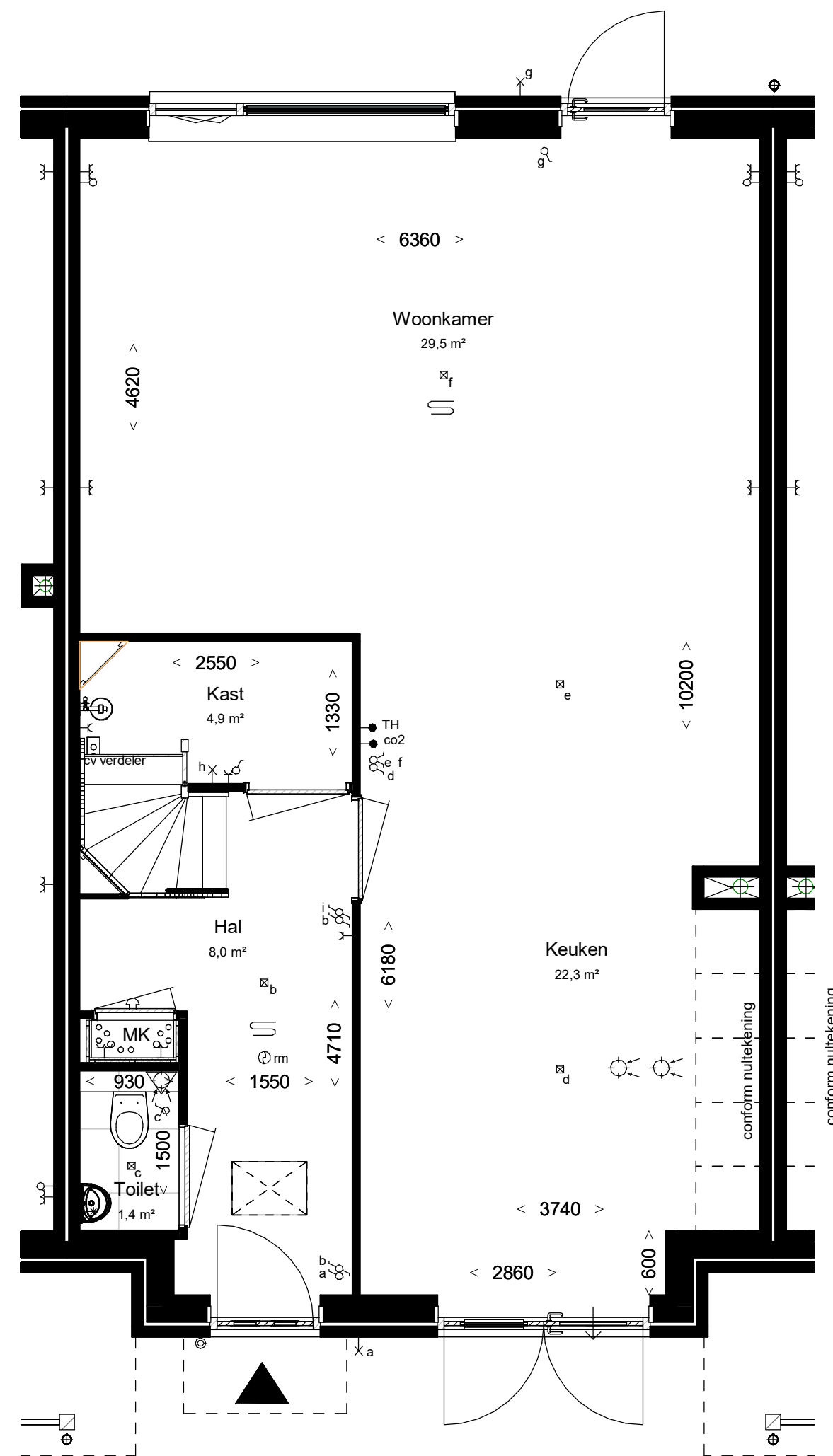
- 300 + enkelvoudige wandcontactdoos
- 1050 + dubbelvoudige wandcontactdoos
- 1500 + wasmachine aansluiting, enkelvoudige wandcontactdoos koudwater en rioolaansluiting
- 2100 + bedraade aansluiting 19mm tbv. wandcontactdoos wasdroger
- enkelvoudige wandcontactdoos tbv. vloerverwarmingsverdeler
- bedraade aansluiting 19mm tbv. kamerthermostaat
- CO2 sensor
- onbedraade aansluiting 19mm tbv. CAI / TEL / DATA / NTB schel, hoogte: 2300+vl
- bedrukker, hoogte: 1200+vl
- rookmelder tegen plafond
- rookmelder tegen wand
- plafond lichtpunt / centraaldoos inbouw
- wand lichtpunt, hoogte: 2100+vl

Installatie(s)

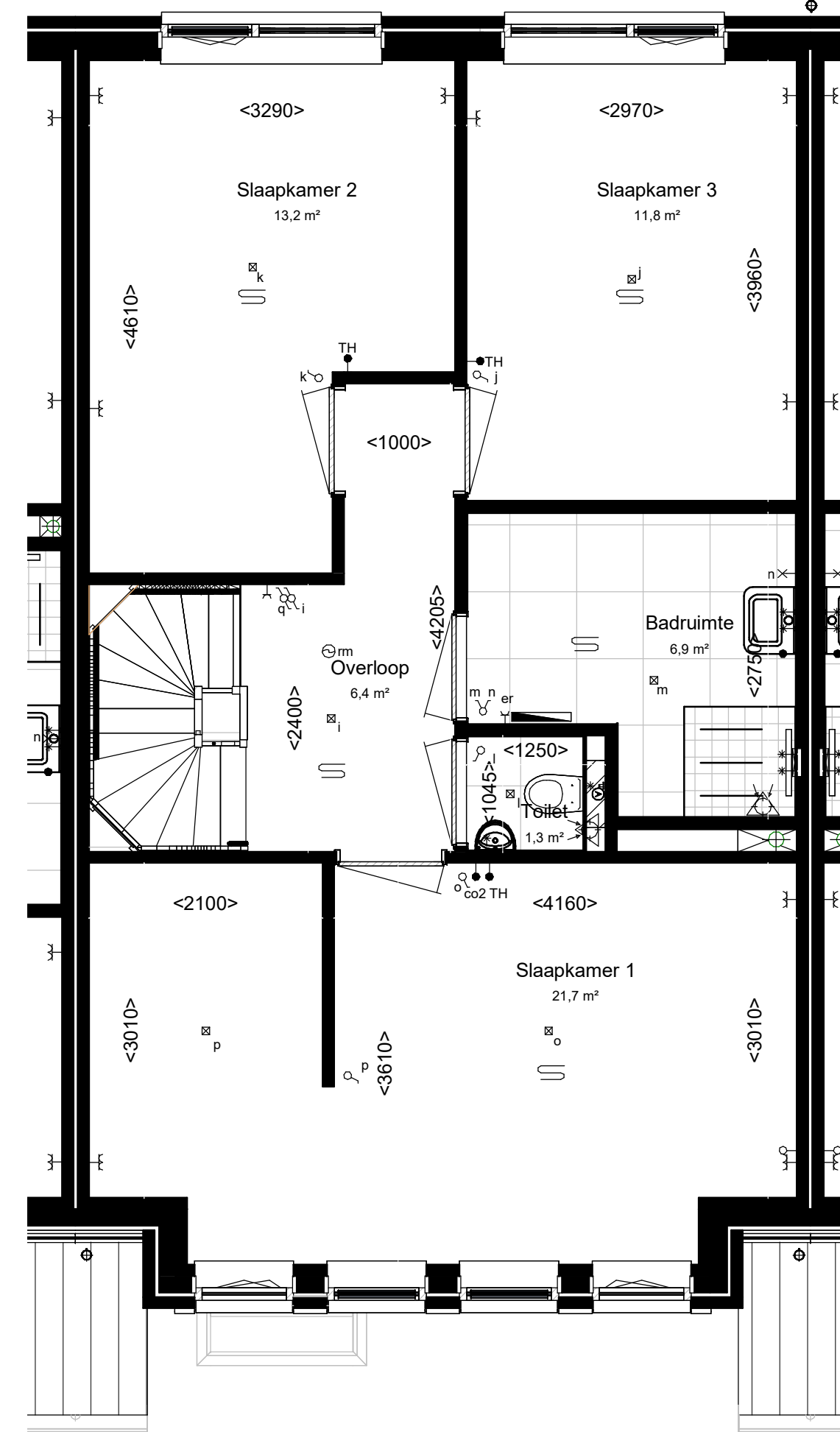
- water aansluiting (w = warm / k = koud)
- afvoer, binnen
- hemelwaterafvoer (positie indicatief)
- CV-verdeler (is positie, uitvoering vlg TO)
- ventilatie-box
- expansievat
- ventilatie-afzuigpunt plafond
- ventilatie-afzuigpunt plafond
- elektrische radiator
- vloerverwarming
- opstelplaats WM / WD

Elektra & verlichting

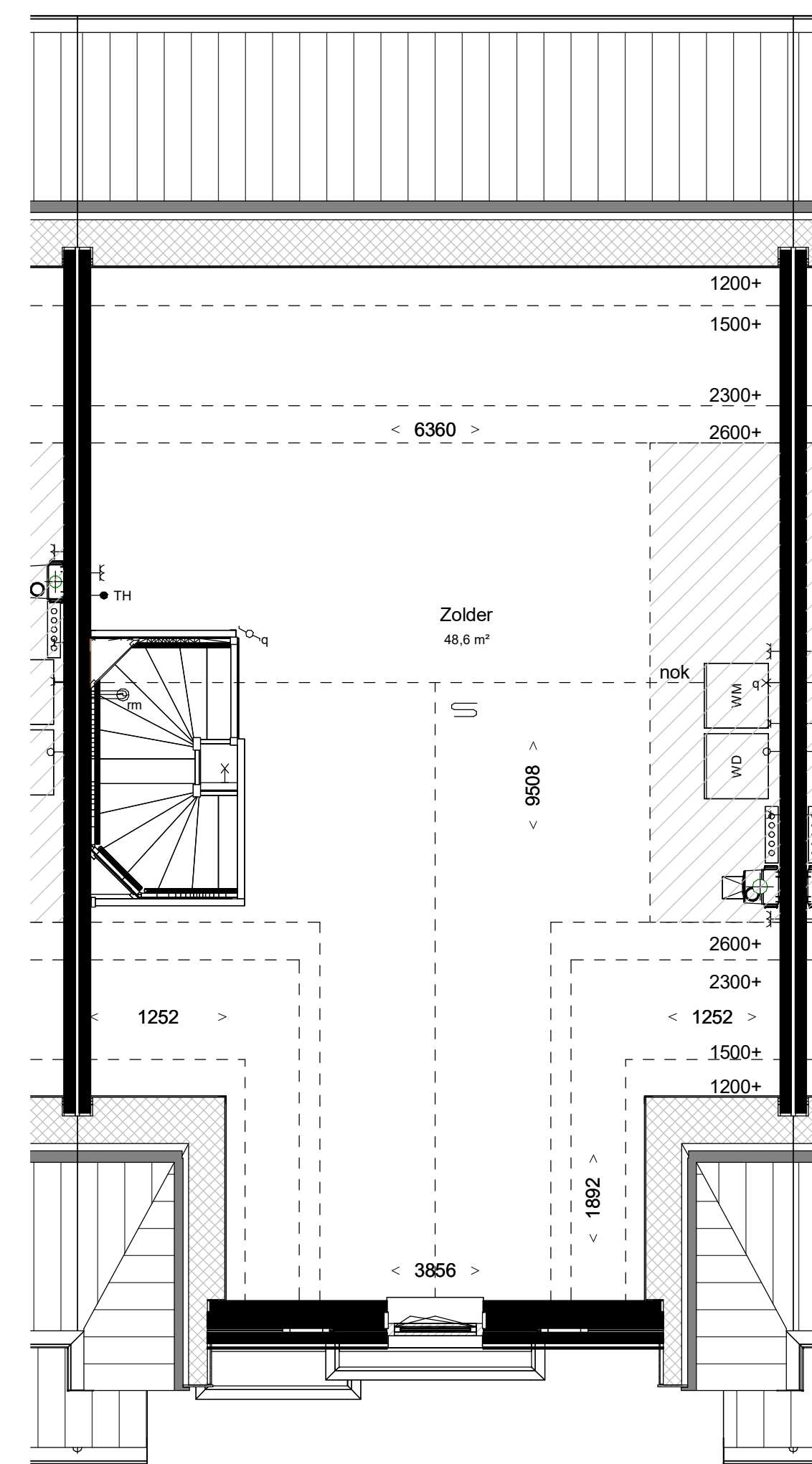
- enkepolige schakelaar
- serieschakelaar
- wisselschakelaar
- enkelvoudige wandcontactdoos
- dubbelvoudige wandcontactdoos
- dubbelvoudige wandcontactdoos tbv. keukenmeubel/wasemkap
- wasmachine aansluiting, enkelvoudige wandcontactdoos koudwater en rioolaansluiting
- bedraade aansluiting 19mm tbv. wandcontactdoos wasdroger
- enkelvoudige wandcontactdoos tbv. vloerverwarmingsverdeler
- bedraade aansluiting 19mm tbv. kamerthermostaat
- CO2 sensor
- onbedraade aansluiting 19mm tbv. CAI / TEL / DATA / NTB schel, hoogte: 2300+vl
- bedrukker, hoogte: 1200+vl
- rookmelder tegen plafond
- rookmelder tegen wand
- plafond lichtpunt / centraaldoos inbouw
- wand lichtpunt, hoogte: 2100+vl



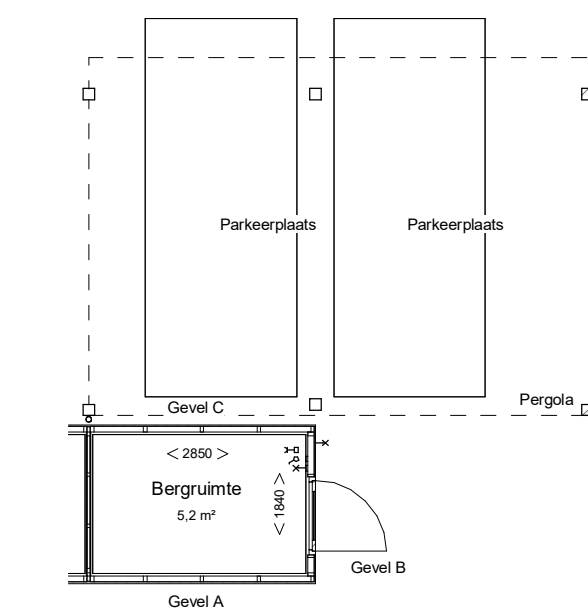
Begane grond, PEIL=0



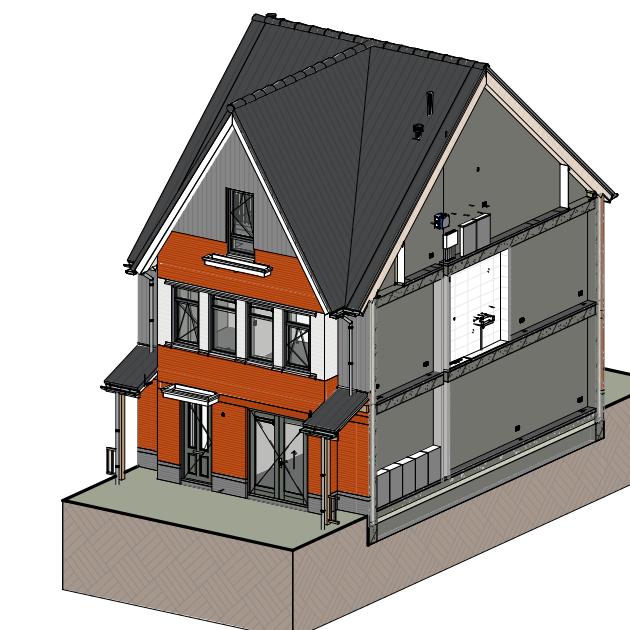
Eerste verdieping, 2960+P



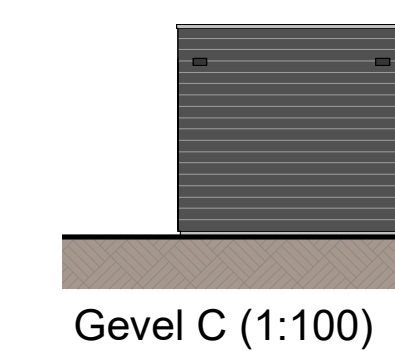
Tweede verdieping 5920+P



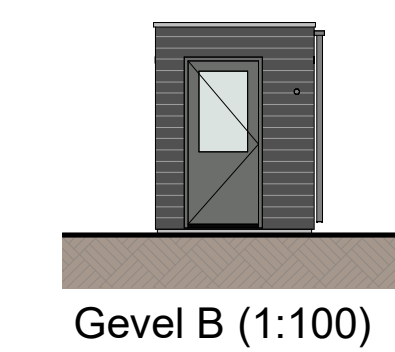
Berging (1:100)



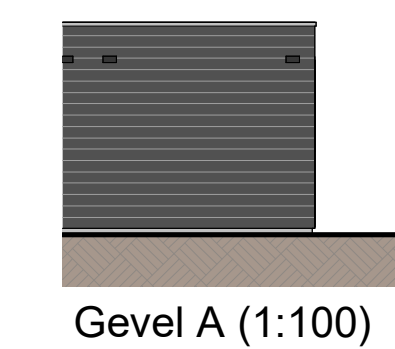
Impressie



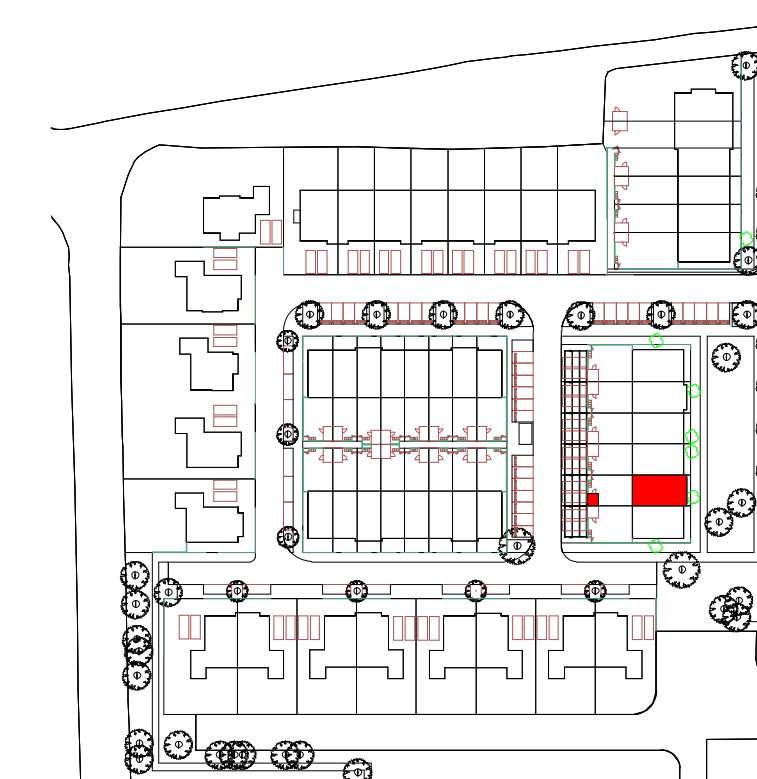
Gevel C (1:100)



Gevel B (1:100)



Gevel A (1:100)



Bouwnummer: 239
Woningtype: 5.7 (herenhuizen)
Beukmaat: 6600

Kleuren en materialen conform technische omschrijving. Kleurenschema gevel- en dakafwerking conform overzichtsbekeningen (alle getoonde kleuren zijn indicatief, hier kunnen geen rechten aan ontleend worden). Afmetingen voor- en achtertuin conform situatietekening. Poolse berging conform situatietekening. Erfafscheiding conform technische omschrijving en lokale conform technische omschrijving. Aansluiting op aansluitende bouwnummers kan afwijken, zie hiervoor de overzichtsbekeningen. HWA's conform gevelverzichbekeningen van het betreffende blok. Maatvoering zijn circa maten en gemeten op de ruwe afwerking.

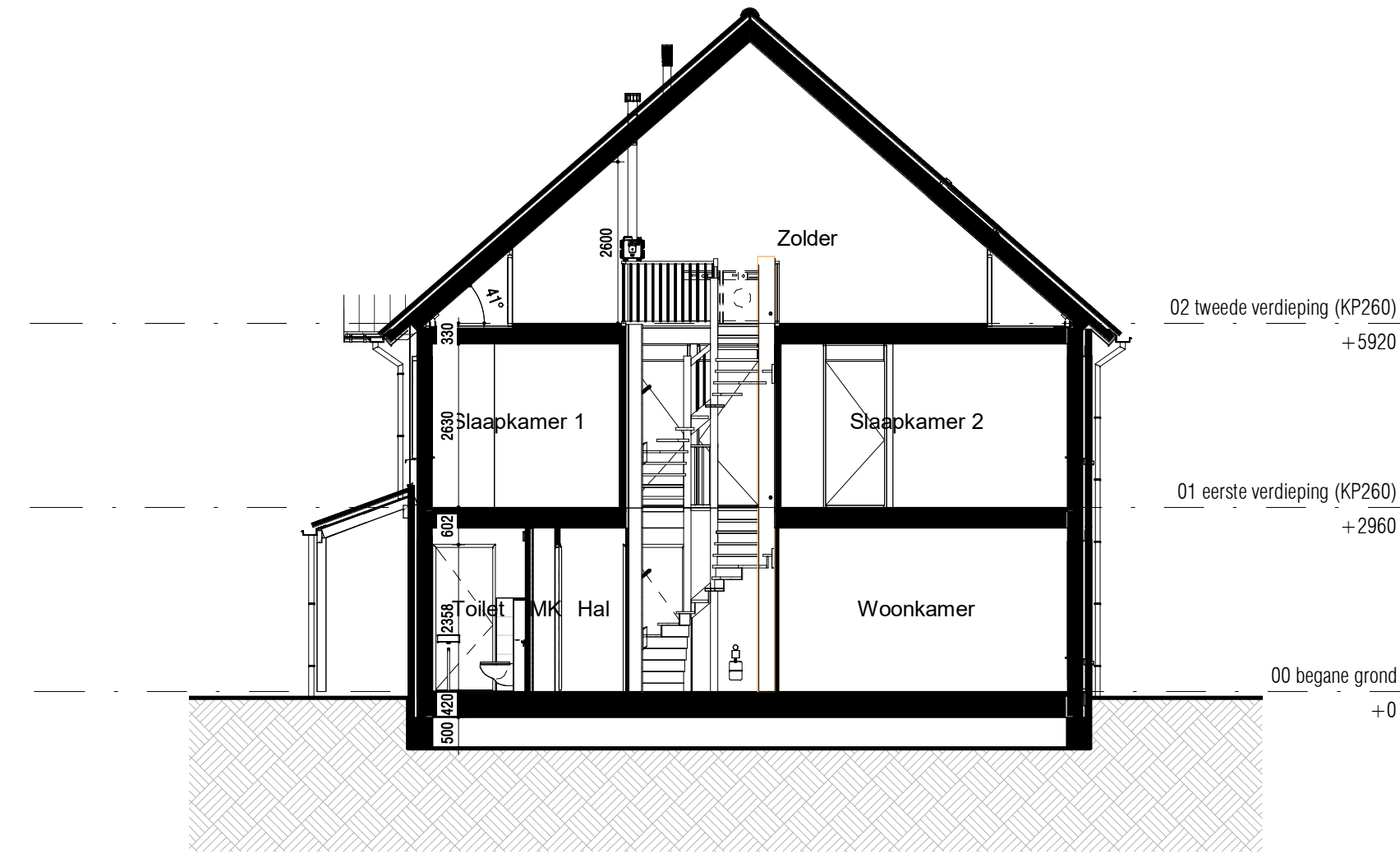
PROJECT: Boomgaardse fase 2 te Monster	PROJECT NR: 2020E-052-2	FORMAAT: A1	SCHAAL: 1:50	WUZ: A	DATE: 07-03-2025
ONDERDEEL: Overzichtstekening BNR 239	TEK NR: VT-239	GET: EV	DATE: 23-12-2024	WUZ: B	DATE: 25-03-2025



Vooraanzicht (1:100)



Achteraanzicht (1:100)



Doorsnede (1:100)

RENVOOI:

ALGEMEEN:

- hoofdentree
- inspectieluik
- technische ruimte
- luifel

Afkortingen installaties

- afz afzuigkap
- bl boiler
- cai kabel aansluiting
- co2 co2 censor
- er elektrische radiator
- kk koelkast
- mv mechanische ventilatie
- per perilex
- th thermostaat
- vd verdeler
- wd wasdroger
- wm wasmachine
- ll loze leiding
- IL inspectieluik
- VR ventilatierooster

Hoogtes (in geval van toepassing)

- | | |
|---|----------------|
| Omschrijving | Hoogte (circa) |
| wandcontactdozen verblijfsruimten | 300 + |
| Loze of bedrade leiding(en) data verblijfsruimten | 300 + |
| Schakelmateriaal | 1050 + |
| Kamerthermostaat / co2 | 1500 + |
| Wandlichtpunten | 2100 + |

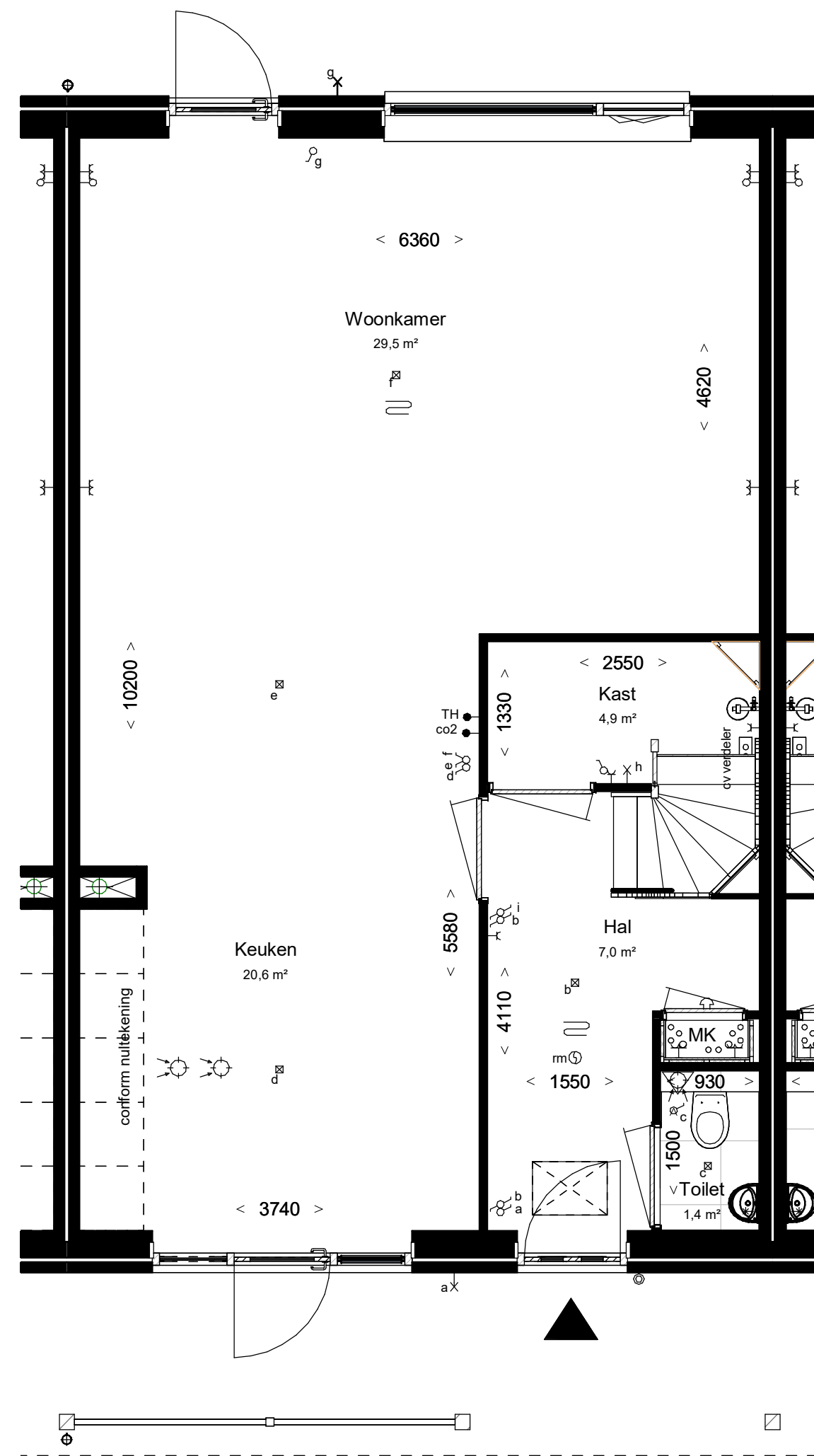
Installatie(s)

- water aansluiting (w = warm / k = koud)
- afvoer, binnen
- hemelwaterafvoer (positie indicatief)
- CV-verdeler (is positie, uitvoering vlg TO)
- ventilatie-box
- expansievat
- ventilatie-afzuigpunt plafond
- ventilatie-afzuigpunt plafond
- elektrische radiator
- vloerverwarming

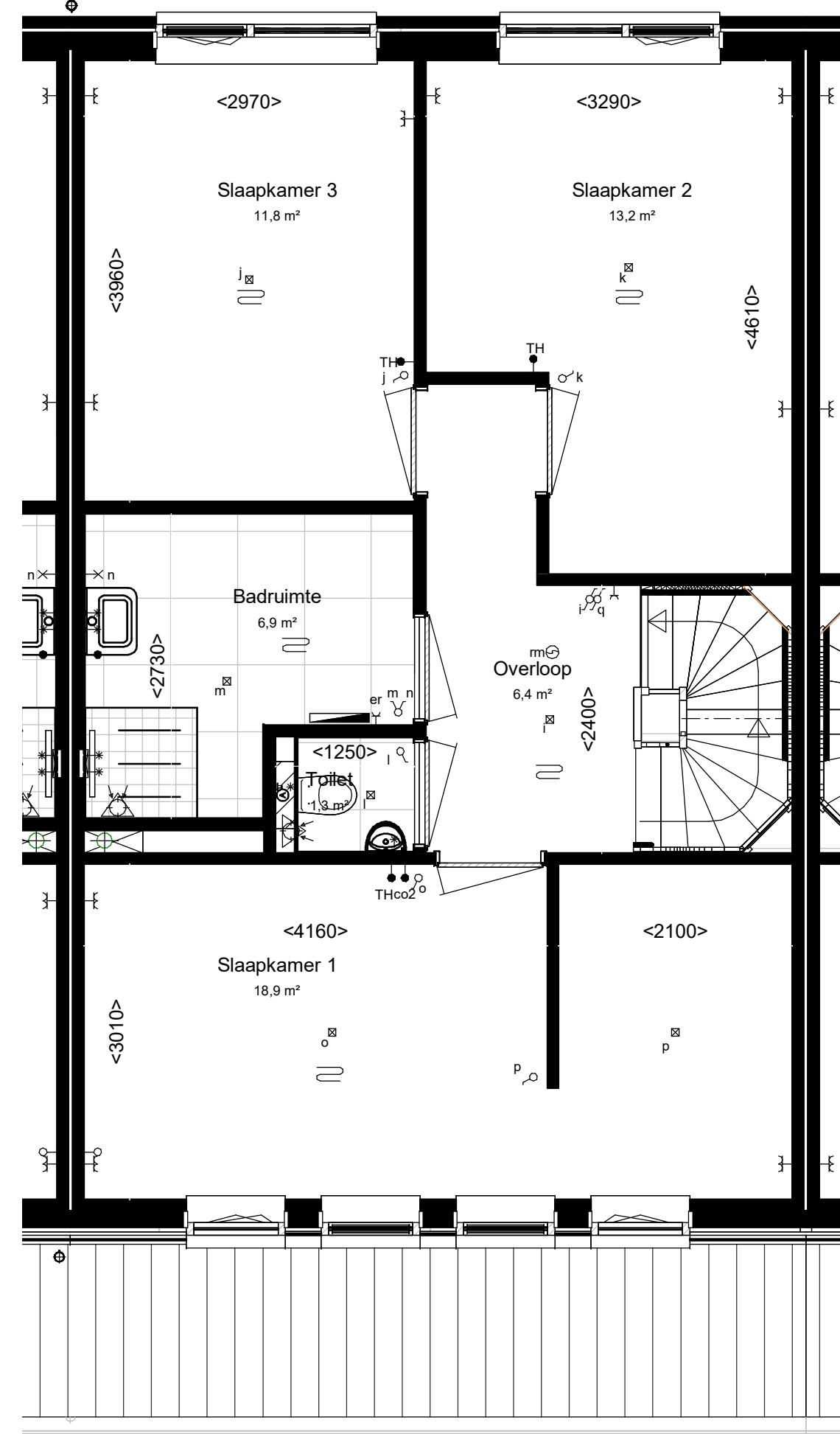
- opstelplaats WM / WD

Elektra & verlichting

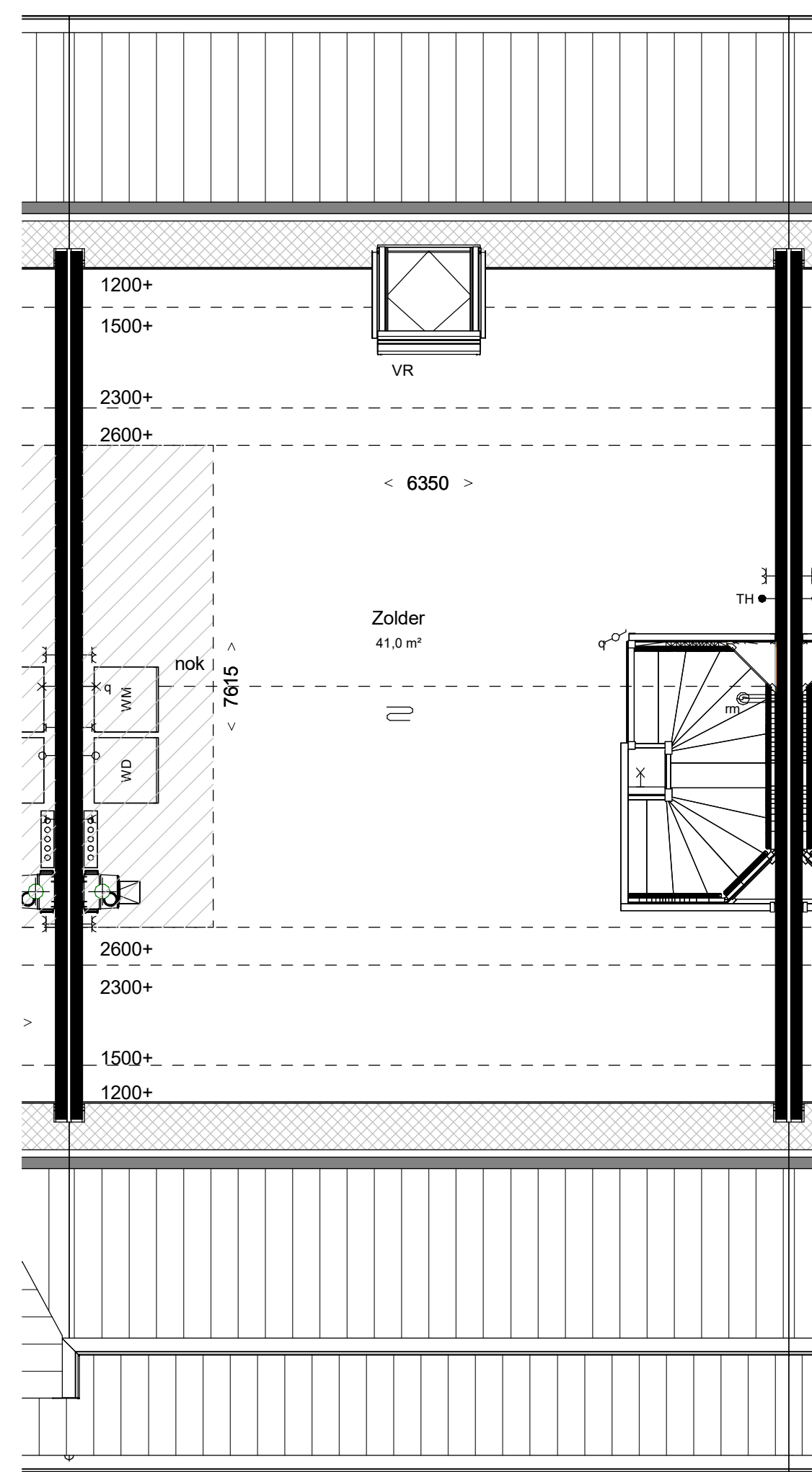
- enkelpolige schakelaar
- serieschakelaar
- wisselschakelaar
- enkelvoudige wandcontactdoos
- dubbelvoudige wandcontactdoos
- dubbelvoudige wandcontactdoos tbv keukenmeubel/wasemkap
- wasmachine aansluiting, enkelvoudige wandcontactdoos koudwater en rioolaansluiting
- bedraade aansluiting 19mm tbv. wandcontactdoos wasdroger
- enkelvoudige wandcontactdoos tbv. vloerverwarmingsverdeler
- bedraade aansluiting 19mm tbv. kamerthermostaat
- CO2 censor
- onbedraade aansluiting 19mm tbv. CAI / TEL / DATA / NTB schel, hoogte: 2300+vl
- belddrukker, hoogte: 1200+vl
- rookmelder tegen plafond
- rookmelder tegen wand
- plafond lichtpunt / centraaldoos inbouw
- wand lichtpunt, hoogte: 2100+vl



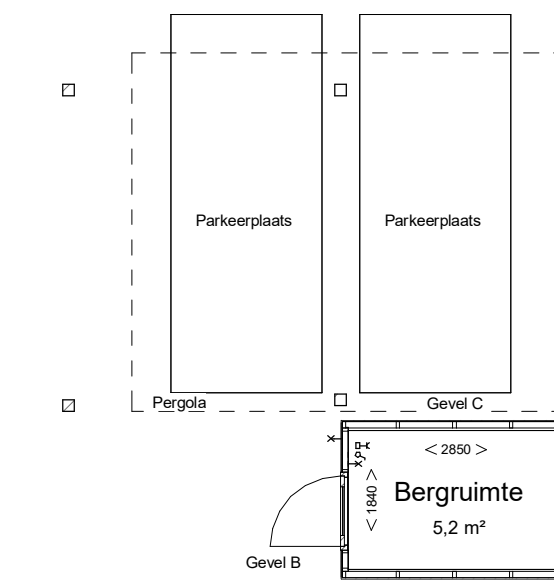
Begane grond, PEIL=0



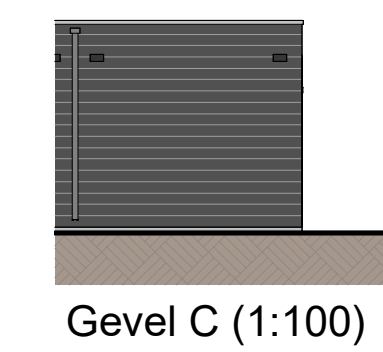
Eerste verdieping, 2960+P



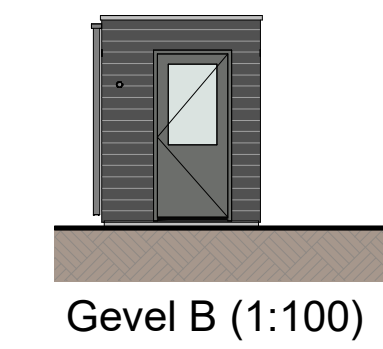
Tweede verdieping 5920+P



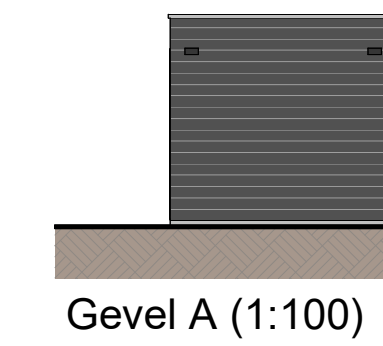
Berging (1:100)



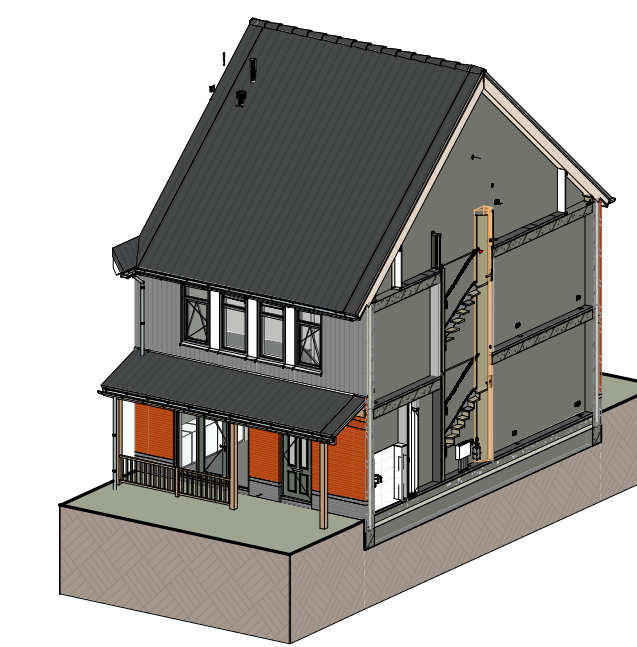
Gevel C (1:100)



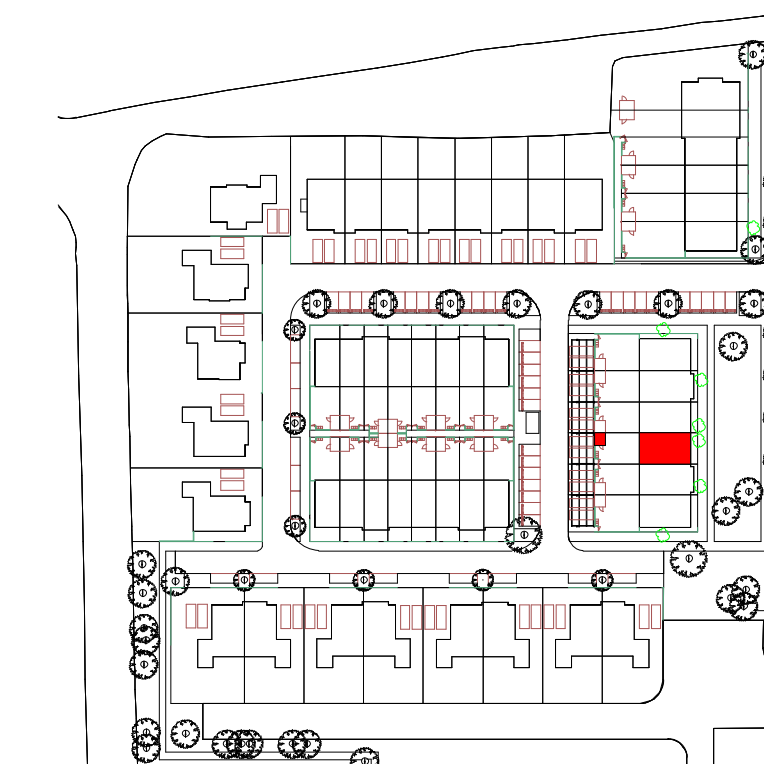
Gevel B (1:100)



Gevel A (1:100)



Impressie



Bouwnummer: 240
Woningtype: 5.6_sp (herenhuizen)
Beukmaat: 6600

Kleuren en materialen conform technische omschrijving. Kleurenschema gevel- en dakafwerking conform overzichtstekeningen (alle getoonde kleuren zijn indicatief, hier kunnen geen rechten aan ontleend worden). Admettingen voor- en achtertuin conform situatietekening. Poedle berging conform situatietekening. Erfafscheiding conform technische omschrijving en locale conform technische omschrijving. Aansluiting op aansluitende bouwnummers kan afwijken, zie hiervoor de overzichtstekeningen. HWA's conform gevelverzichtstekeningen van het betreffende blok. Maatvoering zijn circa maten en gemeten op de ruwe afwerking.

PROJECT: Boontgaarde fase 2 te Monster	PROJECT NR: 2020E-052-2	FORMAAT: A1	SCHAAL: 1:50	WUZ: A	DATUM: 07-03-2025
ONDERDEEL: Overzichtstekening BNR 240	TEK NR: VT-240	GET: EV	DATUM: 23-12-2024	B	25-03-2025

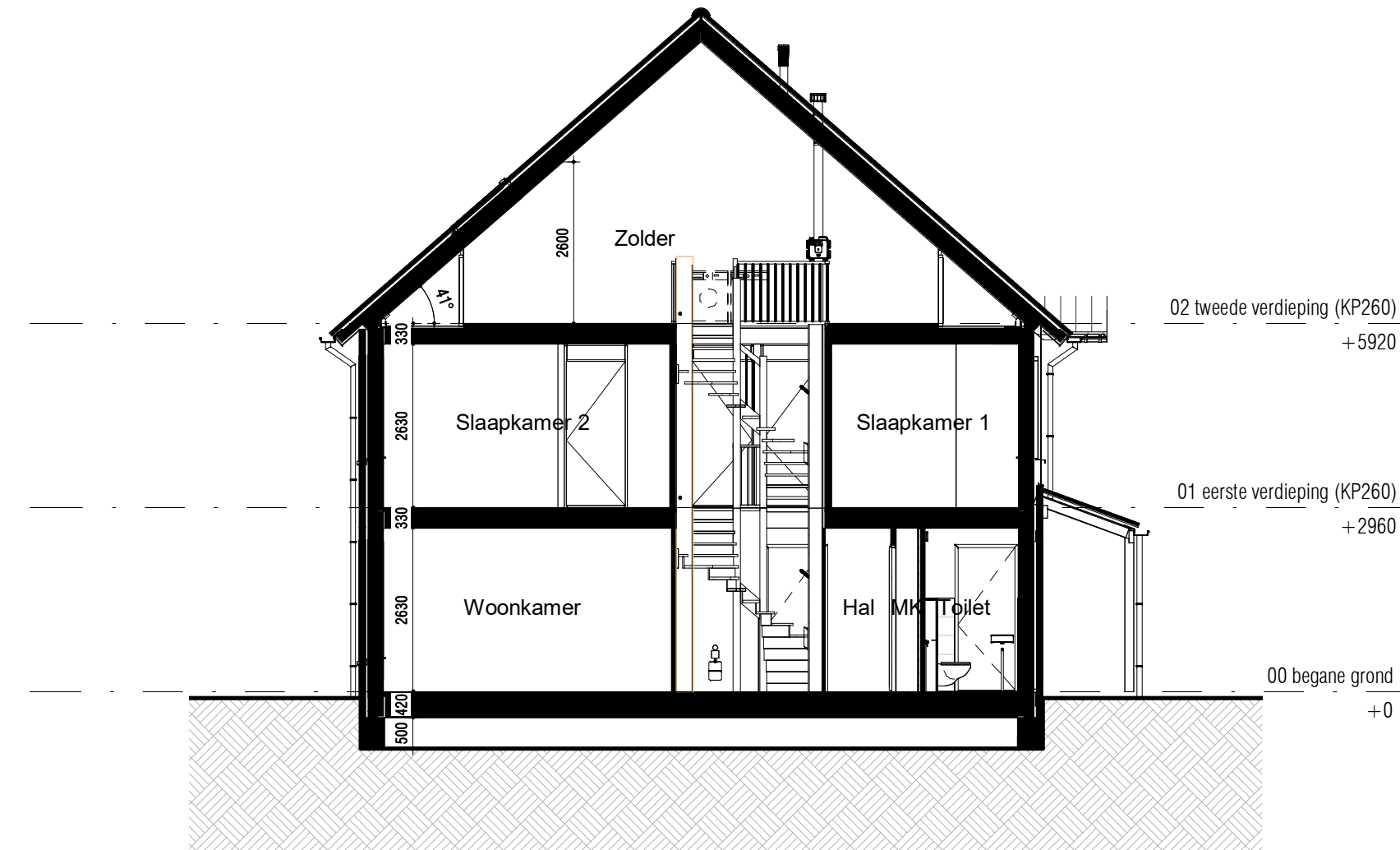
project: onwikkelingscombinatie Westland



Vooraanzicht (1:100)



Achteraanzicht (1:100)



Doorsnede (1:100)

RENVOOI:

ALGEMEEN:

- hoofdentree
- inspectieluik
- technische ruimte
- luifel

Afkortingen installaties

- afz afzuigkap
- bl boiler
- cai kabel aansluiting
- co2 co2 censor
- er elektrische radiator
- kk koelkast
- mv mechanische ventilatie
- per perilex
- th thermostaat
- vv verdeler
- wd wasdroger
- wm wasmachine
- LL loze leiding
- IL inspectieluik
- VR ventilatierooster

Hoogtes (in geval van toepassing)

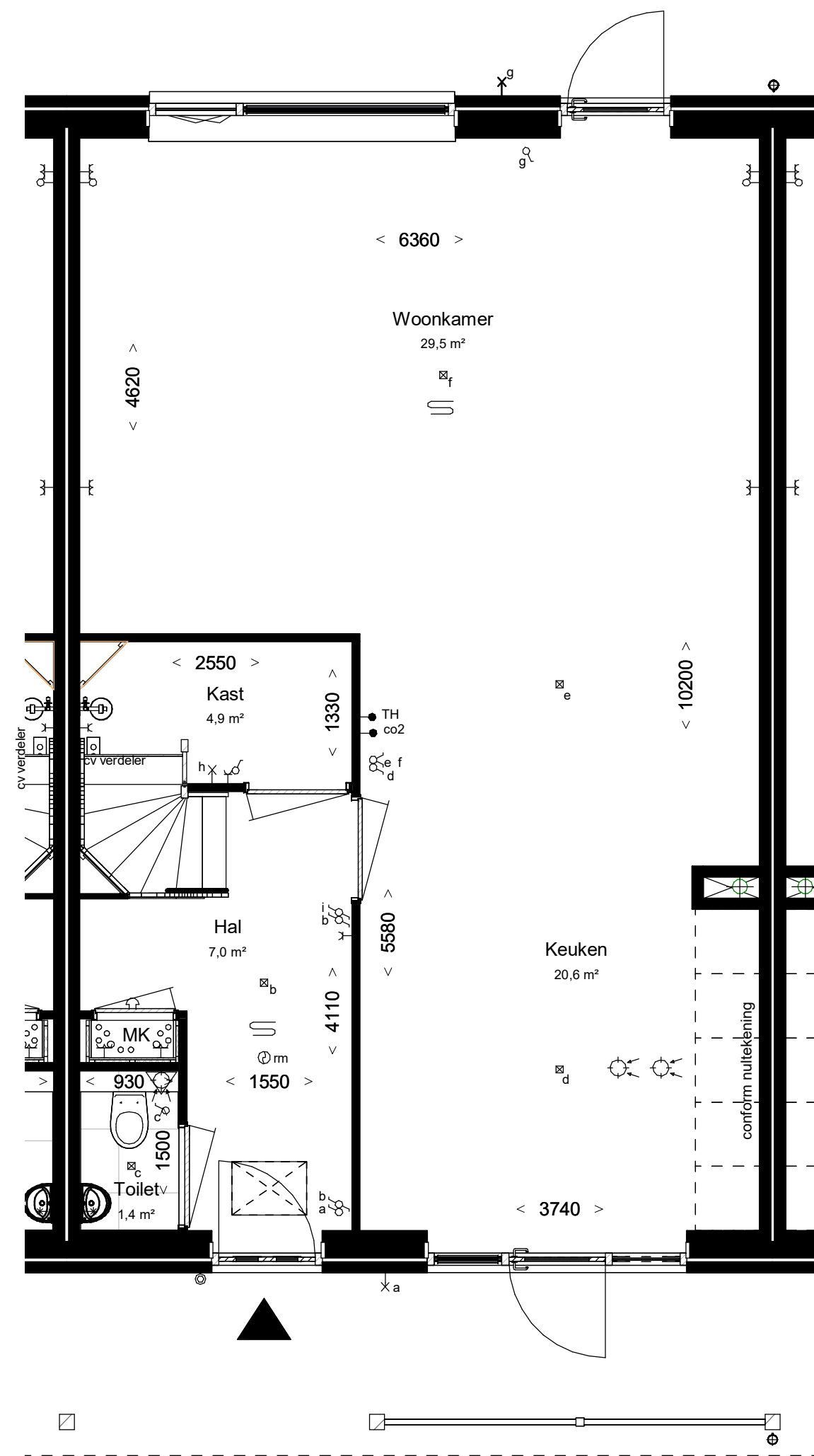
- | Omschrijving | Hoogte (circa) |
|---|----------------|
| wandcontactdozen verblijfsruimten | 300 + |
| Loze of bedrade leiding(en) data verblijfsruimten | 300 + |
| Schakelmateriaal | 1050 + |
| Kamerthermostaat / co2 | 1500 + |
| Wandlichtpunten | 2100 + |

Installatie(s)

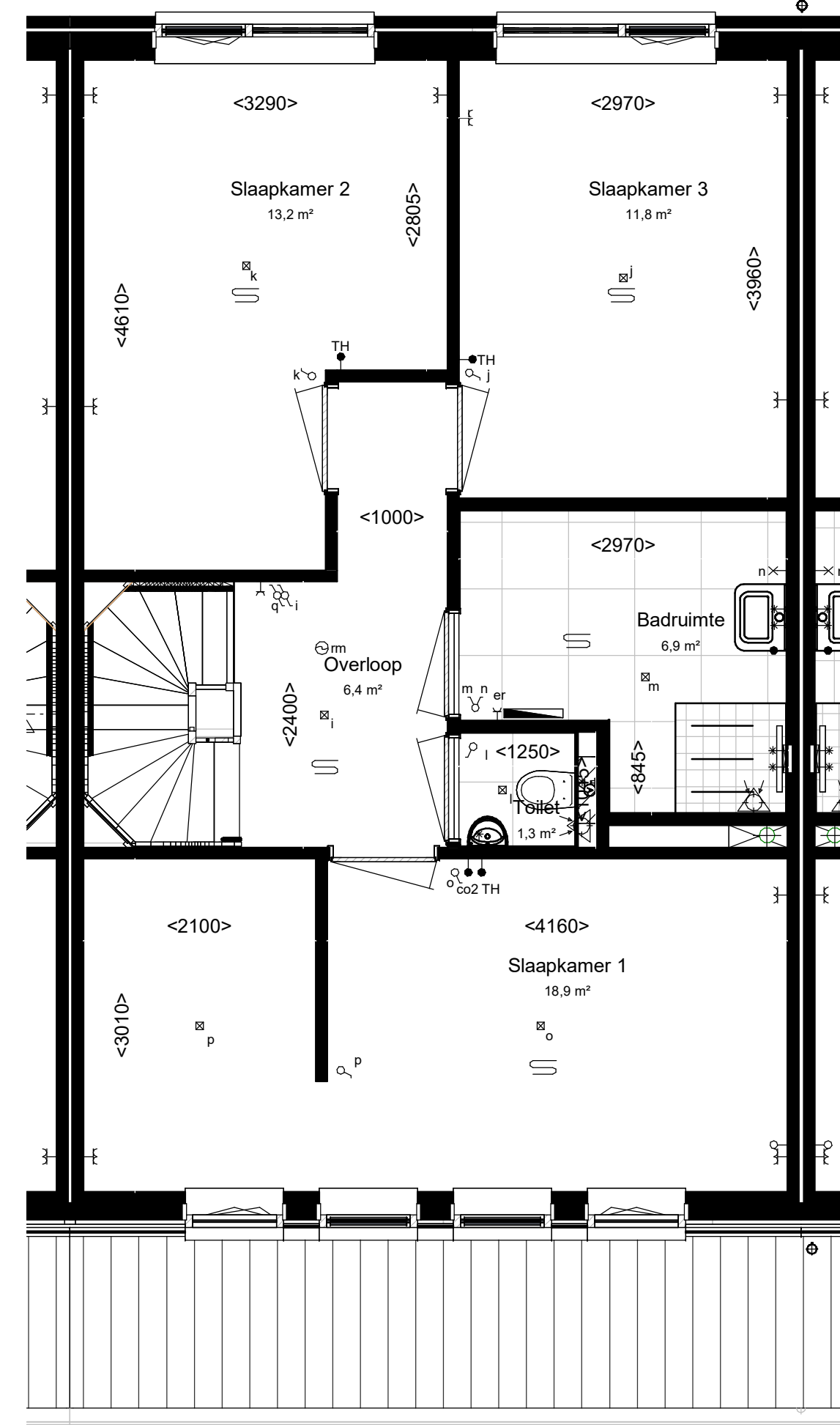
- water aansluiting (w = warm / k = koud)
- afvoer, binnen
- hemelwaterafvoer (positie indicatief)
- CV-verdeler (is positie, uitvoering vlg TO)
- ventilatie-box
- expansievat
- ventilatie-afzuigpunt plafond
- ventilatie-afzuigpunt plafond
- elektrische radiator
- vloerverwarming
- opstelplaats WM / WD

Elektra & verlichting

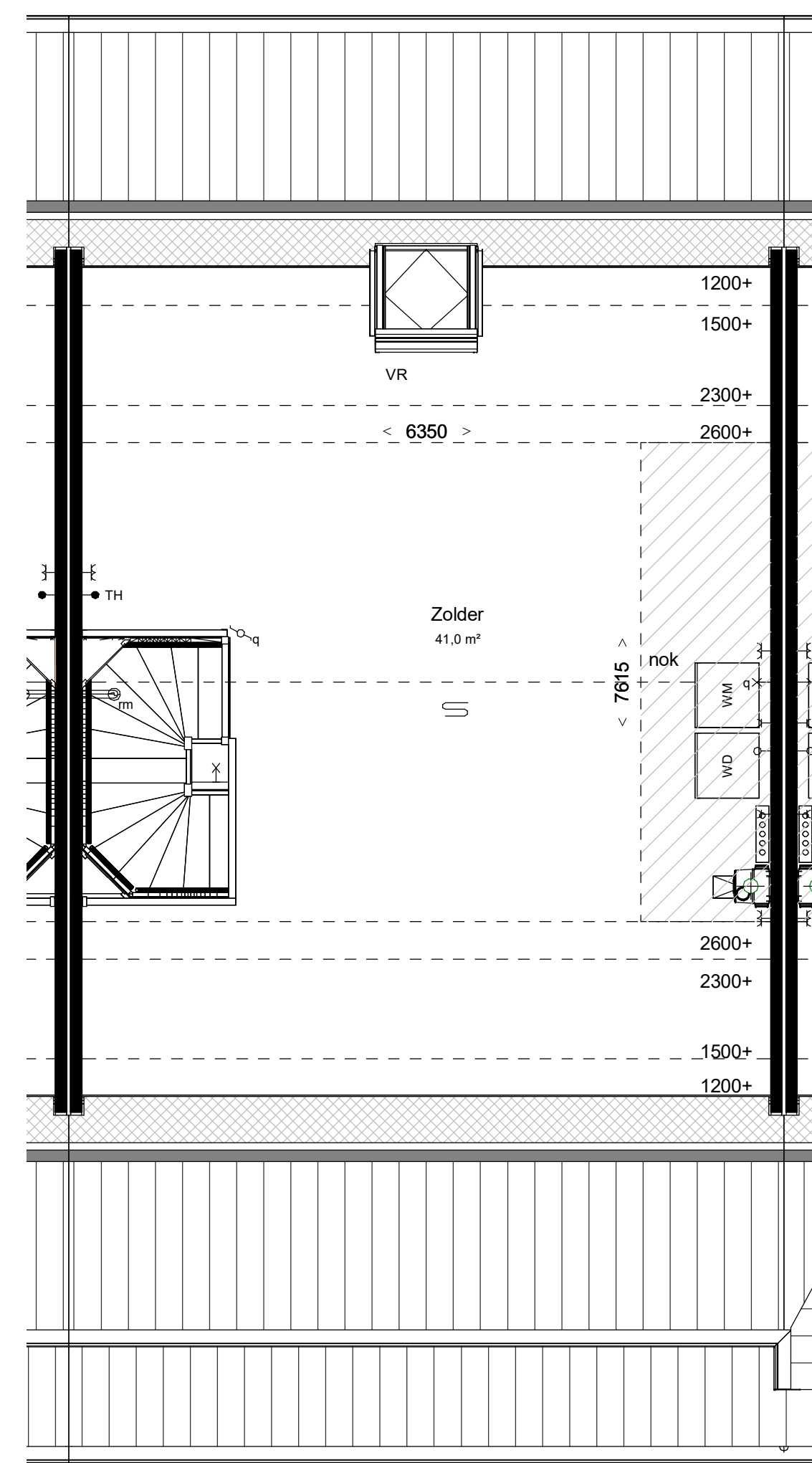
- enkelpolige schakelaar
- serieschakelaar
- wisselchakelaar
- enkelvoudige wandcontactdoos
- dubbelvoudige wandcontactdoos
- dubbelvoudige wandcontactdoos tbv keukenmeubel/wasemkap
- wasmachine aansluiting, enkelvoudige wandcontactdoos koudwater en rioolaansluiting
- bedraade aansluiting 19mm tbv. wandcontactdoos wasdroger
- enkelvoudige wandcontactdoos tbv. vloerverwarmingsverdeler
- bedraade aansluiting 19mm tbv. kamerthermostaat
- CO2 censor
- onbedraade aansluiting 19mm tbv. CAI / TEL / DATA / NTB schel, hoogte: 2300+vl
- belddrukker, hoogte: 1200+vl
- rookmelder tegen plafond
- rookmelder tegen wand
- plafond lichtpunt / centraaldoos inbouw
- wand lichtpunt, hoogte: 2100+vl



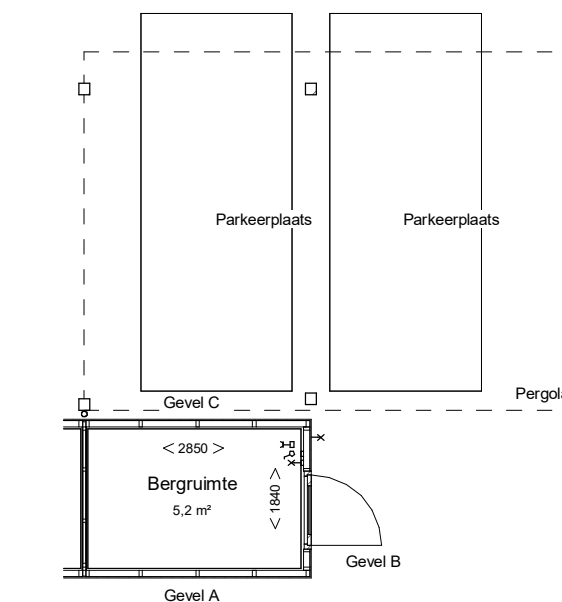
Begane grond, PEIL=0



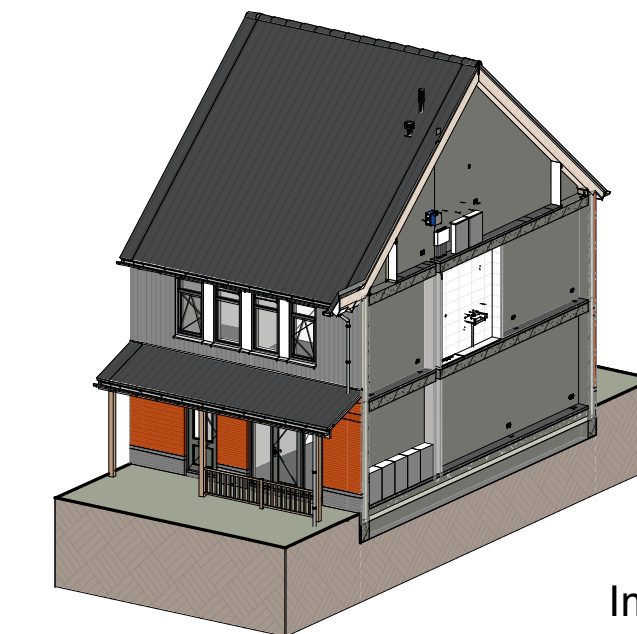
Eerste verdieping, 2960+P



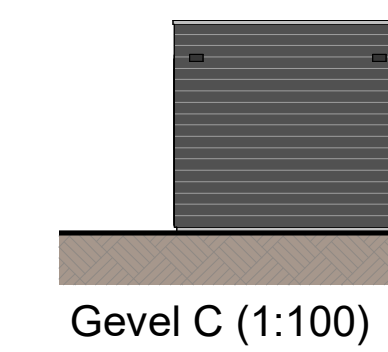
Tweede verdieping 5920+P



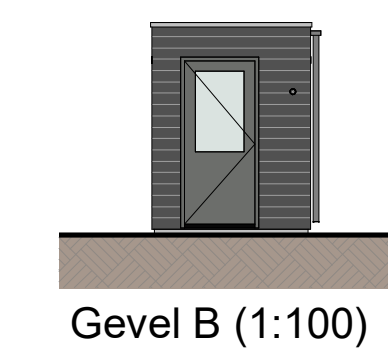
Berging (1:100)



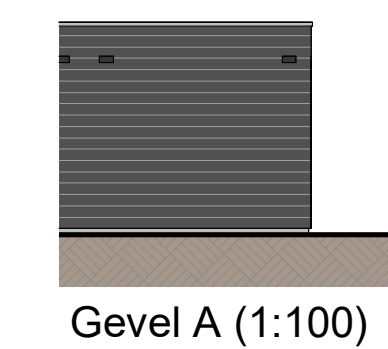
Impressie



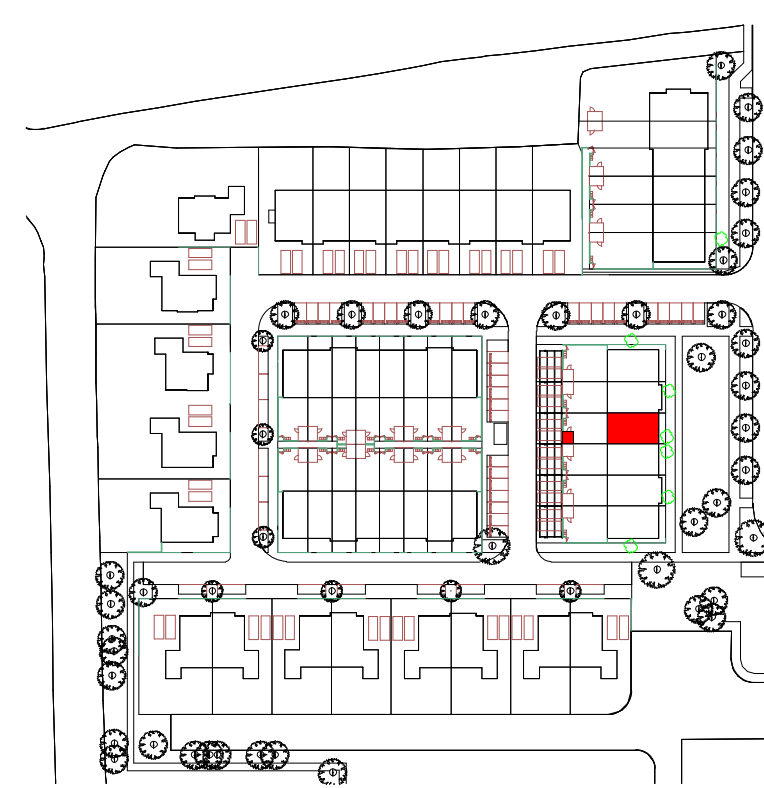
Gevel C (1:100)



Gevel B (1:100)



Gevel A (1:100)



Bouwnummer: 241
Woningtype: 5.6 (herenhuizen)
Beukmaat: 6600

Kleuren en materialen conform technische omschrijving. Kleurenschema gevel- en dakafwerking conform overzichtsbekeningen (alle getoonde kleuren zijn indicatief, hier kunnen geen rechten aan ontleend worden). Afmetingen voor- en achtertuin conform situatietekening. Poolse berging conform situatietekening. Erfafscheiding conform technische omschrijving en lokale conform technische omschrijving. Aansluiting op aansluitende bouwnummers kan afwijken, zie hiervoor de overzichtsbekeningen. HWA's conform gevelverzichtsbekeningen van het betreffende blok. Maatvoering zijn circa maten en gemeten op de ruwe afwerking.

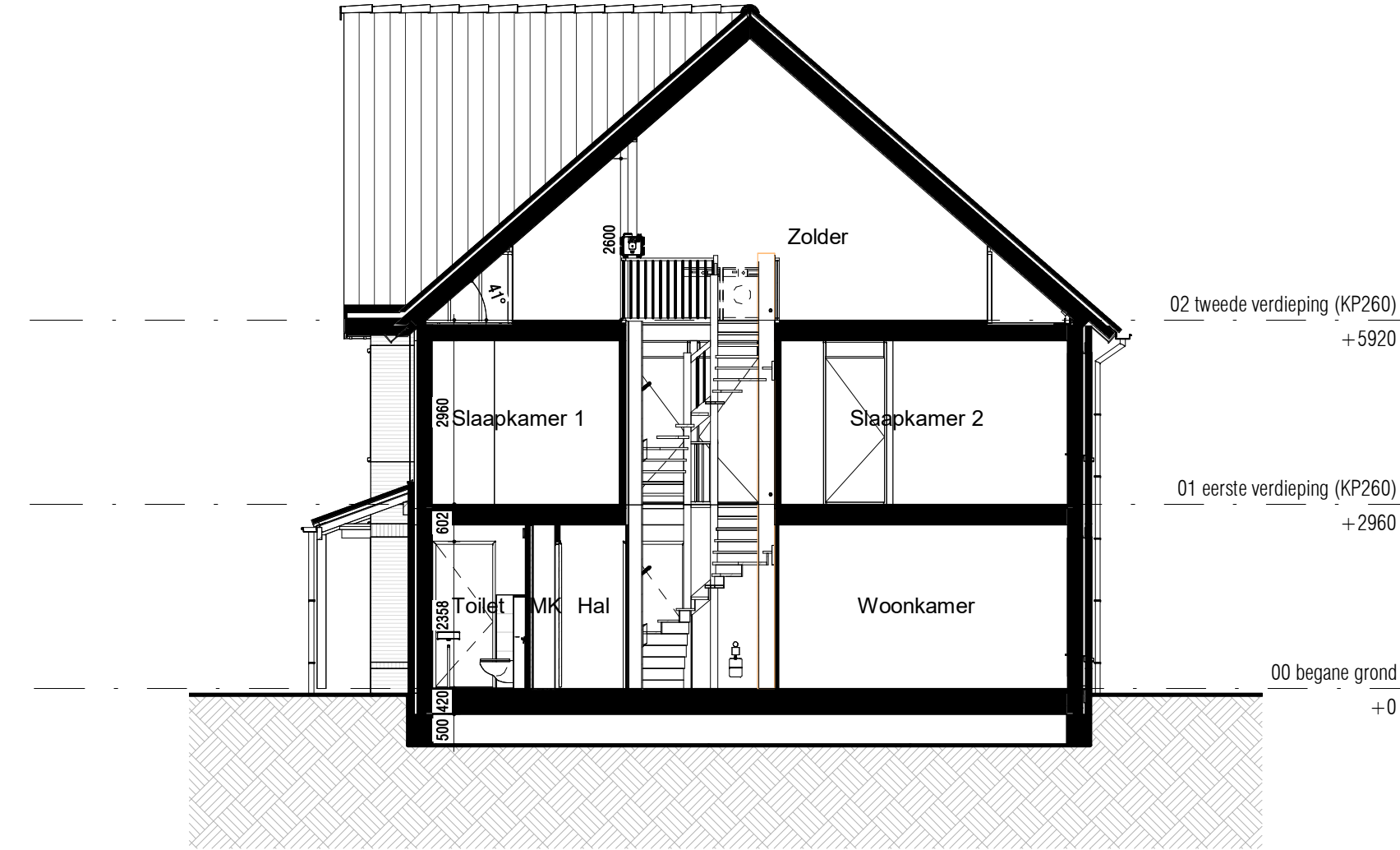
PROJECT: Boongarde fase 2 te Monster	PROJECT NR: 2020E-052-2	FORMAAT: A1	SCHAAL: 1:50	WUZ: A	DATUM: 07-03-2025
ONDERDEEL: Overzichtstekening BNR 241	TEK NR: VT-241	GET: EV	DATUM: 23-12-2024	B	25-03-2025



Voor aanzicht (1:100)



Achter aanzicht (1:100)



Doorsnede (1:100)

RENVOOI:

ALGEMEEN:

- hoofdentree
- inspectieluik
- technische ruimte
- luifel

Afkortingen installaties

- afz afzuigkap
- bl boiler
- cai kabel aansluiting
- co2 co2 sensor
- er elektrische radiator
- kk koelkast
- mv mechanische ventilatie
- per perilex
- th thermostaat
- vd verdeler
- wd wasdroger
- wm wasmachine
- ll loze leiding
- IL inspectieluik
- VR ventilatierooster

Hoogtes (in geval van toepassing)

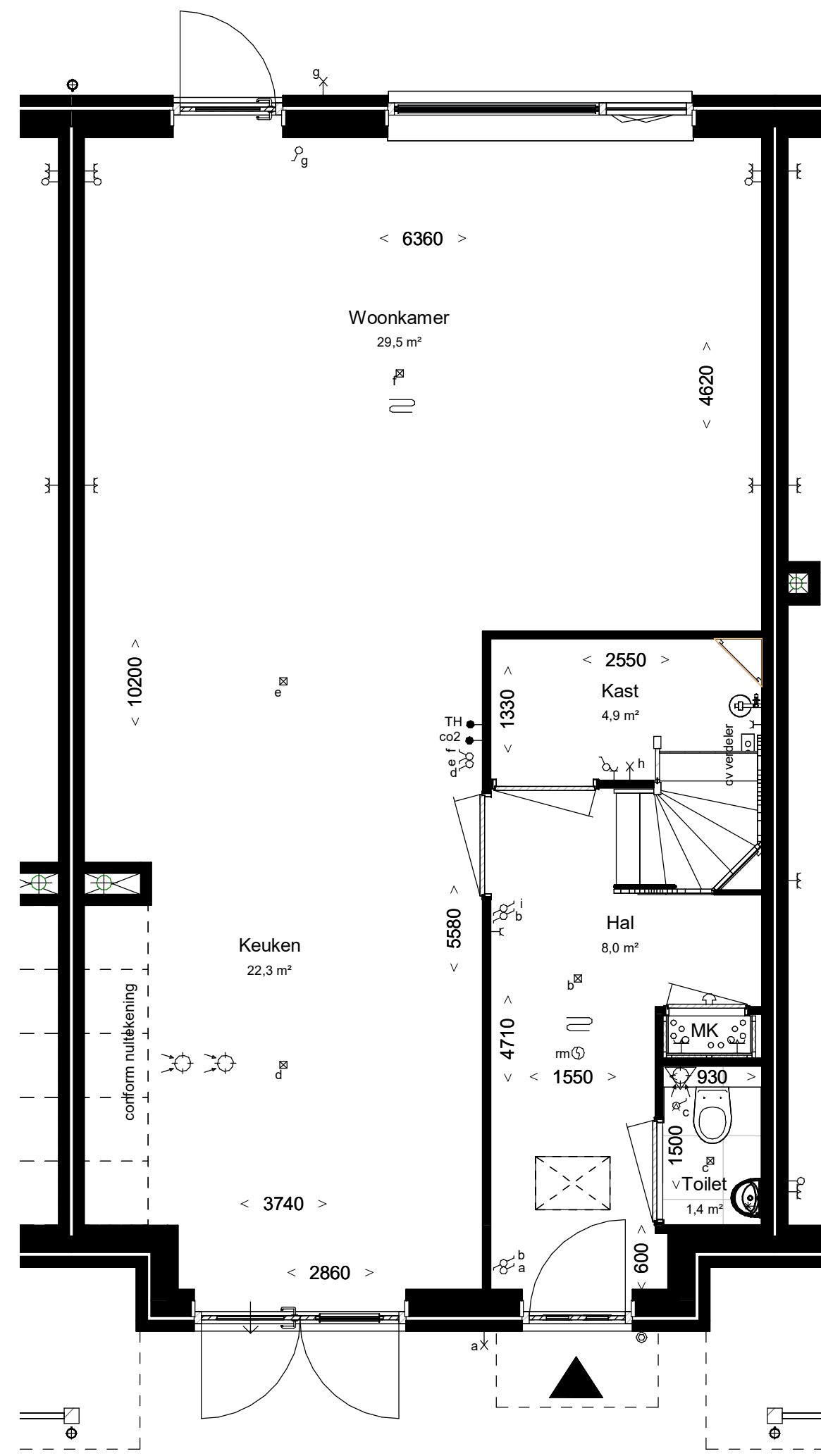
- | | |
|---|-----------------------|
| Omschrijving | Hoogte (circa) |
| wandcontactdozen verblijfsruimten | 300 + |
| Loze of bedrade leiding(en) data verblijfsruimten | 300 + |
| Schakelmateriaal | 1050 + |
| Kamerthermostaat / co2 | 1500 + |
| Wandlichtpunten | 2100 + |

Installatie(s)

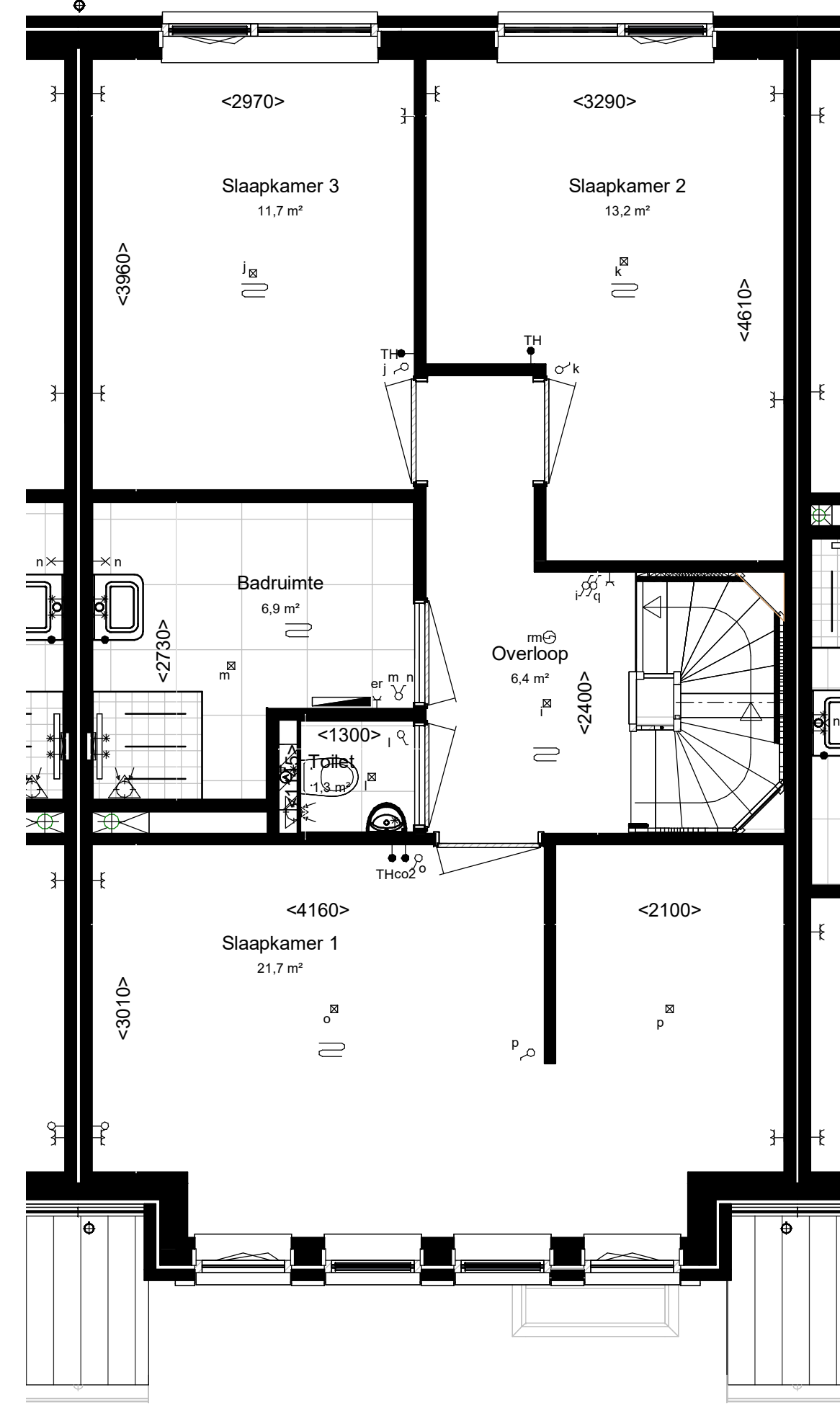
- water aansluiting (w = warm / k = koud)
- afvoer, binnen
- hemelwaterafvoer (positie indicatief)
- CV-verdelers (is positie, uitvoering vlg TO)
- ventilatie-box
- expansievat
- ventilatie-afzuigpunt plafond
- ventilatie-afzuigpunt plafond
- elektrische radiator
- vloerverwarming
- opstelplaats WM / WD

Elektra & verlichting

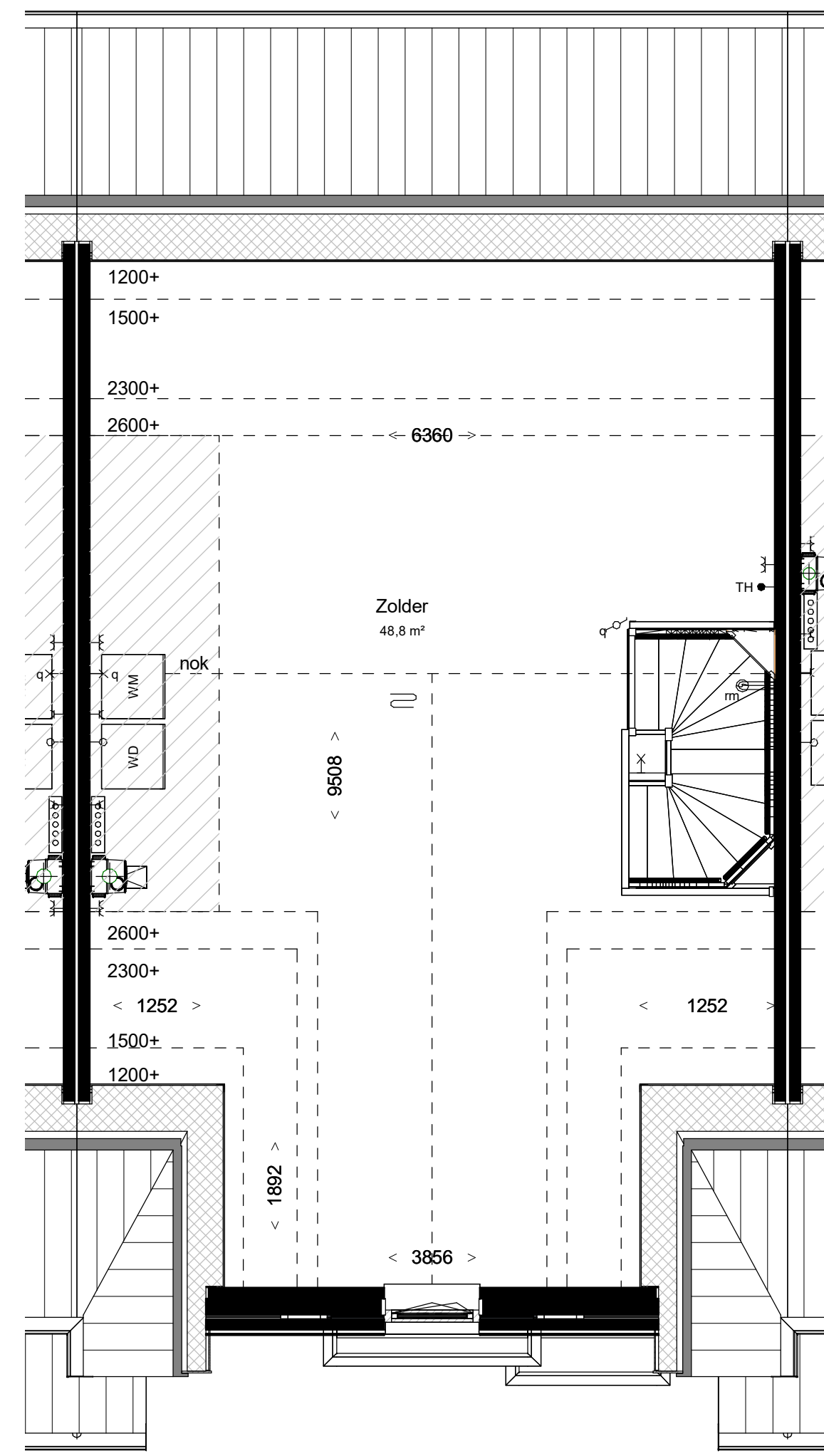
- enkelpolige schakelaar
- serieschakelaar
- wisselschakelaar
- enkelvoudige wandcontactdoos
- dubbelvoudige wandcontactdoos
- dubbelvoudige wandcontactdoos tbv keukenmeubel/wasemkap
- wasmachine aansluiting, enkelvoudige wandcontactdoos koudwater en rioolaansluiting
- bedrade aansluiting 19mm tbv. wandcontactdoos wasdroger
- enkelvoudige wandcontactdoos tbv. vloerverwarmingsverdeler
- bedrade aansluiting 19mm tbv. kamerthermostaat
- CO2 sensor
- onbedrade aansluiting 19mm tbv. CAI / TEL / DATA / NTB schel, hoogte: 2300+vl
- bedrukker, hoogte: 1200+vl
- rookmelder tegen plafond
- rookmelder tegen wand
- plafond lichtpunt / centraaldoos inbouw
- wand lichtpunt, hoogte: 2100+vl



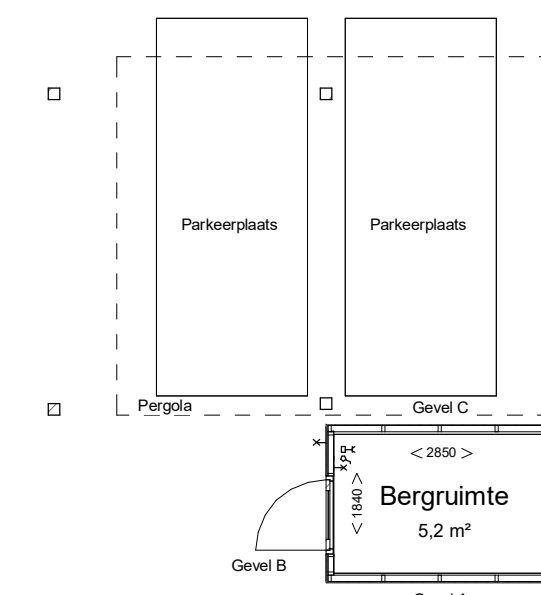
Begane grond, PEIL=0



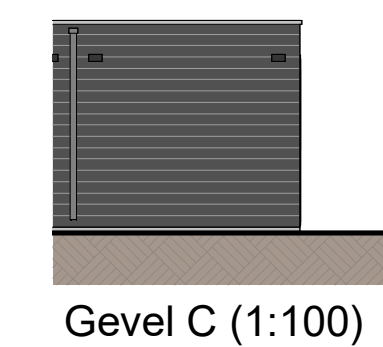
Eerste verdieping, 2960+P



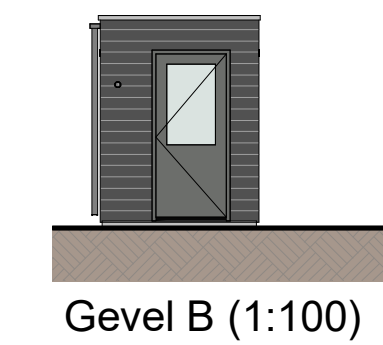
Tweede verdieping 5920+P



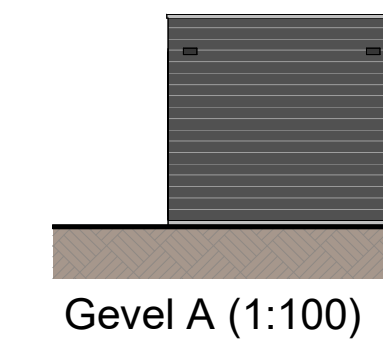
Berging (1:100)



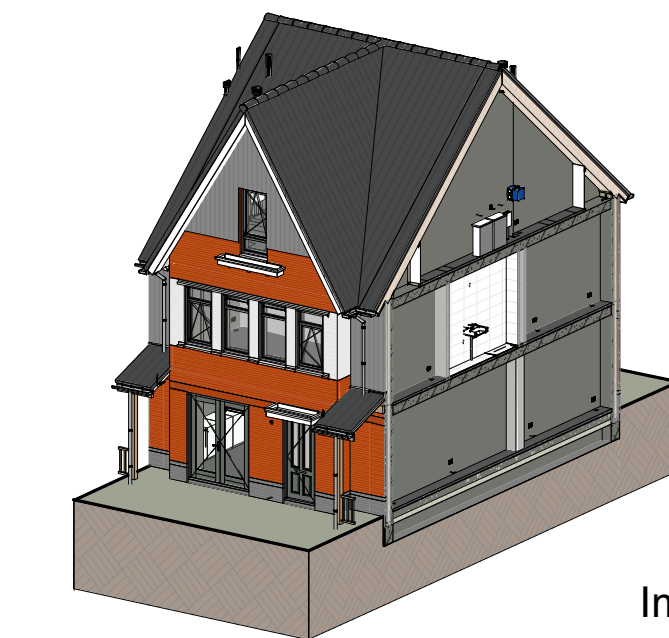
Gevel C (1:100)



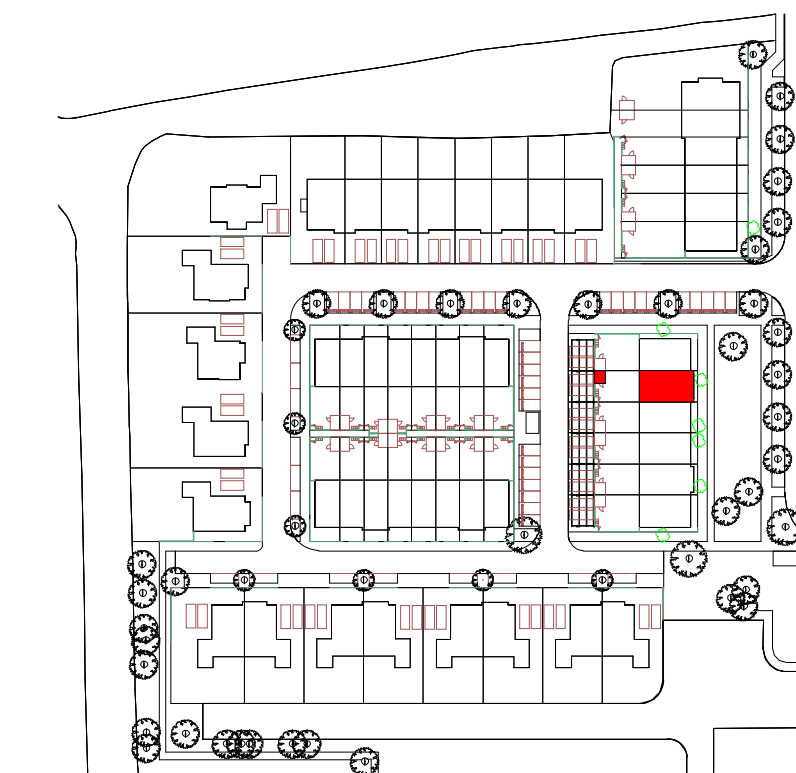
Gevel B (1:100)



Gevel A (1:100)



Impressie



Bouwnummer: 242
Woningtype: 5.7_sp (herenhuizen)
Beukmaat: 6600

Kleuren en materialen conform technische omschrijving. Kleurenschema gevel- en dakafwerking conform overzichtstekeningen (alle getoonde kleuren zijn indicatief, hier kunnen geen rechten aan ontleend worden). Afdelingen voor- en achtertuin conform situatietekening. Poolse berging conform situatietekening. Erfafscheiding conform technische omschrijving en lokale conform technische omschrijving. Aansluiting op aansluitende bouwnummers kan afwijken, zie hiervoor de overzichtstekeningen. HWA's conform gevelverzichtstekeningen van het betreffende blok. Maatvoering zijn circa maten en gemeten op de ruwe afwerking.

PROJECT: Boomgaardse fase 2 te Monster	PROJECT NR: 2020E-052-2	FORMAAT: A1	SCHAAL: 1:50	WUZ: A	datum: 07-03-2025
ONDERDEEL: Overzichtstekening BNR 242	TEK NR: VT-242	GET: EV	datum: 23-12-2024	WUZ: B	datum: 25-03-2025



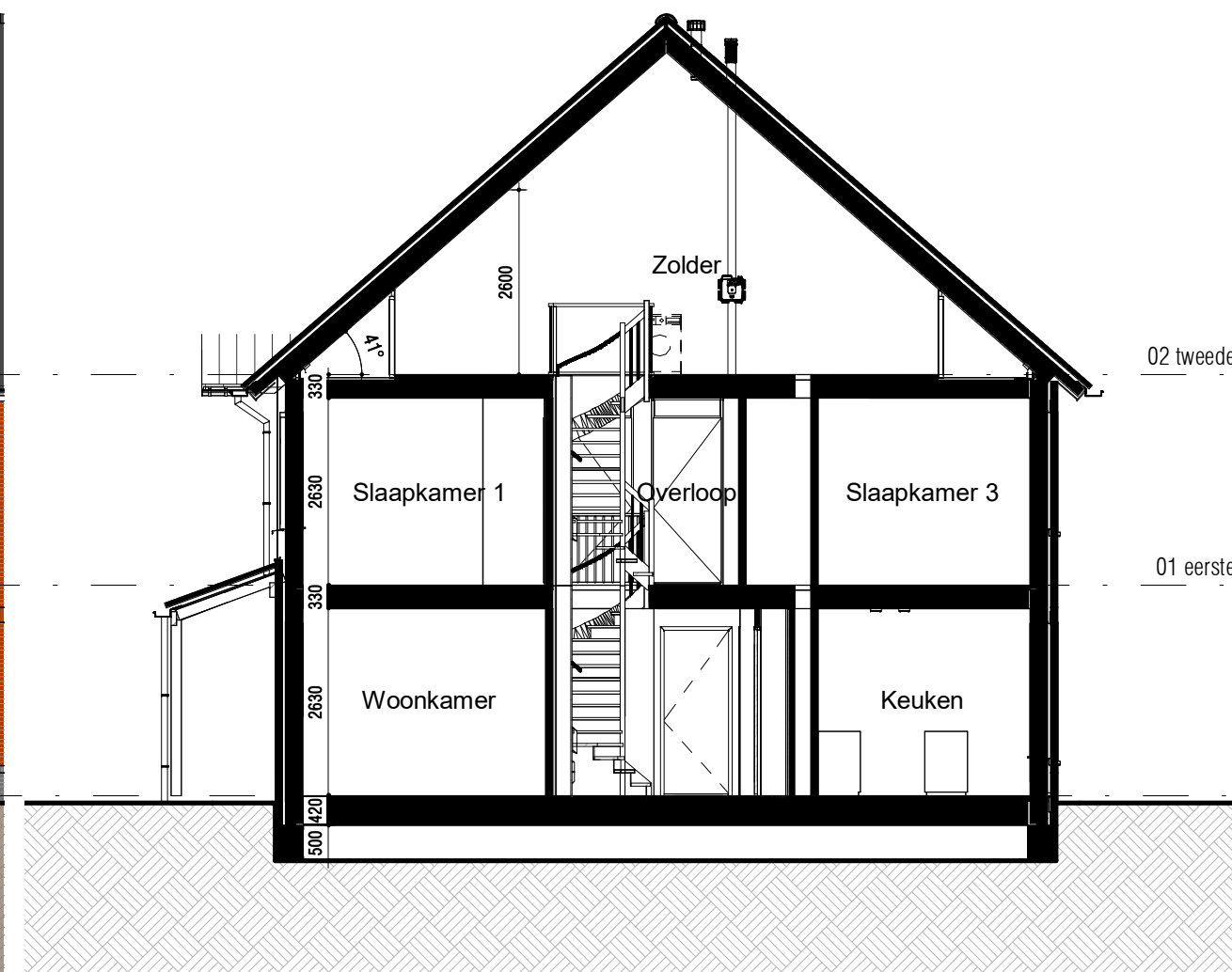
Voor aanzicht (1:100)



Rechter zij aanzicht (1:100)



Achter aanzicht (1:100)



Doorsnede (1:100)

RENVOOI:

ALGEMEEN:

- hoofdentree
- inspectieluik
- technische ruimte
- luifel

Afkortingen installaties

- afz afzuigkap
- bl boiler
- cai kabel aansluiting
- co2 co2 sensor
- er elektrische radiator
- kk koelkast
- mv mechanische ventilatie
- per perilex
- th thermostaat
- vv verdeler
- wd wasdroger
- wm wasmachine
- LL loze leiding
- IL inspectieluik
- VR ventilatierooster

Hoogtes (in geval van toepassing)

Omschrijving

- wandcontactdozen verblijfsruimten
- Loze of bedrade leiding(en) data verblijfsruimten
- Schakelmateriaal
- Kamerthermostaat / co2
- Wandlichtpunten

Hoogte (circa)

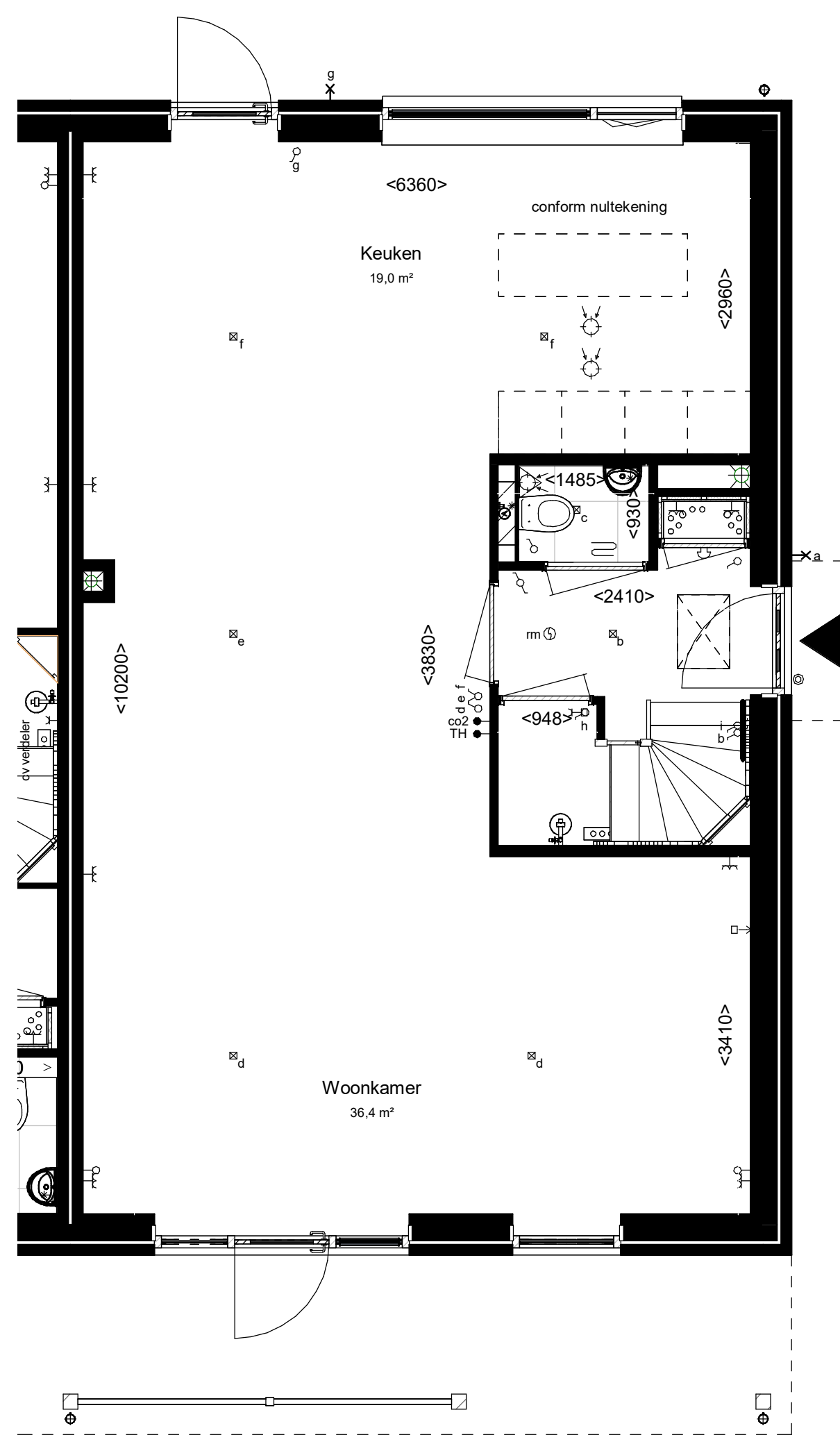
- 300 +
 - 300 +
 - 1050 +
 - 1500 +
 - 2100 +
- enkeelpolige schakelaar
 - serieschakelaar
 - wisselschakelaar
 - enkeelvoudige wandcontactdoos
 - dubbelvoudige wandcontactdoos
 - dubbelvoudige wandcontactdoos tbv keukenmeubel/wasemkap
 - wasmachine aansluiting, enkelevoudige wandcontactdoos
 - koudwater en riool aansluiting
 - bedrade aansluiting 19mm tbv. wandcontactdoos wasdroger
 - enkeelvoudige wandcontactdoos tbv. vloerverwarmingsverdeler
 - bedrade aansluiting 19mm tbv. kamerthermostaat
 - CO2 sensor
 - onbedrade aansluiting 19mm tbv. CAI / TEL / DATA / NTB
 - schel, hoogte: 2300+vl
 - bedrukker, hoogte: 1200+vl
 - rookmelder tegen plafond
 - rookmelder tegen wand
 - plafond lichtpunt / centraaldoos inbouw
 - wand lichtpunt, hoogte: 2100+vl

Installatie(s)

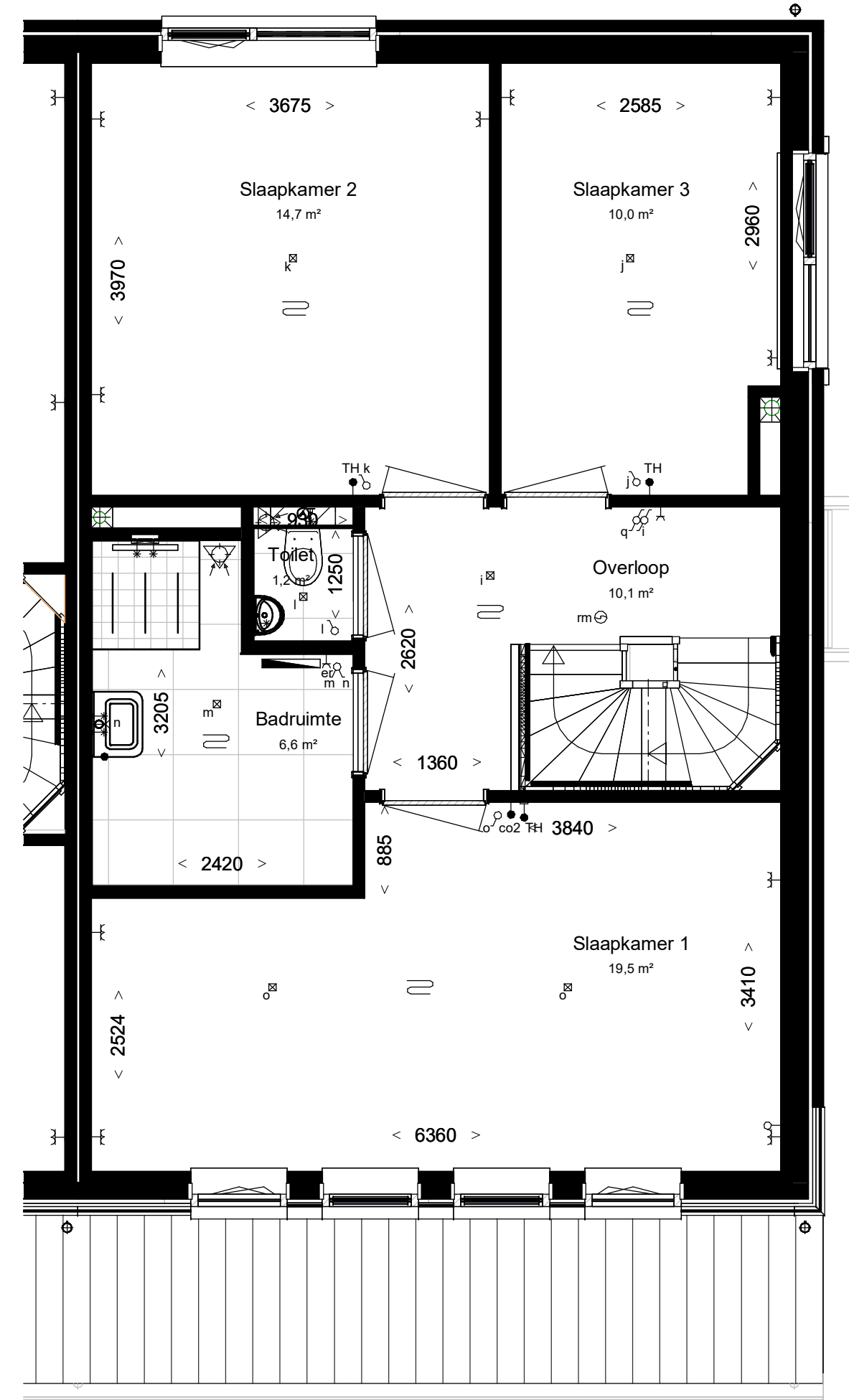
- water aansluiting (w = warm / k = koud)
- afvoer, binnen
- hemelwaterafvoer (positie indicatief)
- CV-verdeler (is positie, uitvoering vlg TO)
- ventilatie-box
- expansievat
- ventilatie-afzuigpunt plafond
- ventilatie-afzuigpunt plafond
- elektrische radiator
- vloerverwarming
- opstelplaats WM / WD

Elektra & verlichting

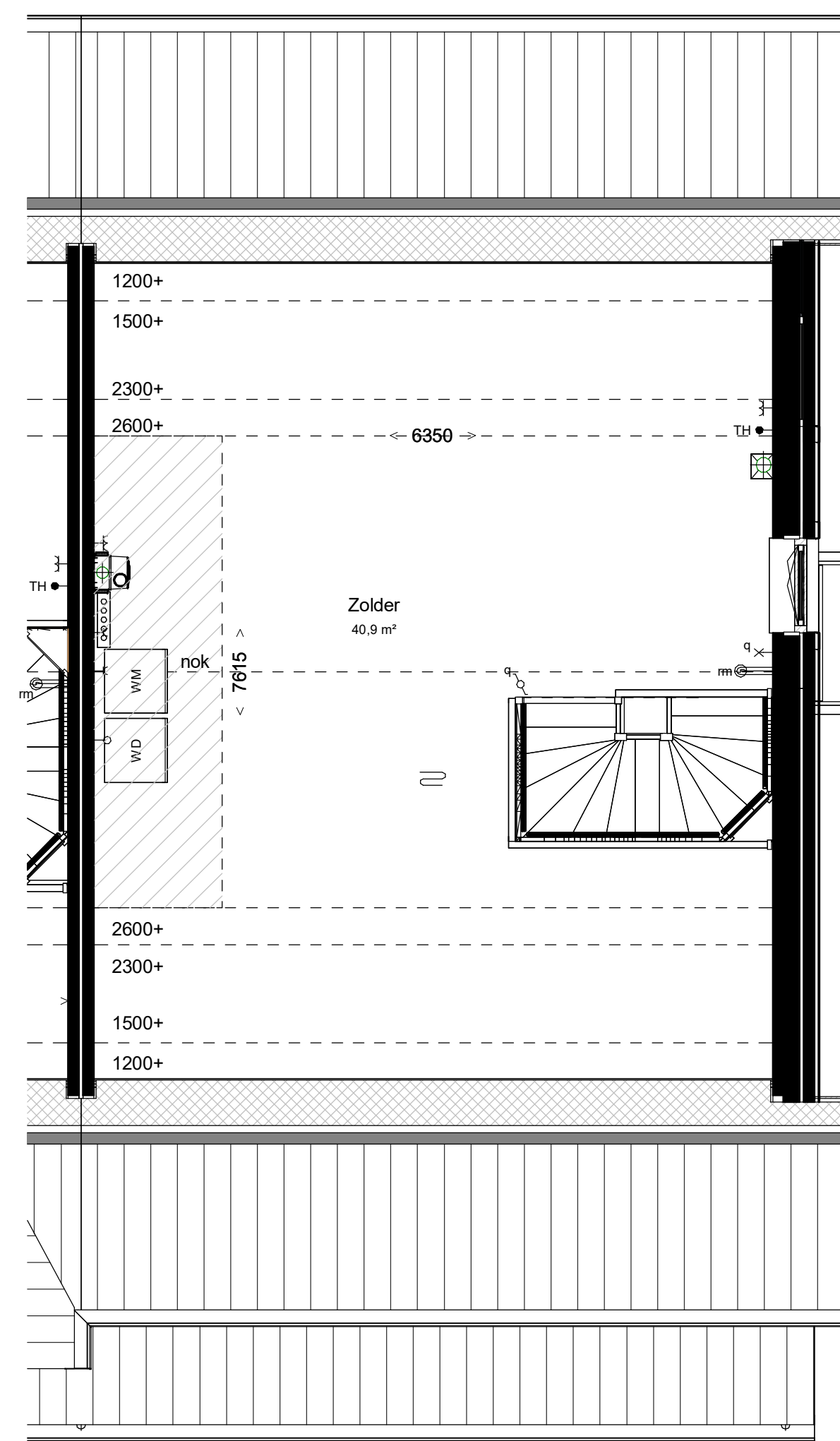
- enkelepolige schakelaar
- serieschakelaar
- wisselschakelaar
- enkelevoudige wandcontactdoos
- dubbelvoudige wandcontactdoos
- dubbelvoudige wandcontactdoos tbv keukenmeubel/wasemkap
- wasmachine aansluiting, enkelevoudige wandcontactdoos
- koudwater en riool aansluiting
- bedrade aansluiting 19mm tbv. wandcontactdoos wasdroger
- enkelevoudige wandcontactdoos tbv. vloerverwarmingsverdeler
- bedrade aansluiting 19mm tbv. kamerthermostaat
- CO2 sensor
- onbedrade aansluiting 19mm tbv. CAI / TEL / DATA / NTB
- schel, hoogte: 2300+vl
- bedrukker, hoogte: 1200+vl
- rookmelder tegen plafond
- rookmelder tegen wand
- plafond lichtpunt / centraaldoos inbouw
- wand lichtpunt, hoogte: 2100+vl



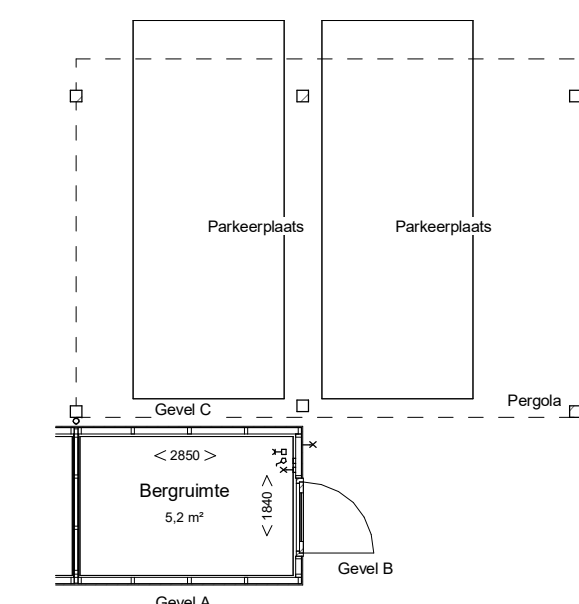
Begane grond, PEIL=0



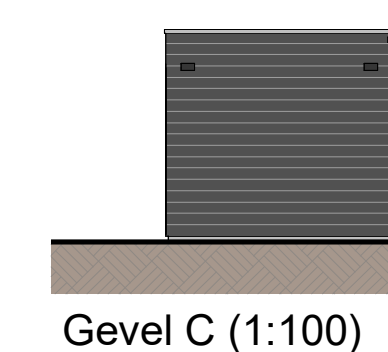
Eerste verdieping, 2960+P



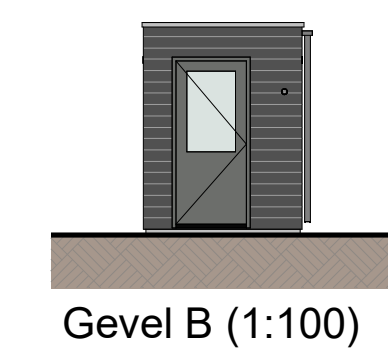
Tweede verdieping, 5920+P



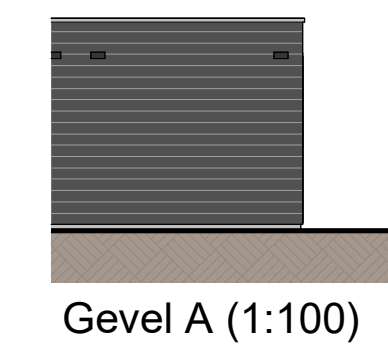
Berging (1:100)



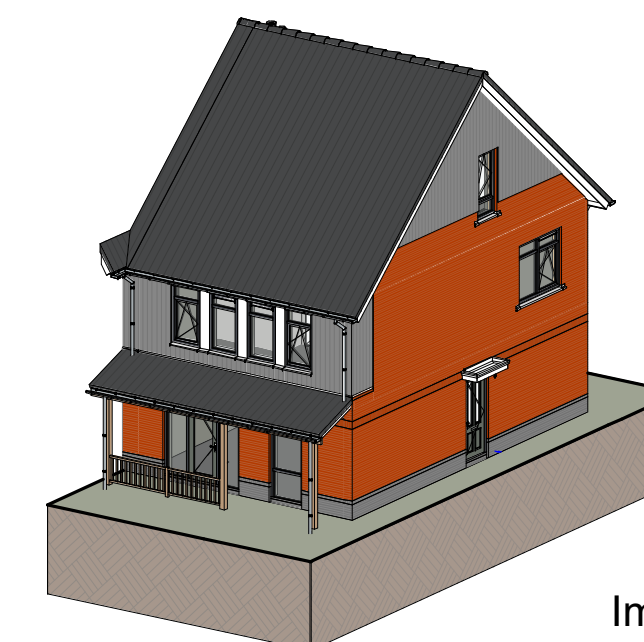
Gevel C (1:100)



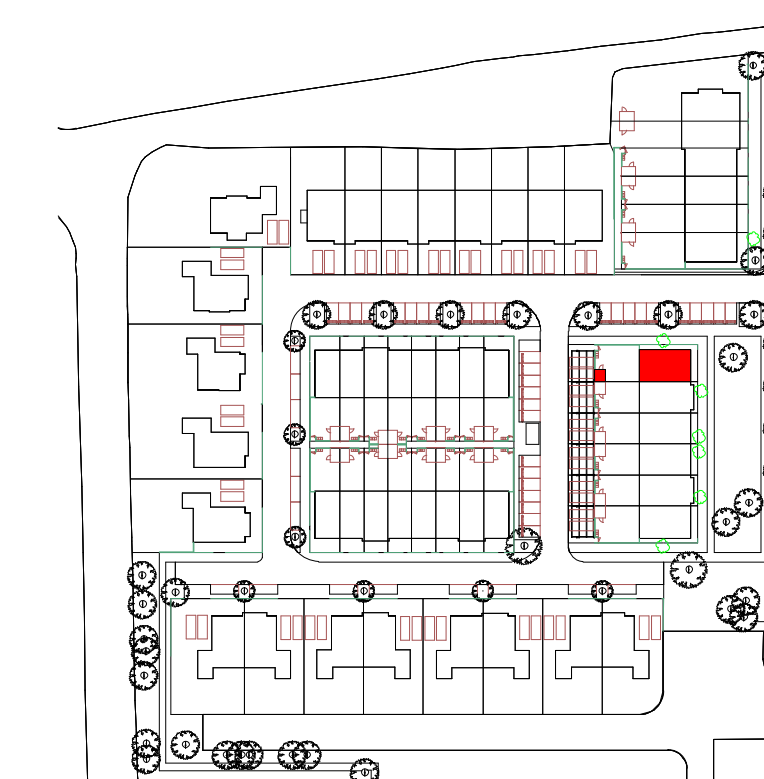
Gevel B (1:100)



Gevel A (1:100)



Impressie



Bouwnummer: 243
Woningtype: 5.8_sp (herenhuizen)
Beukmaat: 6600

Kleuren en materialen conform technische omschrijving. Kleurenschema gevel- en dakafwerking conform overzichtstekeningen (alle getoonde kleuren zijn indicatief, hier kunnen geen rechten aan ontleend worden). Afmetingen voor- en achtertuin conform situatietekening. Poolse berging conform situatietekening. Erfafscheiding conform technische omschrijving en lokale conform technische omschrijving. Aansluiting op aansluitende bouwnummers kan afwijken, zie hiervoor de overzichtstekeningen. HWA's conform gevelverzichtstekeningen van het betreffende blok. Maakvoering zijn circa maten en gemeten op de ruwe afwerking.

PROJECT: Booingarde fase 2 te Monster	PROJECT NR: 2020E-052-2	FORMAAT: A1	SCHAAL: 1:50	WUZ: A	DATUM: 07-03-2025
ONDERDEEL: Overzichtstekening BNR 243	TEK NR: VT-243	GET: EV	DATUM: 23-12-2024	DATUM: B	DATUM: 25-03-2025