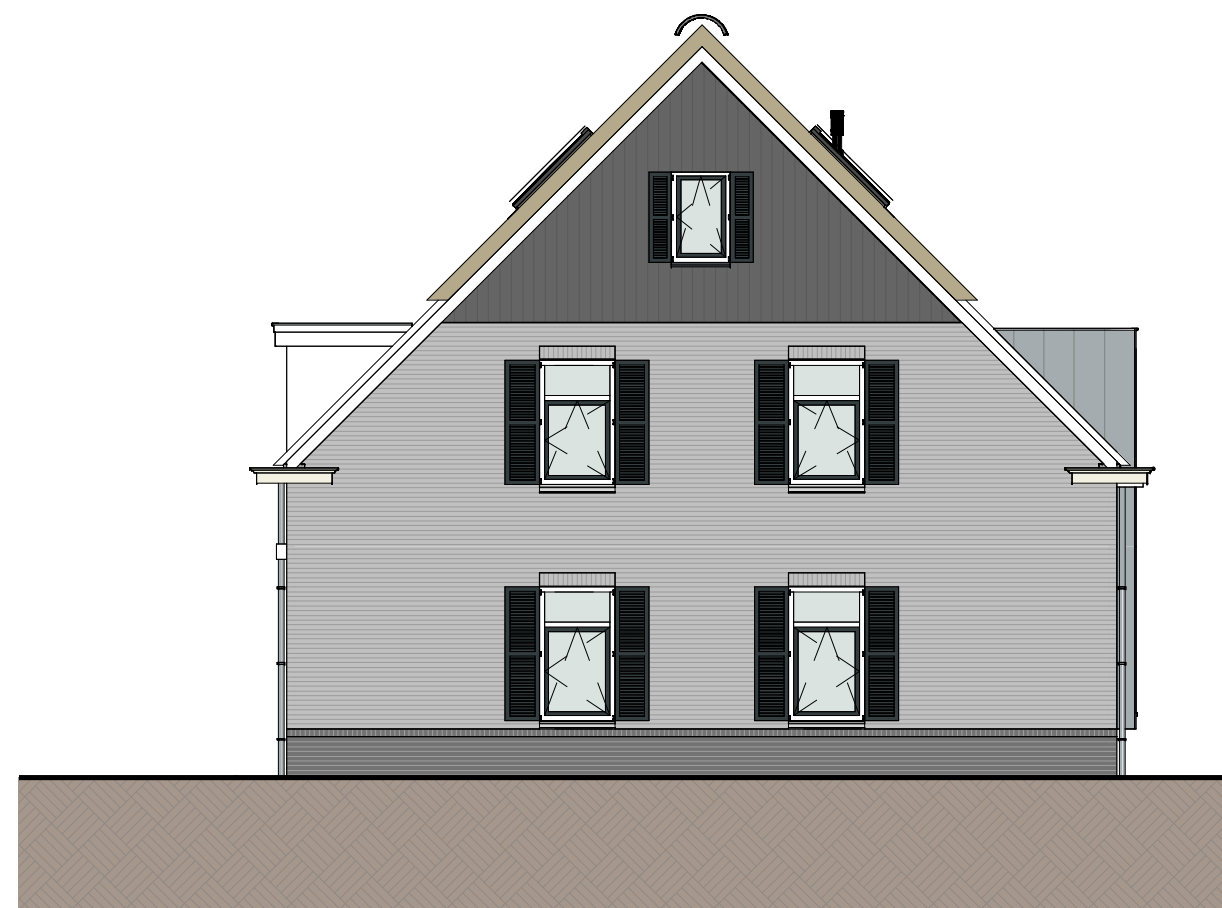




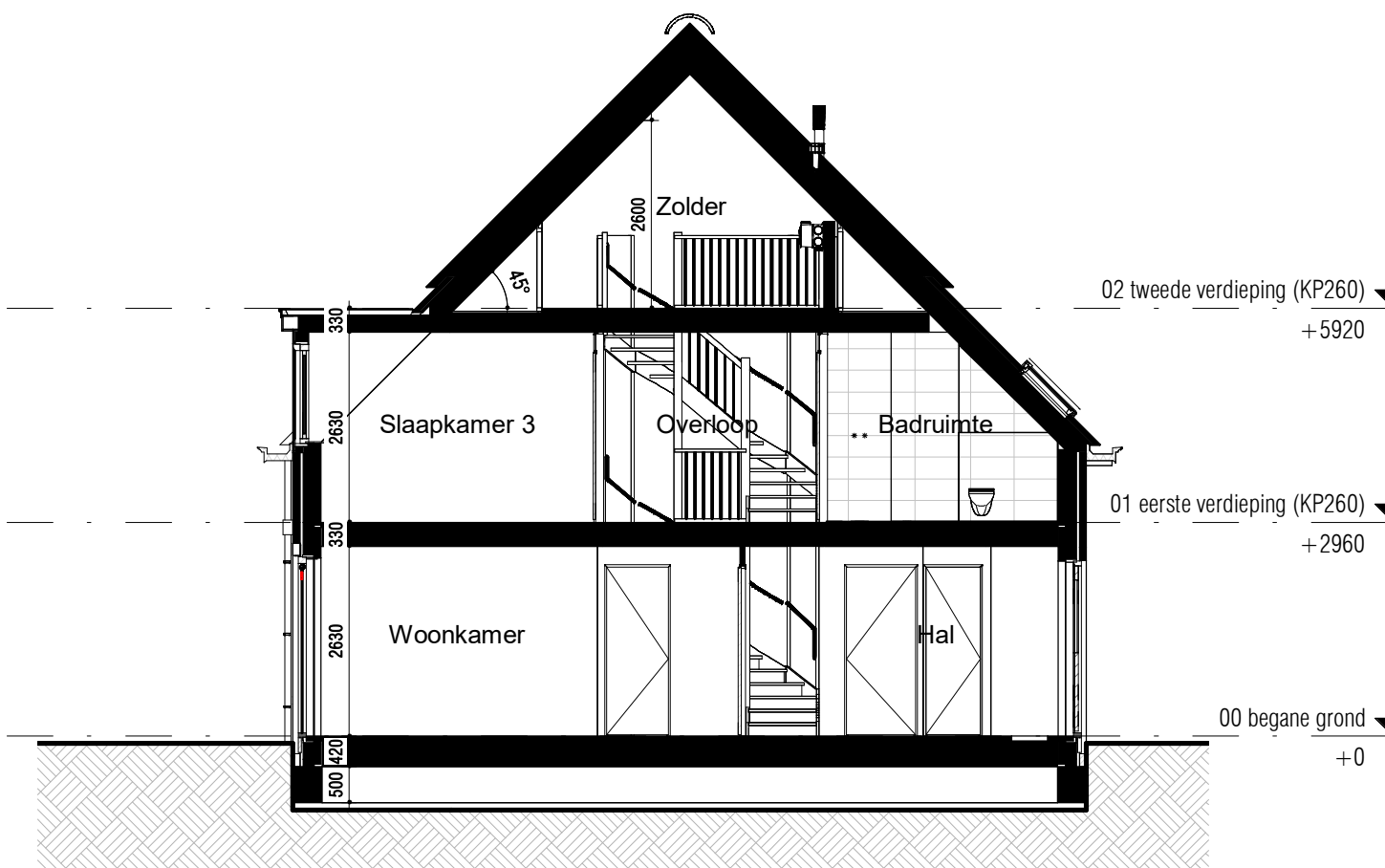
Voor aanzicht (1:100)



Linker zijaanzicht (1:100)



Achter aanzicht (1:100)



Doorsnede (1:100)

RENVOOI:

ALGEMEEN:

- hoofdentree
- inspectiepunt
- technische ruimte
- luifel

Afkortingen installaties

- afz afzuigkap
- bl boiler
- cai kabel aansluiting
- co2 co2 sensor
- er elektrische radiator
- kk koelkast
- mv mechanische ventilatie
- per perilex
- th thermostaat
- vd verdeler
- wd wasdroger
- wm wasmachine
- ll loze leiding
- IL inspectieluik
- VR ventilatierooster

Hoogtes (in geval van toepassing)

- | Omschrijving | Hoogte (circa) |
|---|----------------|
| wandcontactdozen verblijfsruimten | 300 + |
| Loze of bedrade leiding(en) data verblijfsruimten | 300 + |
| Schakelmateriaal | 1050 + |
| Kamerthermostaat / co2 | 1500 + |
| Wandlichtpunten | 2100 + |

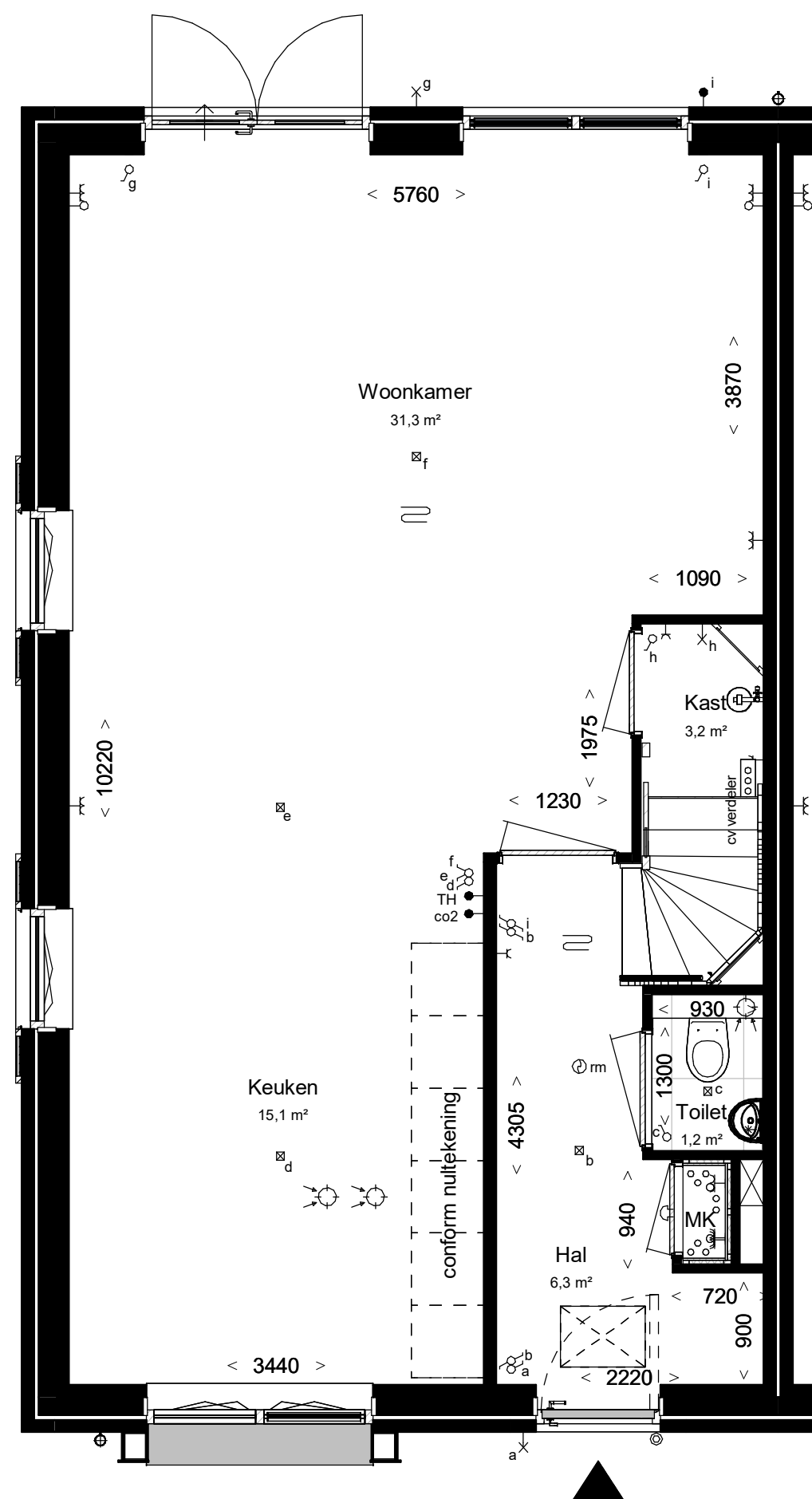
Installatie(s)

- water aansluiting (w = warm / k = koud)
- afvoer, binnen
- hemelwaterafvoer (positie indicatief)
- CV-verdeler (is positie, uitvoering vlg TO)
- ventilatie-box
- expansievat
- ventilatie-afzuigpunt plafond
- elektrische radiator
- vloerverwarming

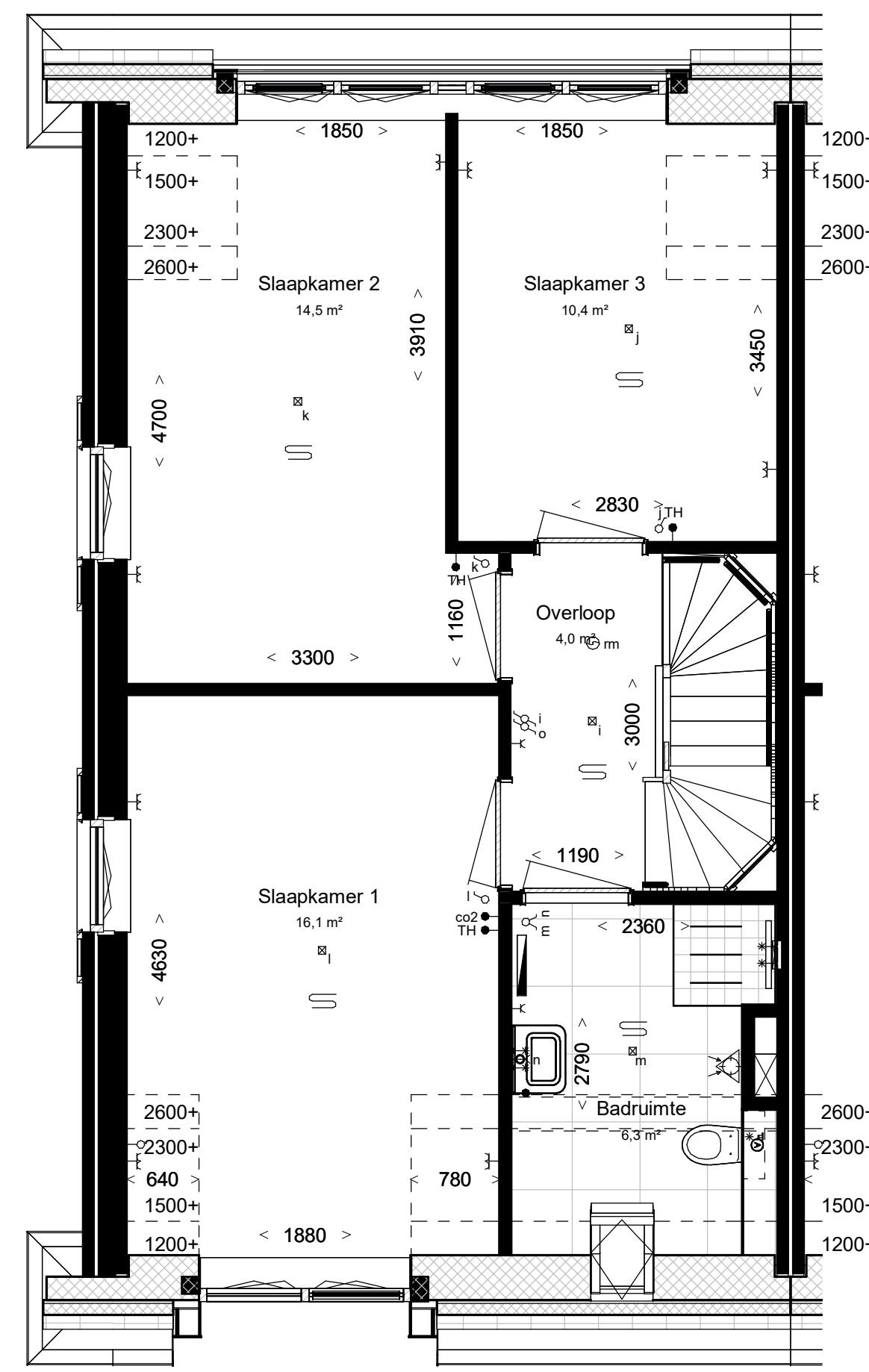
- opstelplaats WM / WD

Elektra & verlichting

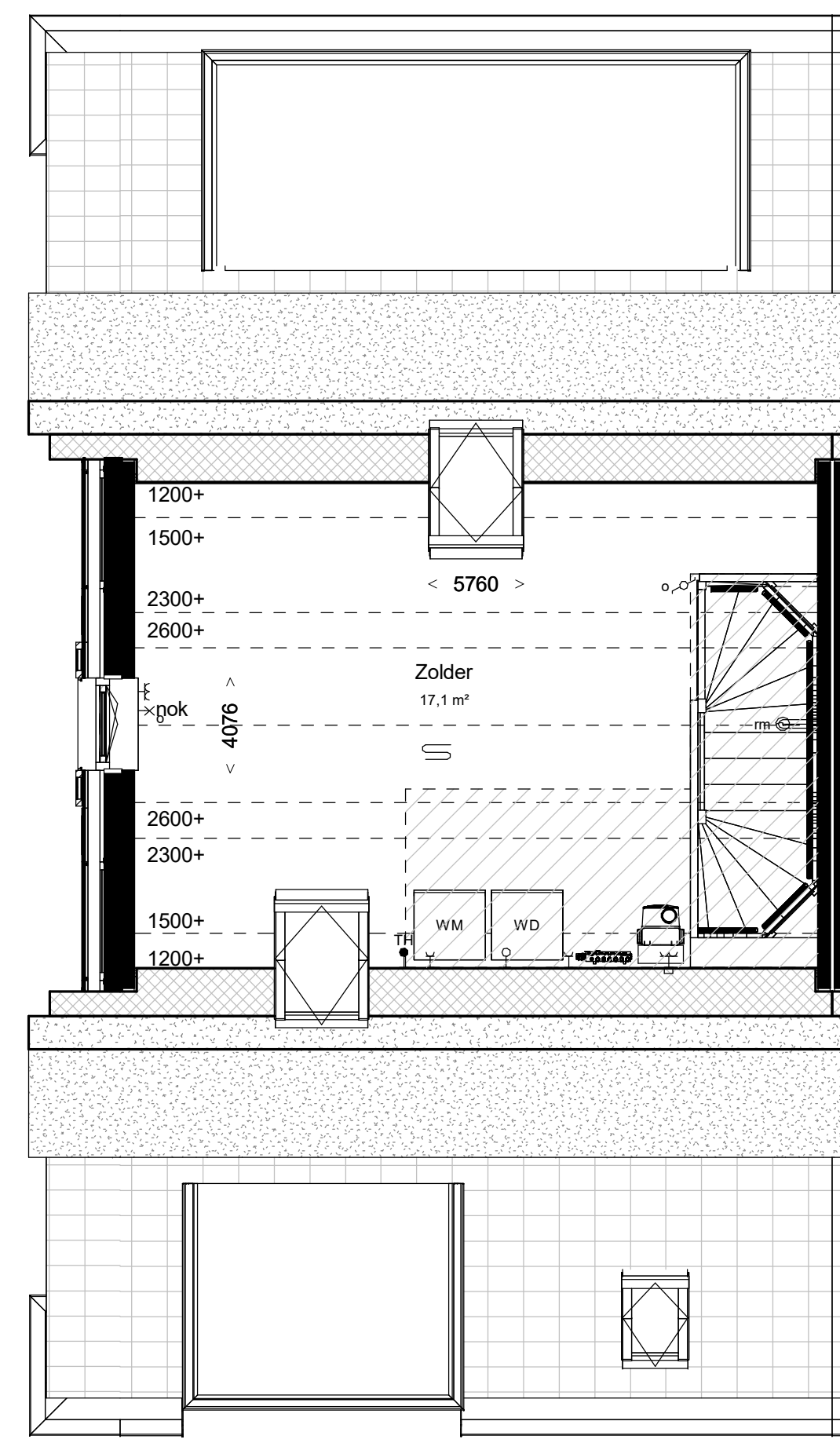
- enkelpolige schakelaar
- serieschakelaar
- wisselschakelaar
- enkelvoudige wandcontactdoos
- dubbelvoudige wandcontactdoos
- dubbelvoudige wandcontactdoos tbv keukenmeubel/wasemkap
- wasmachine aansluiting, enkelvoudige wandcontactdoos
- koudwater en riool aansluiting
- bedraade aansluiting 19mm tbv. wandcontactdoos wasdroger
- enkelvoudige wandcontactdoos tbv. vloerverwarmingsverdeler
- bedraade aansluiting 19mm tbv. kamerthermostaat
- CO2 sensor
- onbedraade aansluiting 19mm tbv. CAI / TEL / DATA / NTB
- schel, hoogte: 2300+vl
- bedrukker, hoogte: 1200+vl
- rookmelder tegen plafond
- rookmelder tegen wand
- plafond lichtpunt / centraaldoos inbouw
- wand lichtpunt, hoogte: 2100+vl



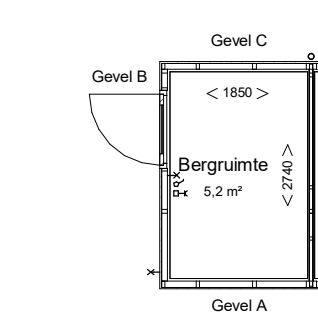
Begane grond, PEIL=0



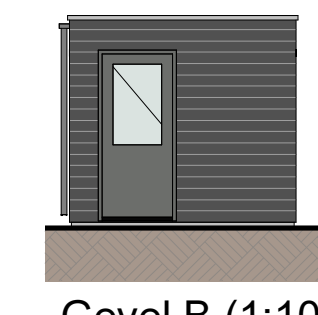
Eerste verdieping, 2960+P



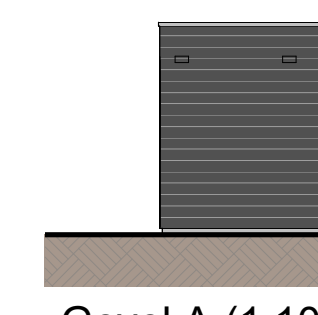
Tweede verdieping 5920+P



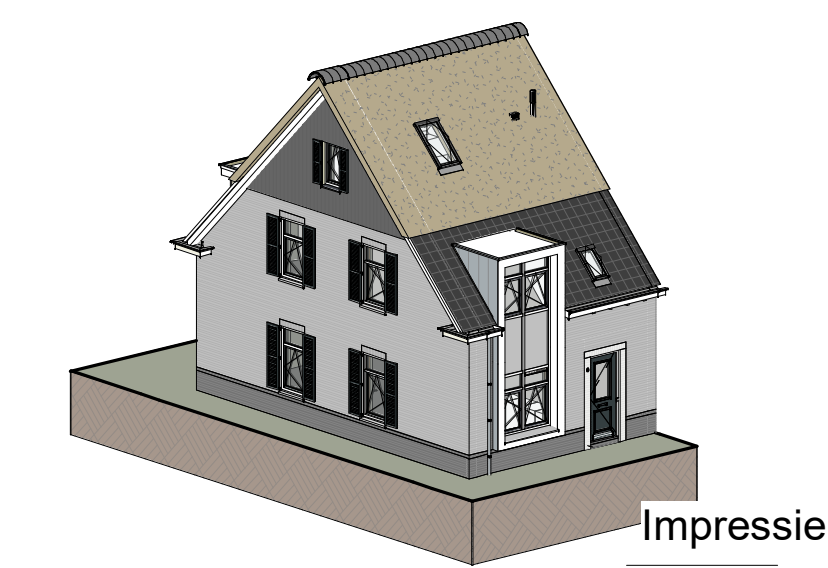
Gevel C (1:100)



Gevel B (1:100)



Gevel A (1:100)



Bouwnummer: 244
Woningtype: 8.4 (C4) (herenboerderij)
Beukmaat: 6000

Kleuren en materialen conform technische omschrijving. Kleurenschema gevel- en dakafwerking conform overzichtsbekeningen (alle getoonde kleuren zijn indicatief, hier kunnen geen rechten aan ontleend worden). Afmetingen voor- en achtertuin conform situatietekening. Poolse begraaf conform situatietekening. Erfafscheiding conform technische omschrijving en lokale conform technische omschrijving. Aansluiting op aansluitende bouwnummers kan afwijken, zie hiervoor de overzichtsbekeningen. HWA's conform gevelverzichtsbekeningen van het betreffende blok. Matvoering zijn circa meten en gemeten op de ruwe afwerking.

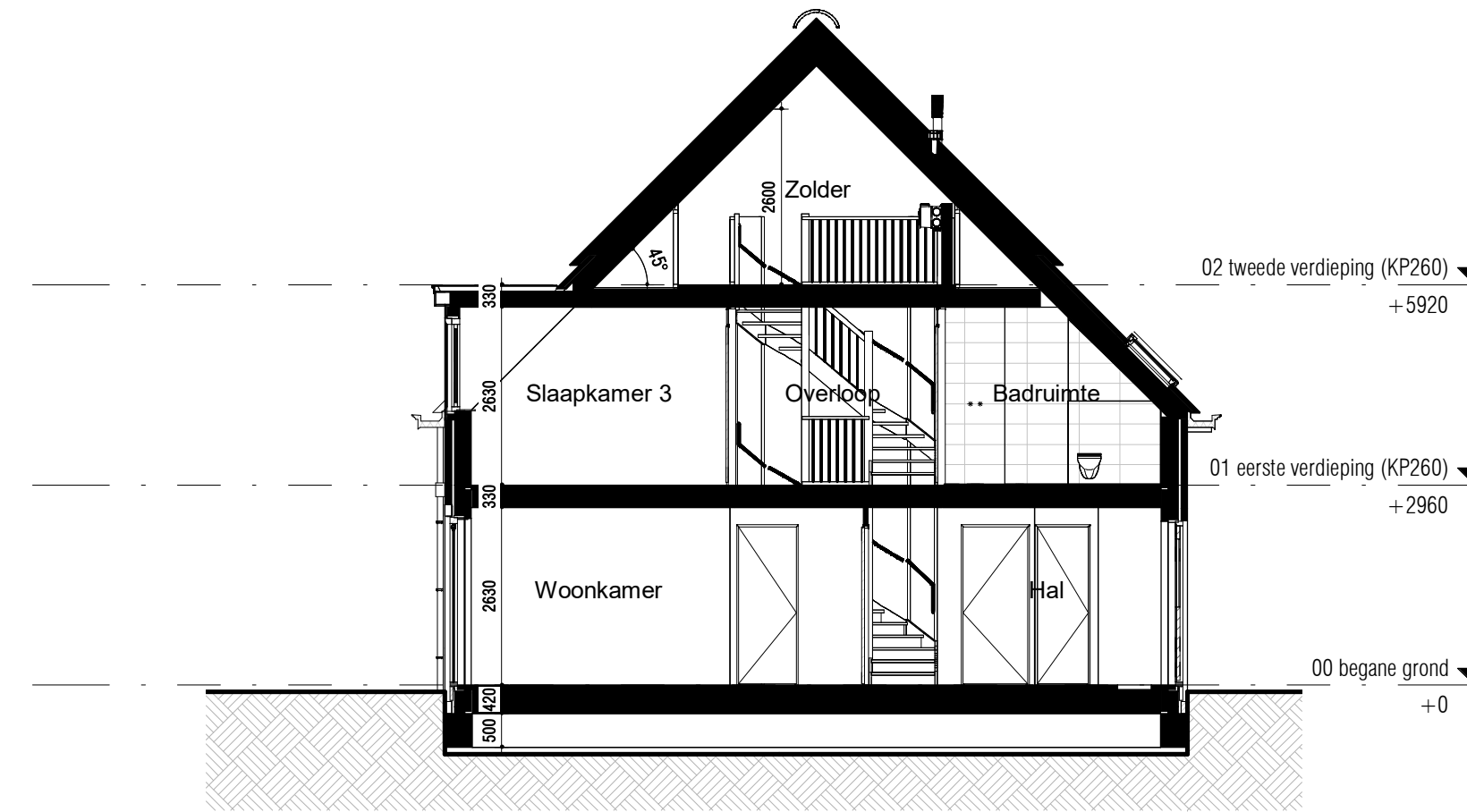
PROJECT:	PROJECT NR:	FORMAAT:	SCHAAL:	WUZ:	DATUM:
Boomgaard fase 2 te Monster	2020E-052-2	A1	1:50	A	13-01-2025
ONDERDEEL:	TEK NR:	GET:	DATUM:	B	07-03-2025
Overzichtstekening BNR 244	VT-244	EV	23-12-2024	C	25-03-2025



Vooraanzicht (1:100)



Achteraanzicht (1:100)



Doorsnede (1:100)

RENVOOI:

ALGEMEEN:

- hoofdentree
- inspectieluik
- technische ruimte
- luifel

Afkortingen installaties

- afz afzuigkap
- bl boiler
- cai kabel aansluiting
- co2 co2 censor
- er elektrische radiator
- kk koelkast
- mv mekast
- per perilex
- th thermostaat
- vd verdelers
- wd wasdroger
- wm wasmachine
- LL loze leiding
- IL inspectieluik
- VR ventilatierooster

Hoogtes (in geval van toepassing)

Omschrijving	Hoogte (circa)
wandcontactdozen verblijfsruimten	300 +
Loze of bedrade leiding(en) data verblijfsruimten	300 +
Schakelmateriaal	1050 +
Kamerthermostaat / co2	1500 +
Wandlichtpunten	2100 +

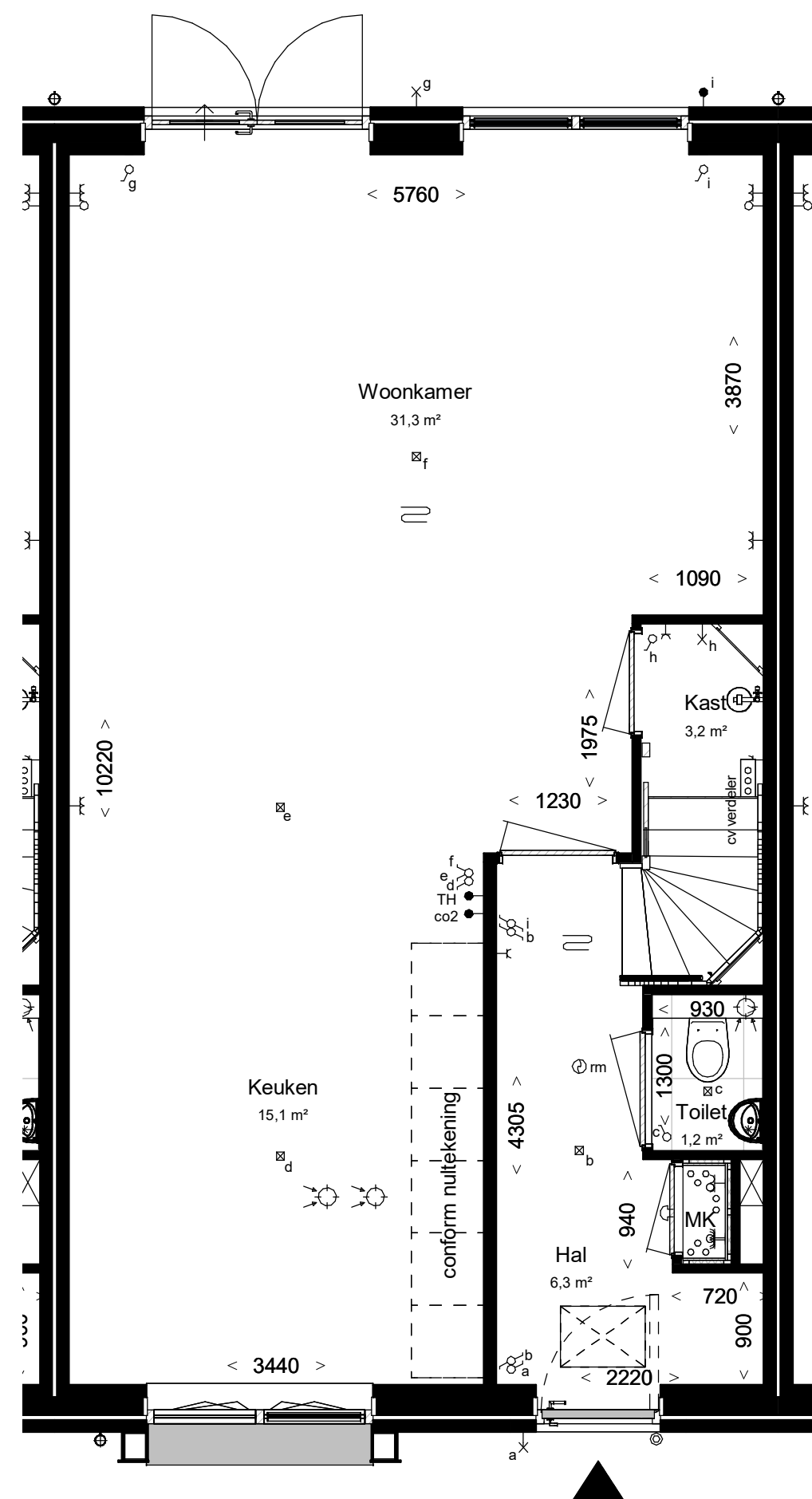
Installatie(s)

- water aansluiting (w = warm / k = koud)
- afvoer, binnen
- hemelwaterafvoer (positie indicatief)
- CV-verdeler (is positie, uitvoering vlg TO)
- ventilatie-box
- expansievat
- ventilatie-afzuigpunt plafond
- ventilatie-afzuigpunt plafond
- elektrische radiator
- vloerverwarming

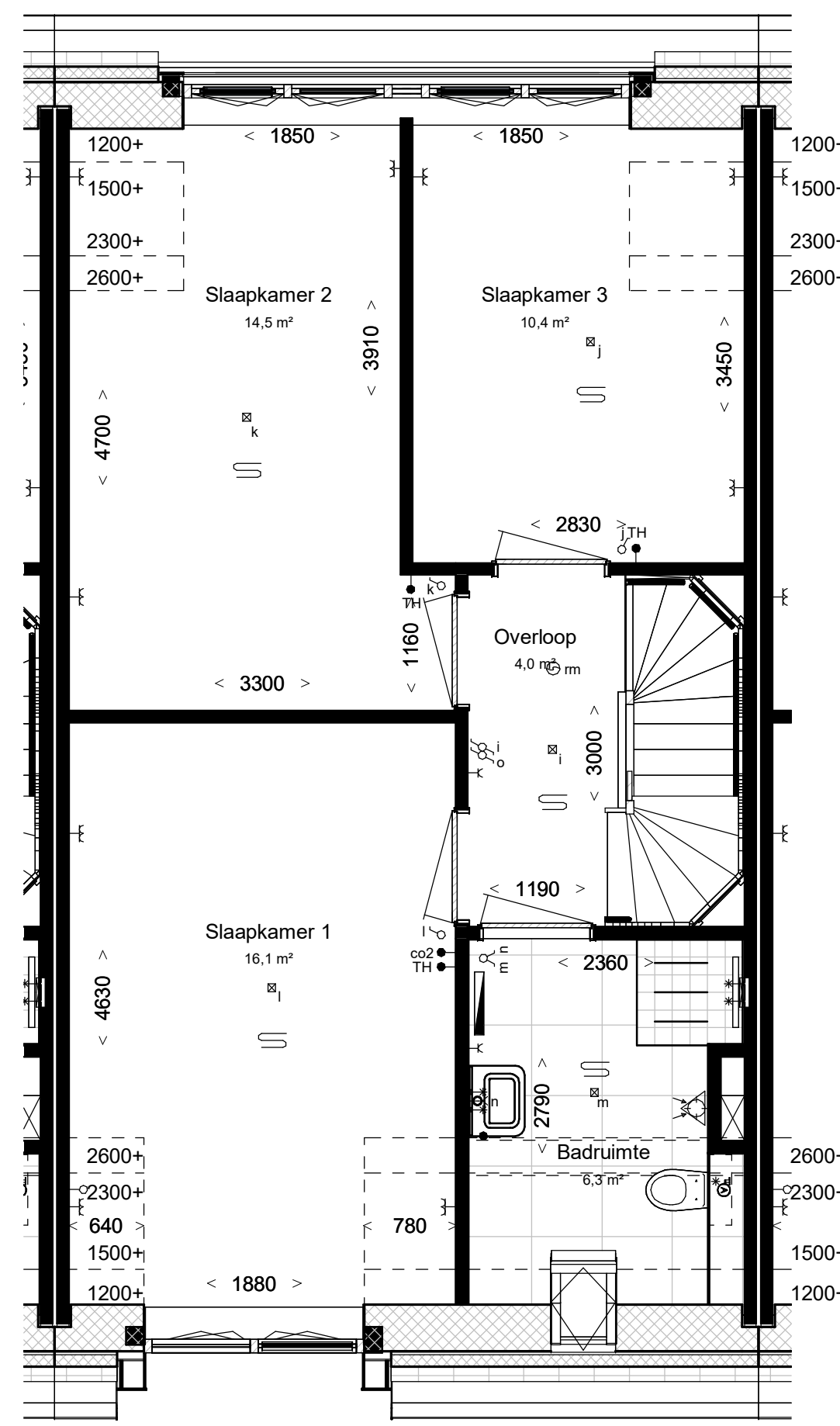
- opstelplaats WM / WD

Elektra & verlichting

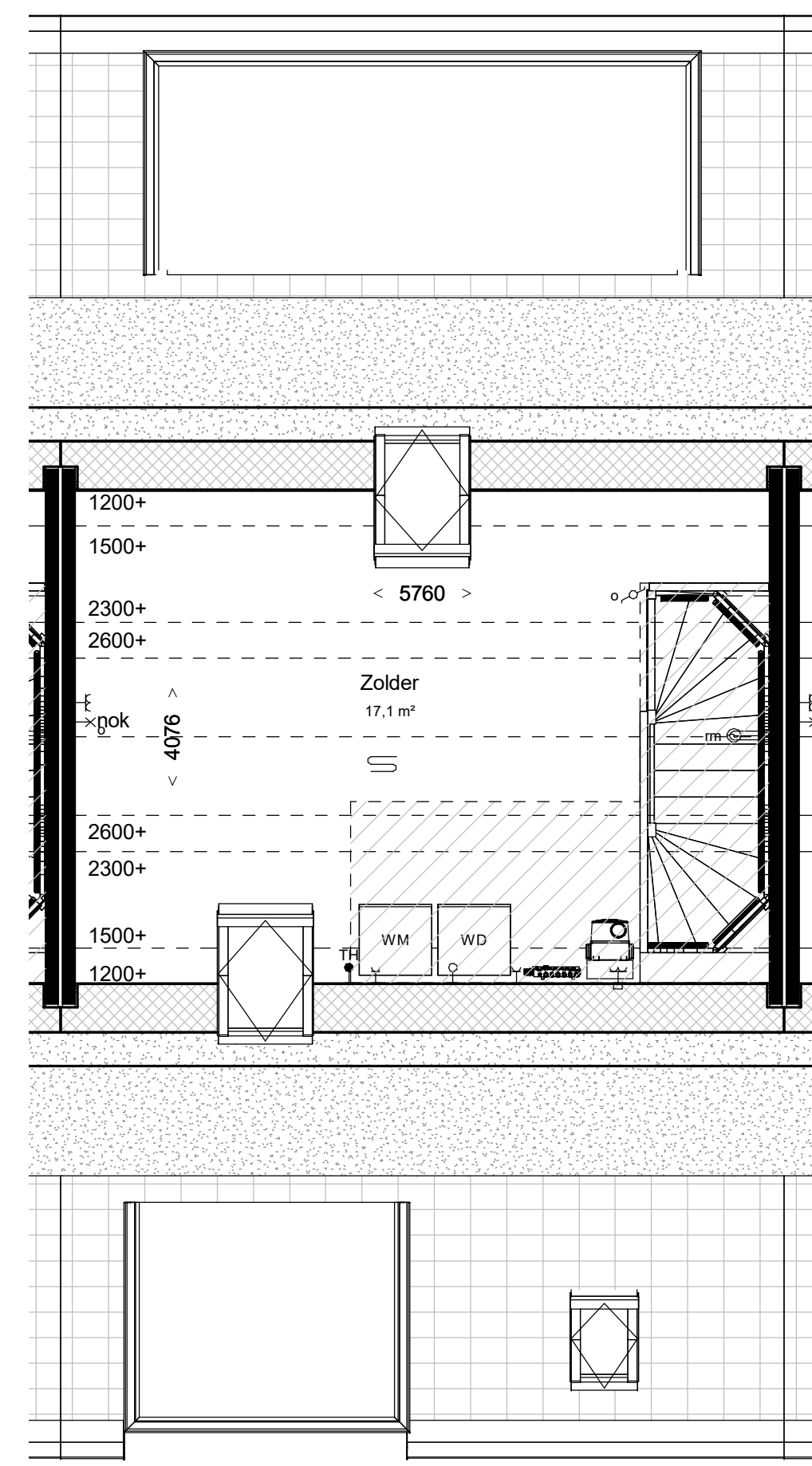
- enkelpolige schakelaar
- serieschakelaar
- wisselschakelaar
- enkelvoudige wandcontactdoos
- dubbelvoudige wandcontactdoos
- dubbelvoudige wandcontactdoos tbv keukenmeubel/wasemkap
- wasmachine aansluiting, enkelvoudige wandcontactdoos koudwater en riool aansluiting
- bedraade aansluiting 19mm tbv. wandcontactdoos wasdroger
- enkelvoudige wandcontactdoos tbv. vloerverwarmingsverdeler
- bedraade aansluiting 19mm tbv. kamerthermostaat
- CO2 censor
- onbedraade aansluiting 19mm tbv. CAI / TEL / DATA / NTB schel, hoogte: 2300+vl
- belddrukker, hoogte: 1200+vl
- rookmelder tegen plafond
- rookmelder tegen wand
- plafond lichtpunt / centraaldoos inbouw
- wand lichtpunt, hoogte: 2100+vl



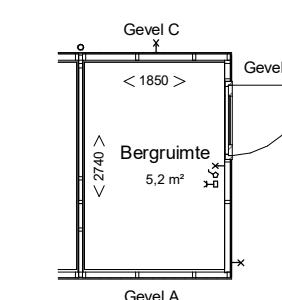
Begane grond, PEIL=0



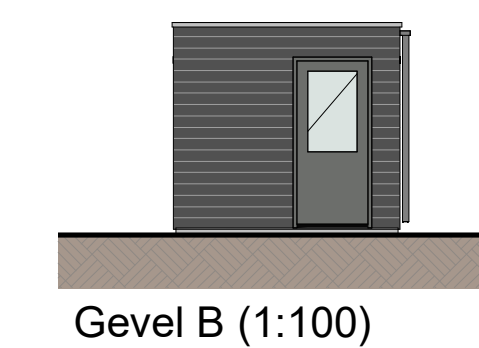
Eerste verdieping, 2960+P



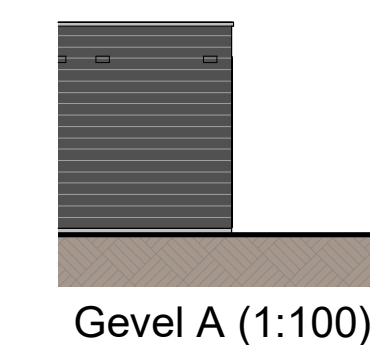
Tweede verdieping 5920+P



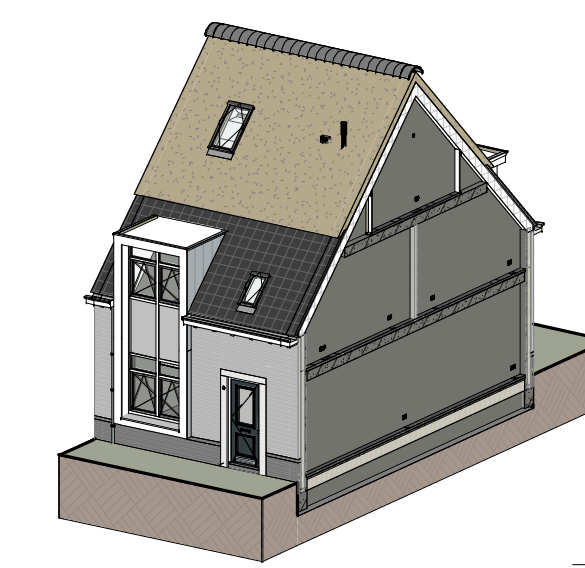
Gevel C (1:100)



Gevel B (1:100)



Gevel A (1:100)



Impressie



Bouwnummer: 245
Woningtype: 8.0 (C3) (herenboerderij)
Beukmaat: 6000

Kleuren en materialen conform technische omschrijving. Kleurenschema gevel- en dakafwerking conform overzichtstekeningen (alle getoonde kleuren zijn indicatief, hier kunnen geen rechten aan ontleend worden). Afmetingen voor- en achtertuin conform situatietekening. Positie bevestiging conform situatietekening. Erfafscheiding conform technische omschrijving en lokale conform technische omschrijving. Aansluiting op aansluitende bouwnummers kan afwijken, zie hiervoor de overzichtstekeningen. HWA's conform gevelverzichtstekeningen van het betreffende blok. Maatvoering zijn circa meten en gemeten op de ruwe afwerking.

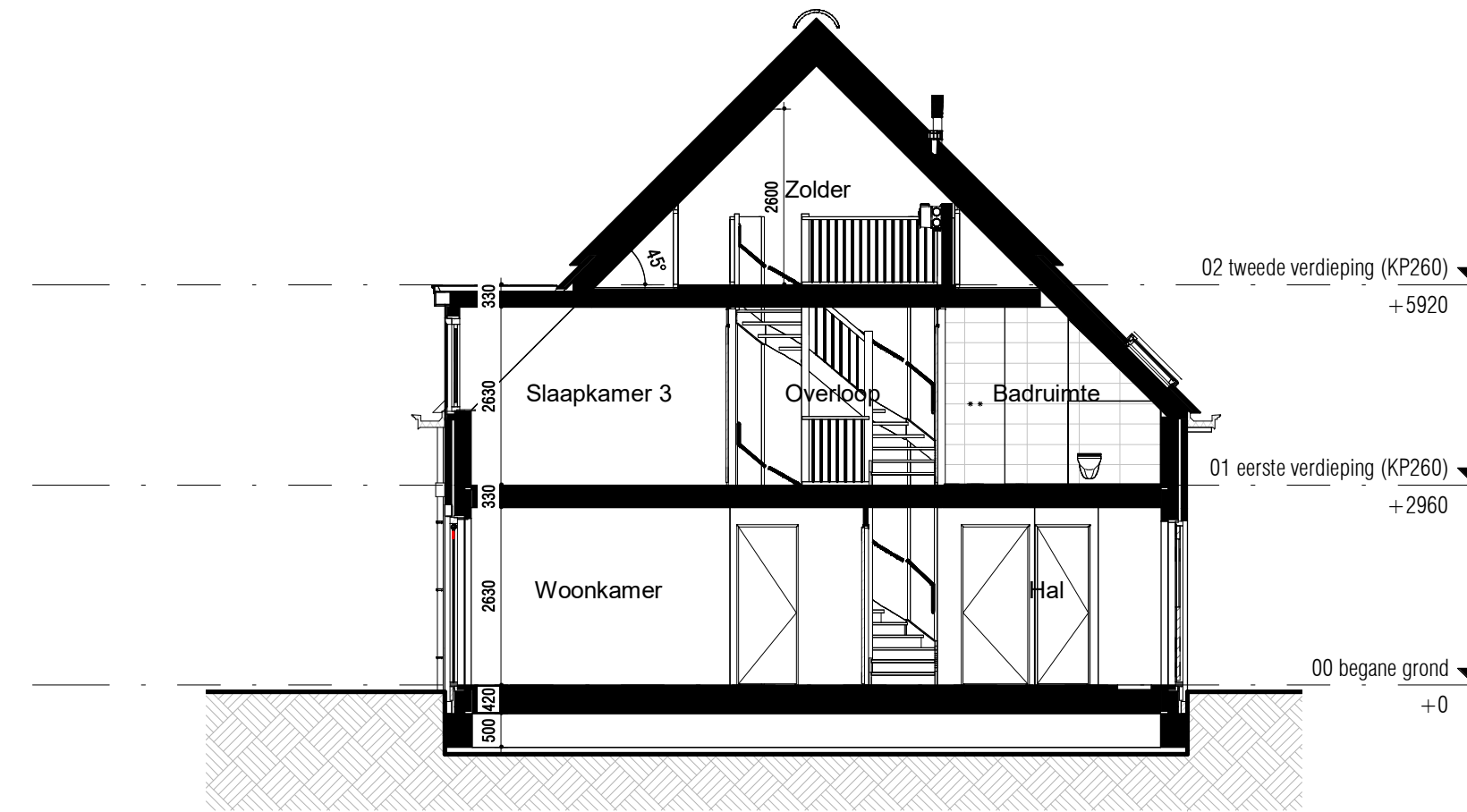
PROJECT: Boomgaardse fase 2 te Monster	PROJECT NR: 2020E-052-2	FORMAAT: A1	SCHAAL: 1:50	WUZ: A	datum: 13-01-2025
ONDERDEEL: Overzichtstekening BNR 245	TEK NR: VT-245	GET: EV	DATUM: 23-12-2024	B	07-03-2025
project: ontwikkelingscombinatie Westland				C	25-03-2025



Vooraanzicht (1:100)



Achteraanzicht (1:100)



Doorsnede (1:100)

RENVOOI:

ALGEMEEN:

- hoofdentree
- inspectieluik
- technische ruimte
- luifel

Afkortingen installaties

- afz afzuigkap
- bl boiler
- cai kabel aansluiting
- co2 co2 censor
- er elektrische radiator
- kk koelkast
- mv mechanische ventilatie
- per perilex
- th thermostaat
- vd verdeler
- wd wasdroger
- wm wasmachine
- LL loze leiding
- IL inspectieluik
- VR ventilatierooster

Hoogtes (in geval van toepassing)

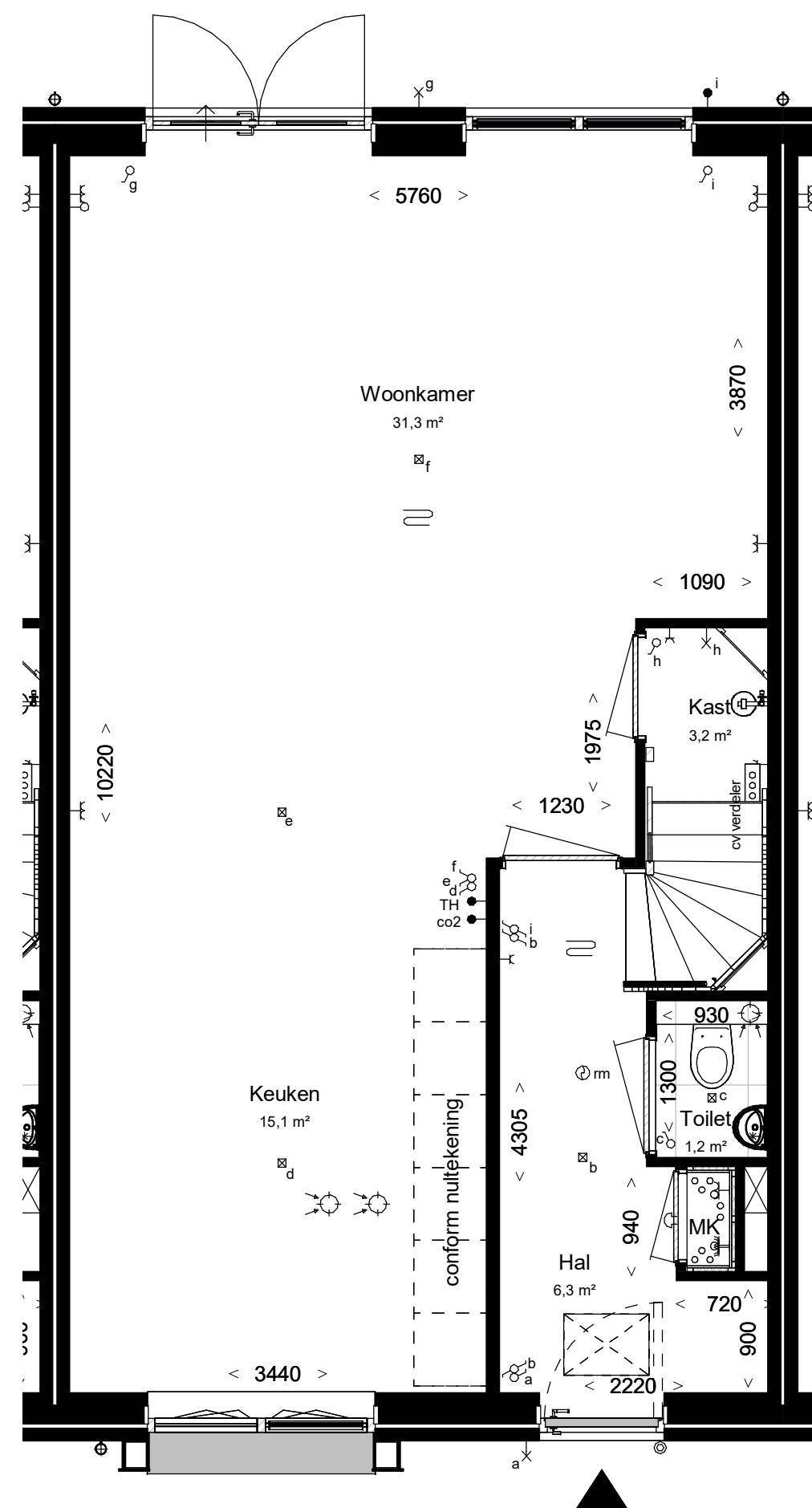
- | Omschrijving | Hoogte (circa) |
|---|----------------|
| wandcontactdozen verblijfsruimten | 300 + |
| Loze of bedrade leiding(en) data verblijfsruimten | 300 + |
| Schakelmateriaal | 1050 + |
| Kamerthermostaat / co2 | 1500 + |
| Wandlichtpunten | 2100 + |

Installatie(s)

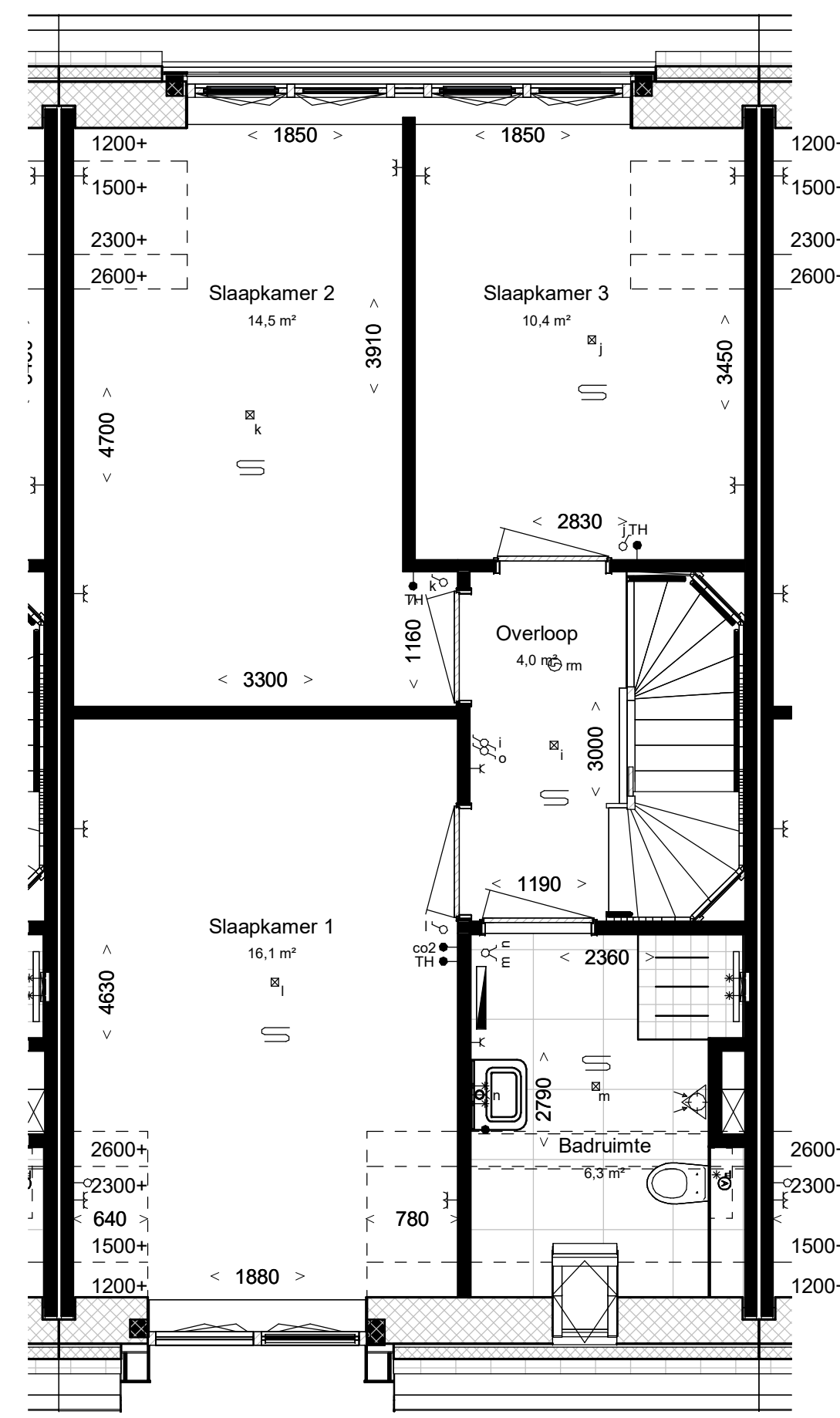
- water aansluiting (w = warm / k = koud)
- afvoer, binnen
- hemelwaterafvoer (positie indicatief)
- CV-verdeler (is positie, uitvoering vlg TO)
- ventilatie-box
- expansievat
- ventilatie-afzuigpunt plafond
- elektrische radiator
- vloerverwarming
- opstelplaats WM / WD

Elektra & verlichting

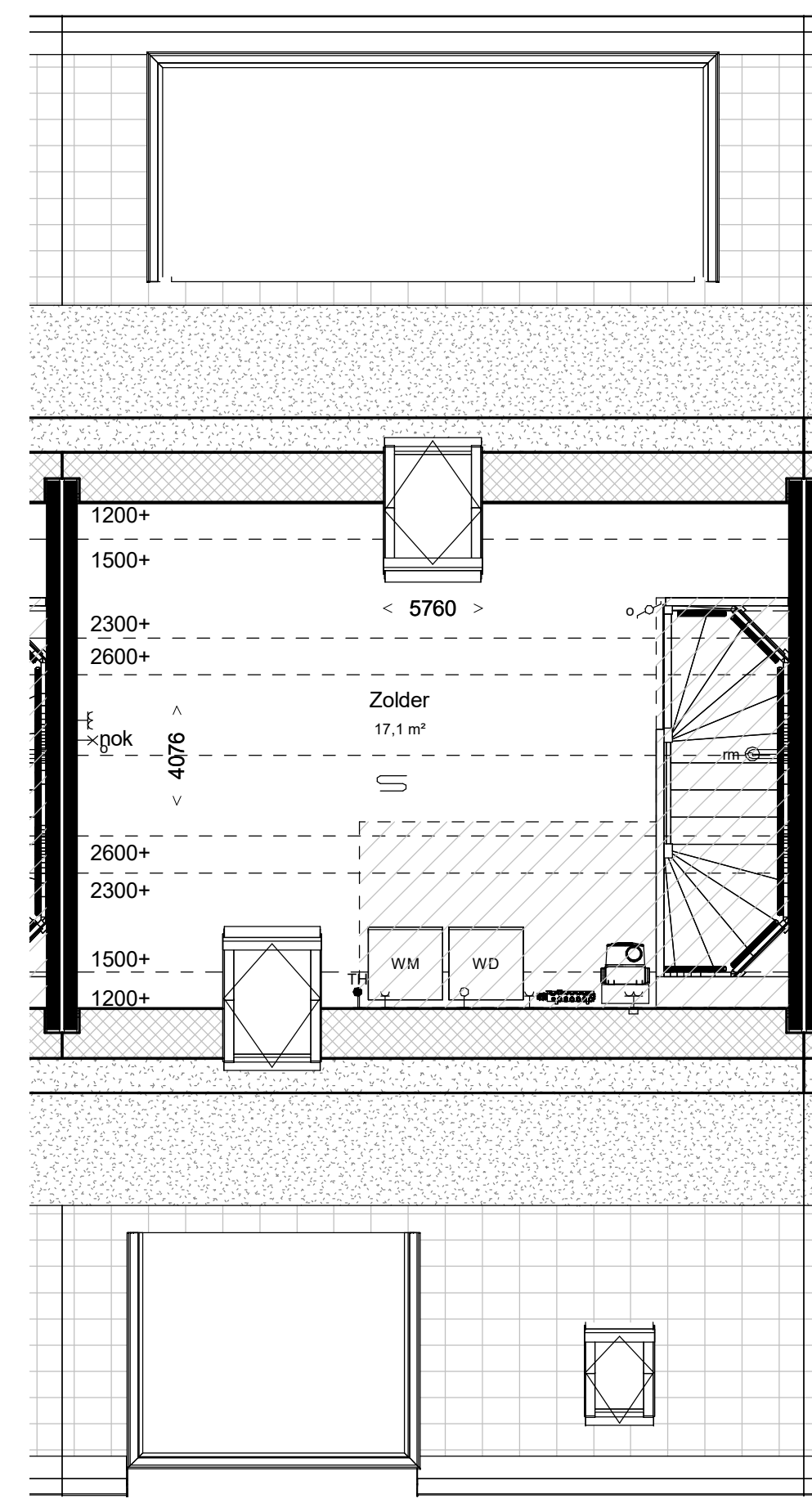
- enkelpolige schakelaar
- serieschakelaar
- wisselchakelaar
- enkelvoudige wandcontactdoos
- dubbelvoudige wandcontactdoos
- dubbelvoudige wandcontactdoos tbv keukenmeubel/wasemkap
- wasmachine aansluiting, enkelvoudige wandcontactdoos koudwater en rioolaansluiting
- bedraade aansluiting 19mm tbv. wandcontactdoos wasdroger
- enkelvoudige wandcontactdoos tbv. vloerverwarmingsverdeler
- bedraade aansluiting 19mm tbv. kamerthermostaat
- CO2 censor
- onbedraade aansluiting 19mm tbv. CAI / TEL / DATA / NTB schel, hoogte: 2300+vl
- belddrukker, hoogte: 1200+vl
- rookmelder tegen plafond
- rookmelder tegen wand
- plafond lichtpunt / centraaldoos inbouw
- wand lichtpunt, hoogte: 2100+vl



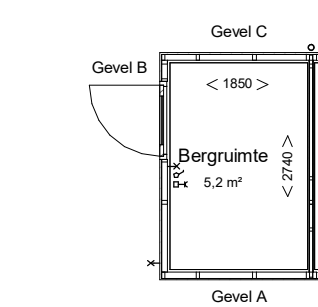
Begane grond, PEIL=0



Eerste verdieping, 2960+P



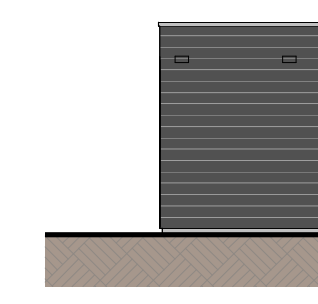
Tweede verdieping 5920+P



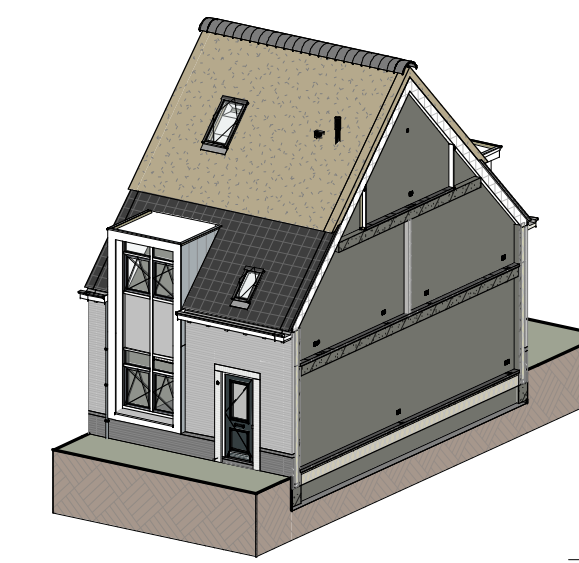
Gevel C (1:100)



Gevel B (1:100)



Gevel A (1:100)



Impressie



Bouwnummer: 246
Woningtype: 8.0 (C3) (herenboerderij)
Beukmaat: 6000

Kleuren en materialen conform technische omschrijving. Kleurenschema gevel- en dakafwerking conform overzichtsbekeningen (alle getoonde kleuren zijn indicatief, hier kunnen geen rechten aan ontleend worden). Admettingen voor- en achtertuin conform situatietekening. Poolse begring conform situatietekening. Erfafscheiding conform technische omschrijving en lokale conform technische omschrijving. Aansluiting op aansluitende bouwnummers kan afwijken, zie hiervoor de overzichtsbekeningen. HWA's conform gevelverzichtsbekeningen van het betreffende blok. Matvoering zijn circa meten en gemeten op de ruwe afwerking.

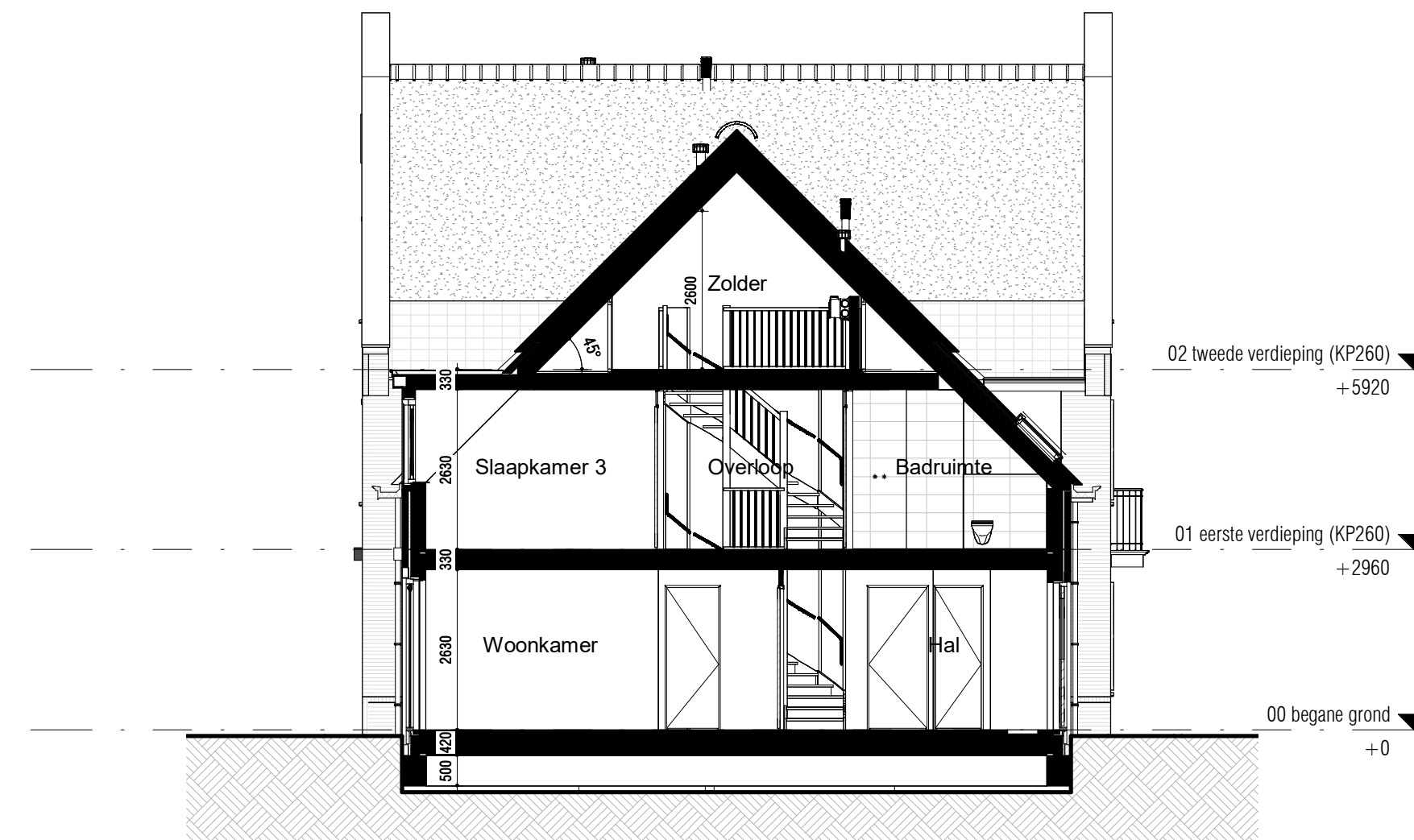
PROJECT: Boomgaardse fase 2 te Monster	PROJECT NR: 2020E-052-2	FORMAAT: A1	SCHAAL: 1:50	WUZ: A	datum: 13-01-2025
ONDERDEEL: Overzichtstekening BNR 246	TEK NR: VT-246	GET: EV	DATUM: 23-12-2024	B	07-03-2025
project: ontwikkelingscombinatie Westland				C	25-03-2025



Vooraanzicht (1:100)



Achteraanzicht (1:100)



Doorsnede (1:100)

RENVOOI:

ALGEMEEN:

- hoofdentree
- inspectieluik
- technische ruimte
- luifel

Afkortingen installaties

- afz afzuigkap
- bl boiler
- cai kabel aansluiting
- co2 co2 censor
- er elektrische radiator
- kk koelkast
- mv mekast
- per perilex
- th thermostaat
- vv verdeler
- wd wasdroger
- wm wasmachine
- ll loze leiding
- IL inspectieluik
- VR ventilatierooster

Hoogtes (in geval van toepassing)

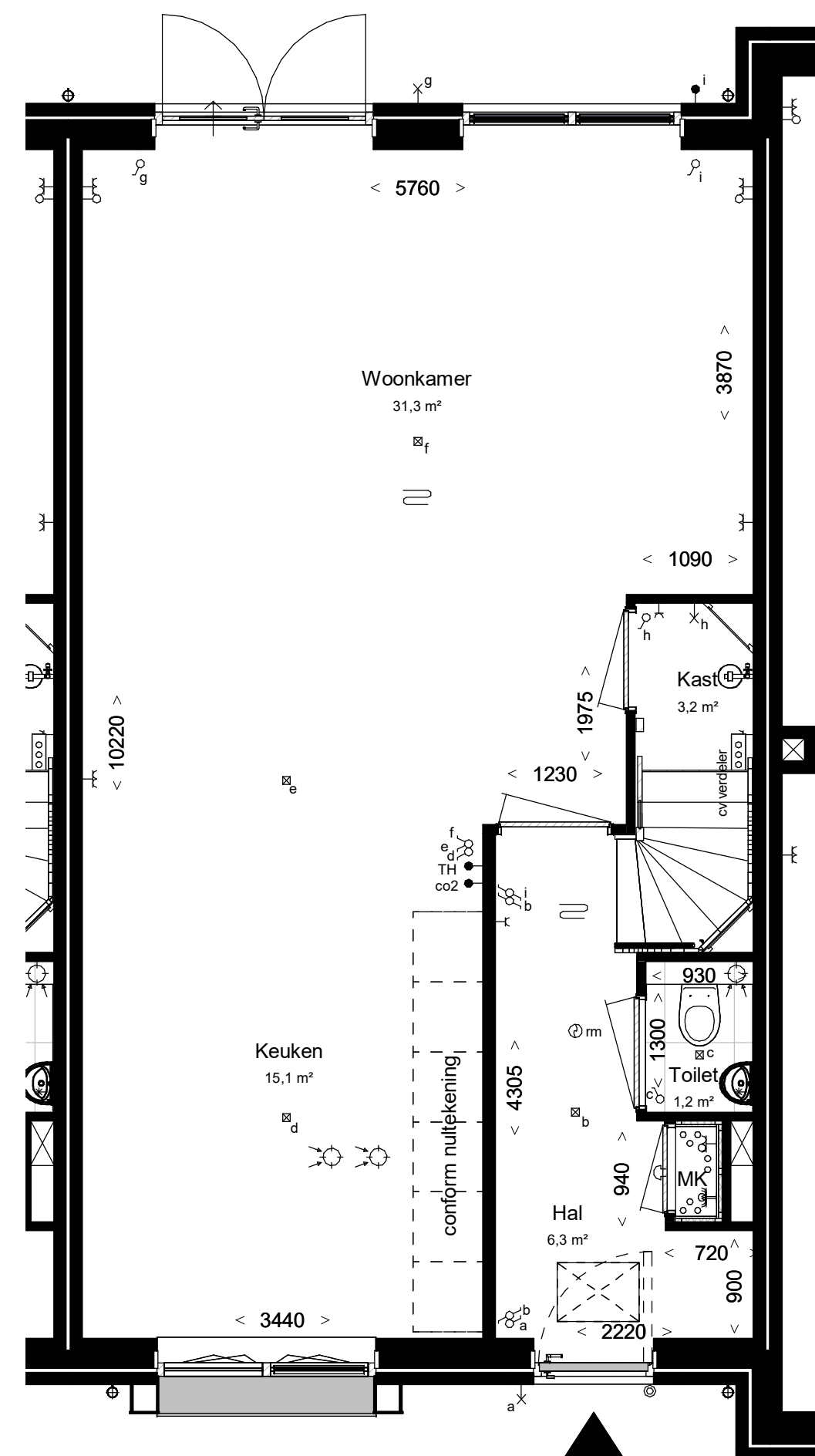
- | Omschrijving | Hoogte (circa) |
|---|----------------|
| wandcontactdozen verblijfsruimten | 300 + |
| Loze of bedrade leiding(en) data verblijfsruimten | 300 + |
| Schakelmateriaal | 1050 + |
| Kamerthermostaat / co2 | 1500 + |
| Wandlichtpunten | 2100 + |

Installatie(s)

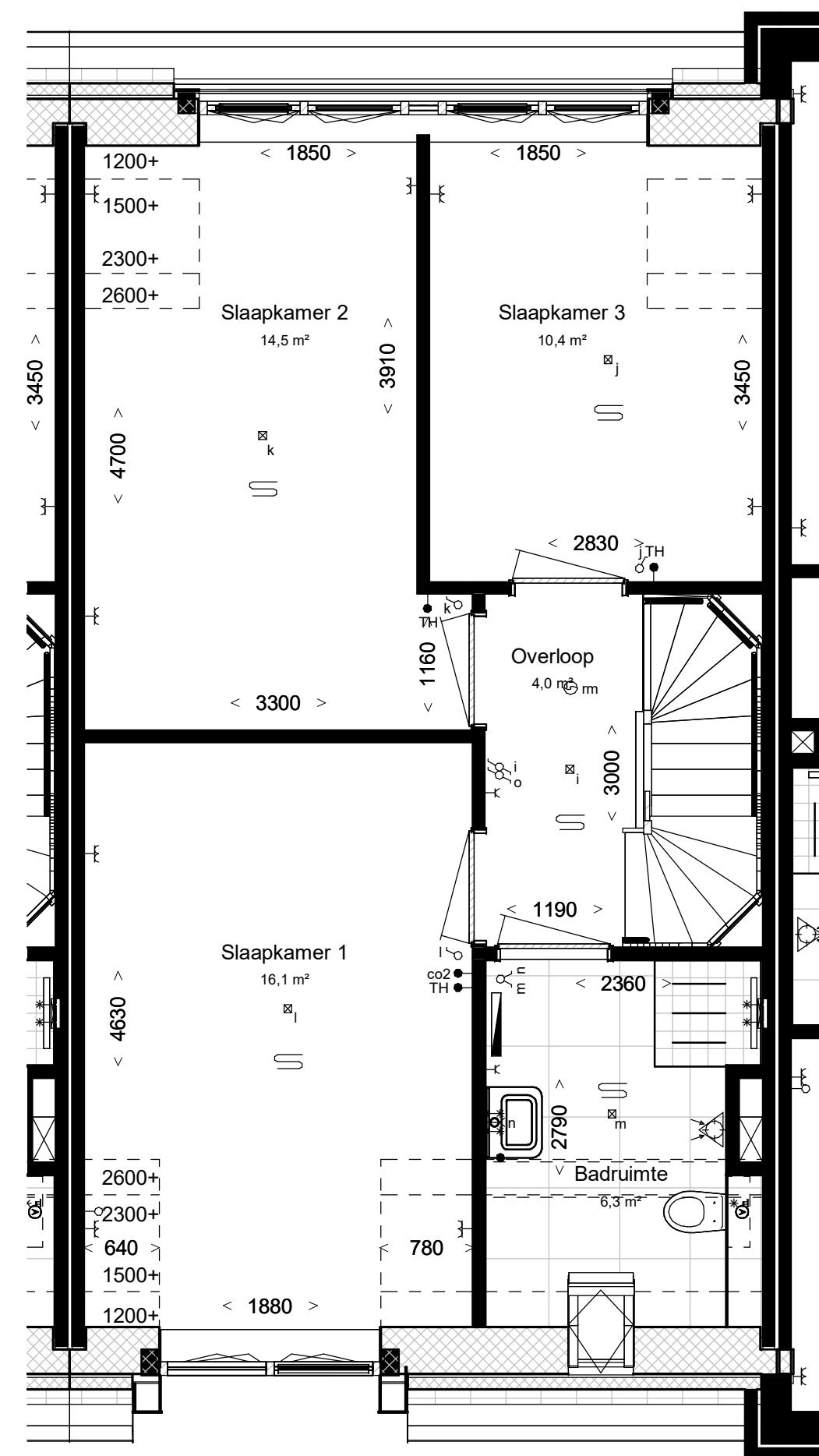
- water aansluiting (w = warm / k = koud)
- afvoer, binnen
- hemelwaterafvoer (positie indicatief)
- CV-verdeler (is positie, uitvoering vlg TO)
- ventilatie-box
- expansievat
- ventilatie-afzuigpunt plafond
- ventilatie-afzuigpunt plafond
- elektrische radiator
- vloerverwarming
- opstelplaats WM / WD

Elektra & verlichting

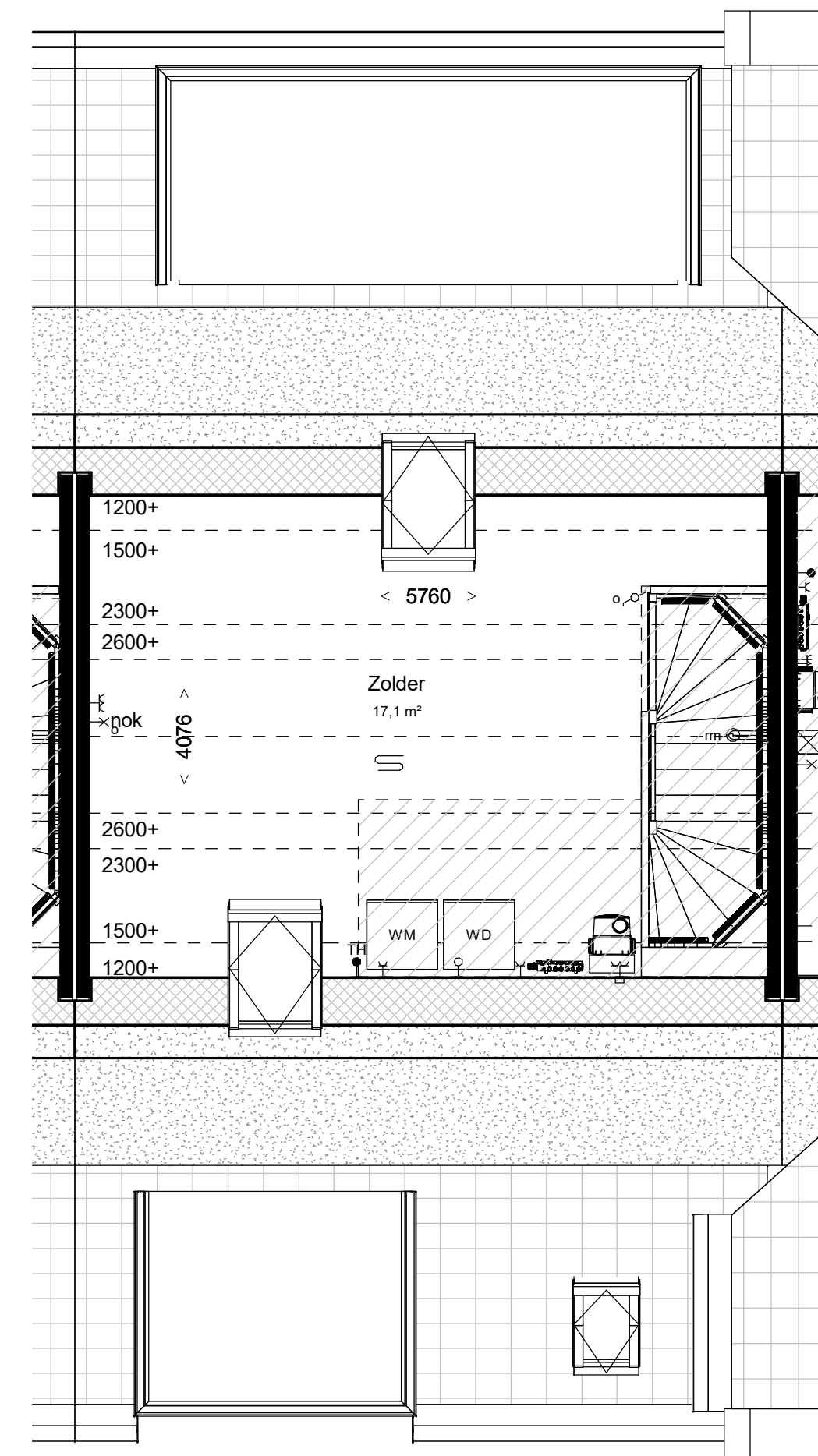
- enkelpolige schakelaar
- serieschakelaar
- wisselschakelaar
- enkelvoudige wandcontactdoos
- dubbelvoudige wandcontactdoos
- dubbelvoudige wandcontactdoos tbv keukenmeubel/wasemkap
- wasmachine aansluiting, enkelvoudige wandcontactdoos
- koudwater en riool aansluiting
- bedraade aansluiting 19mm tbv. wandcontactdoos wasdroger
- enkelvoudige wandcontactdoos tbv. vloerverwarmingsverdeler
- bedraade aansluiting 19mm tbv. kamerthermostaat
- CO2 censor
- onbedraade aansluiting 19mm tbv. CAI / TEL / DATA / NTB
- schel, hoogte: 2300+vl
- belddrukker, hoogte: 1200+vl
- rookmelder tegen plafond
- rookmelder tegen wand
- plafond lichtpunt / centraaldoos inbouw
- wand lichtpunt, hoogte: 2100+vl



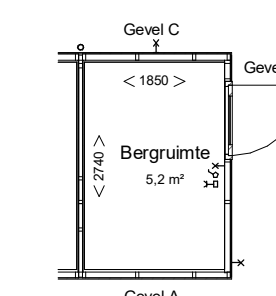
Begane grond, PEIL=0



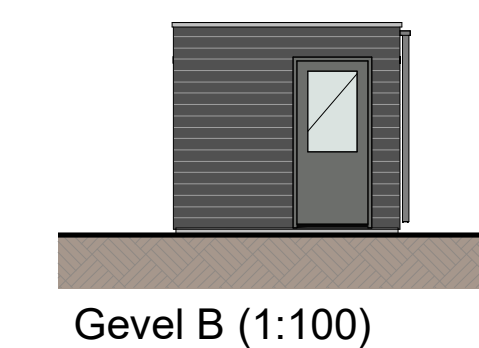
Eerste verdieping, 2960+P



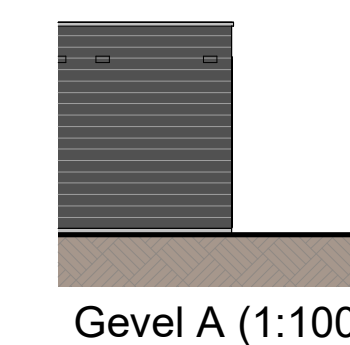
Tweede verdieping 5920+P



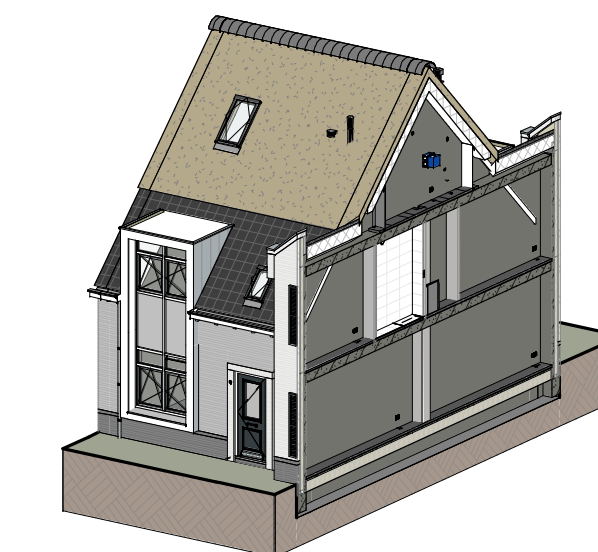
Gevel C (1:100)



Gevel B (1:100)



Gevel A (1:100)



Impressie



Bouwnummer: 247
Woningtype: 8.3 (C3) (herenboerderij)
Beukmaat: 6000

Kleuren en materialen conform technische omschrijving. Kleurenschema gevel- en dakafwerking conform overzichtsbekeningen (alle getoonde kleuren zijn indicatief, hier kunnen geen rechten aan ontleend worden). Afmetingen voor- en achtertuin conform situatietekening. Positie bevestiging conform situatietekening. Erfafscheiding conform technische omschrijving en lokale conform technische omschrijving. Aansluiting op aansluitende bouwnummers kan afwijken, zie hiervoor de overzichtsbekeningen. HWA's conform gevelverzichtsbekeningen van het betreffende blok. Matvoering zijn circa meten en gemeten op de ruwe afwerking.

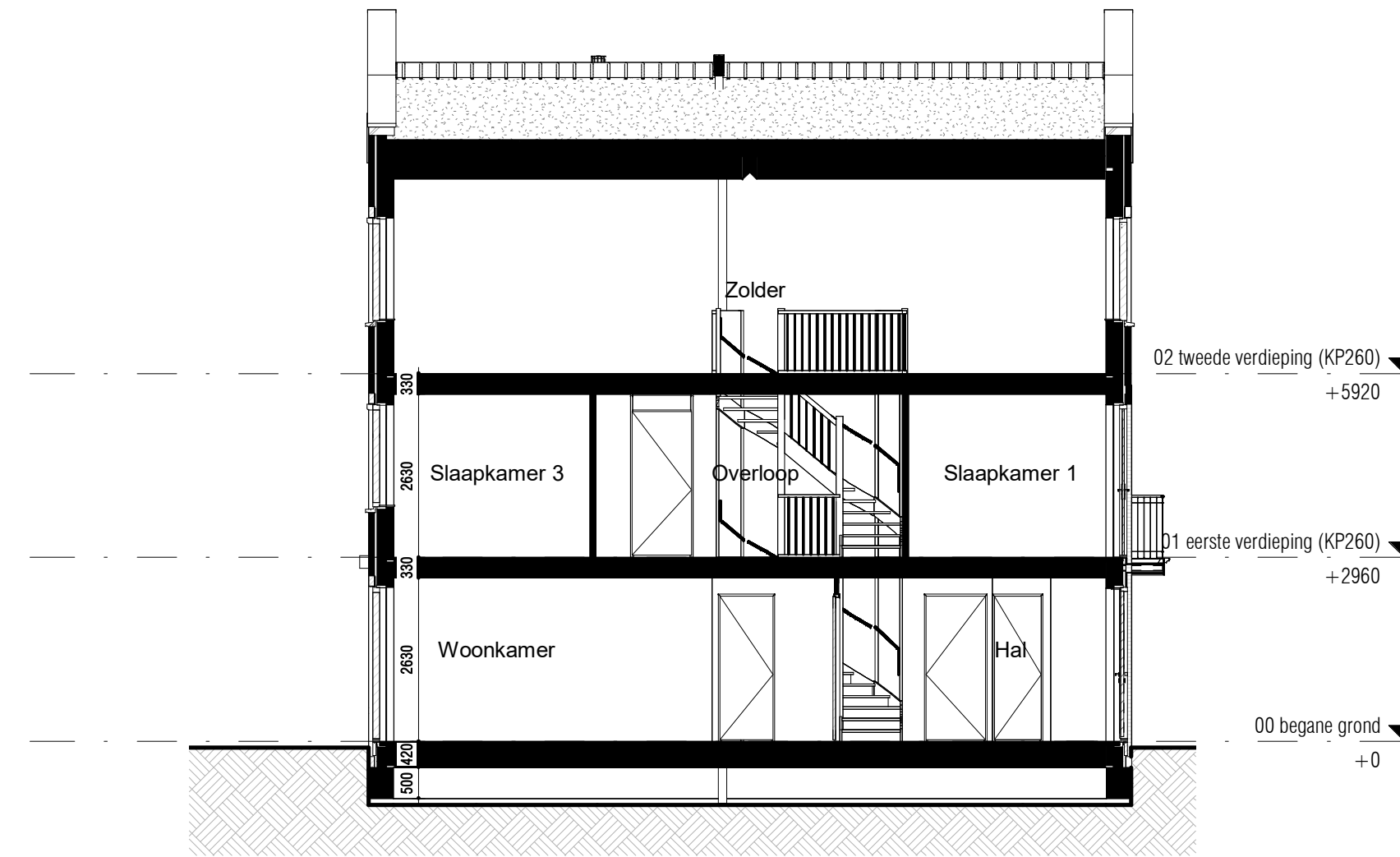
PROJECT: Boomgaardse fase 2 te Monster	PROJECT NR: 2020E-052-2	FORMAAT: A1	SCHAAL: 1:50	WUZ: A	datum: 13-01-2025
ONDERDEEL: Overzichtstekening BNR 247	TEK NR: VT-247	GET: EV	DATUM: 23-12-2024	B	07-03-2025
project: ontwikkelingscombinatie Westland				C	25-03-2025



Vooraanzicht (1:100)



Achteraanzicht (1:100)



Doorsnede (1:100)

RENVOOI:

ALGEMEEN:

- hoofdentree
- inspectieluik
- technische ruimte
- luifel

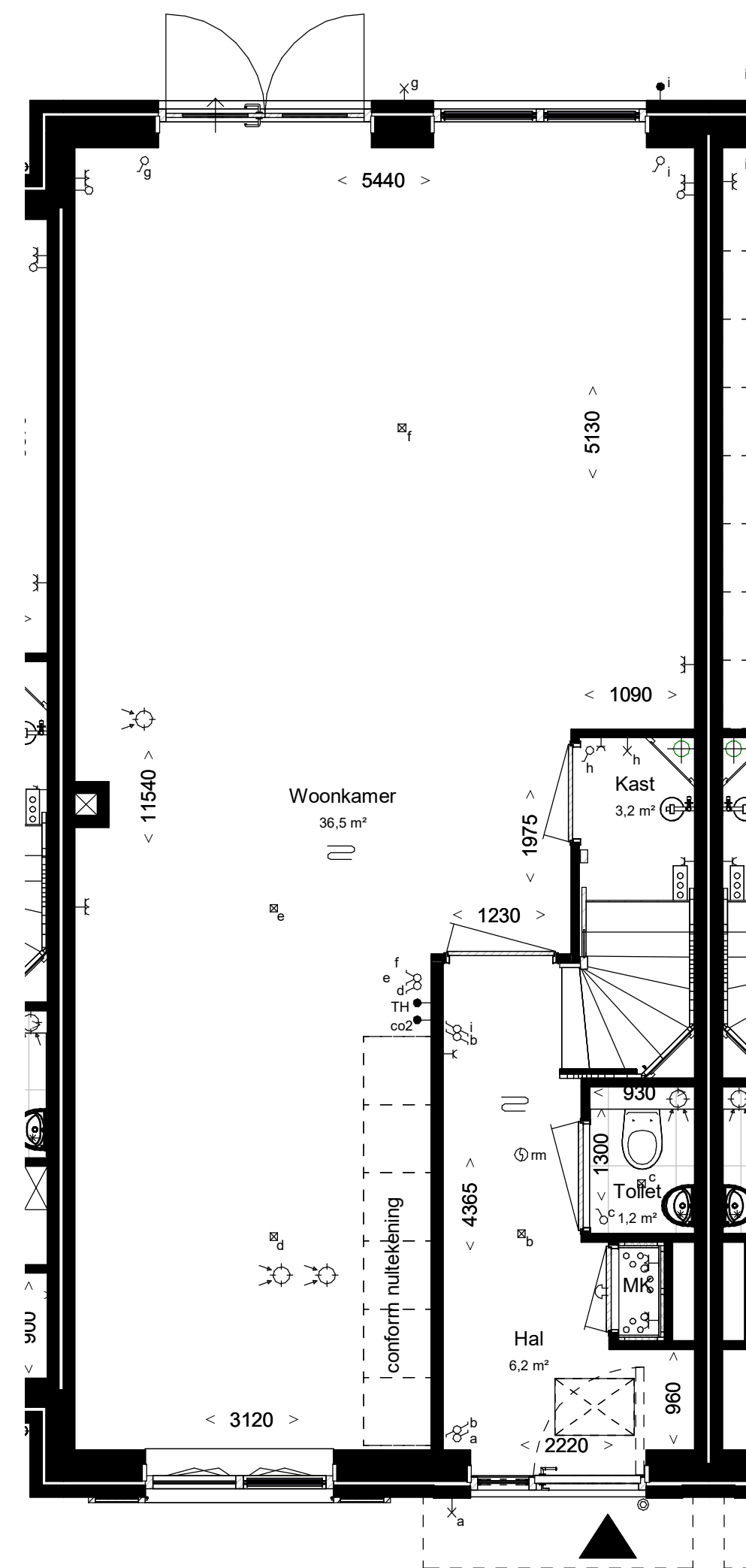
Afkortingen installaties

- afz afzuigkap
- bl boiler
- cai kabel aansluiting
- co2 co2 censor
- er elektrische radiator
- kk koelkast
- mv mechanische ventilatie
- per perilex
- th thermostaat
- vd verdeler
- wd wasdroger
- wm wasmachine
- ll loze leiding
- IL inspectieluik
- VR ventilatierooster

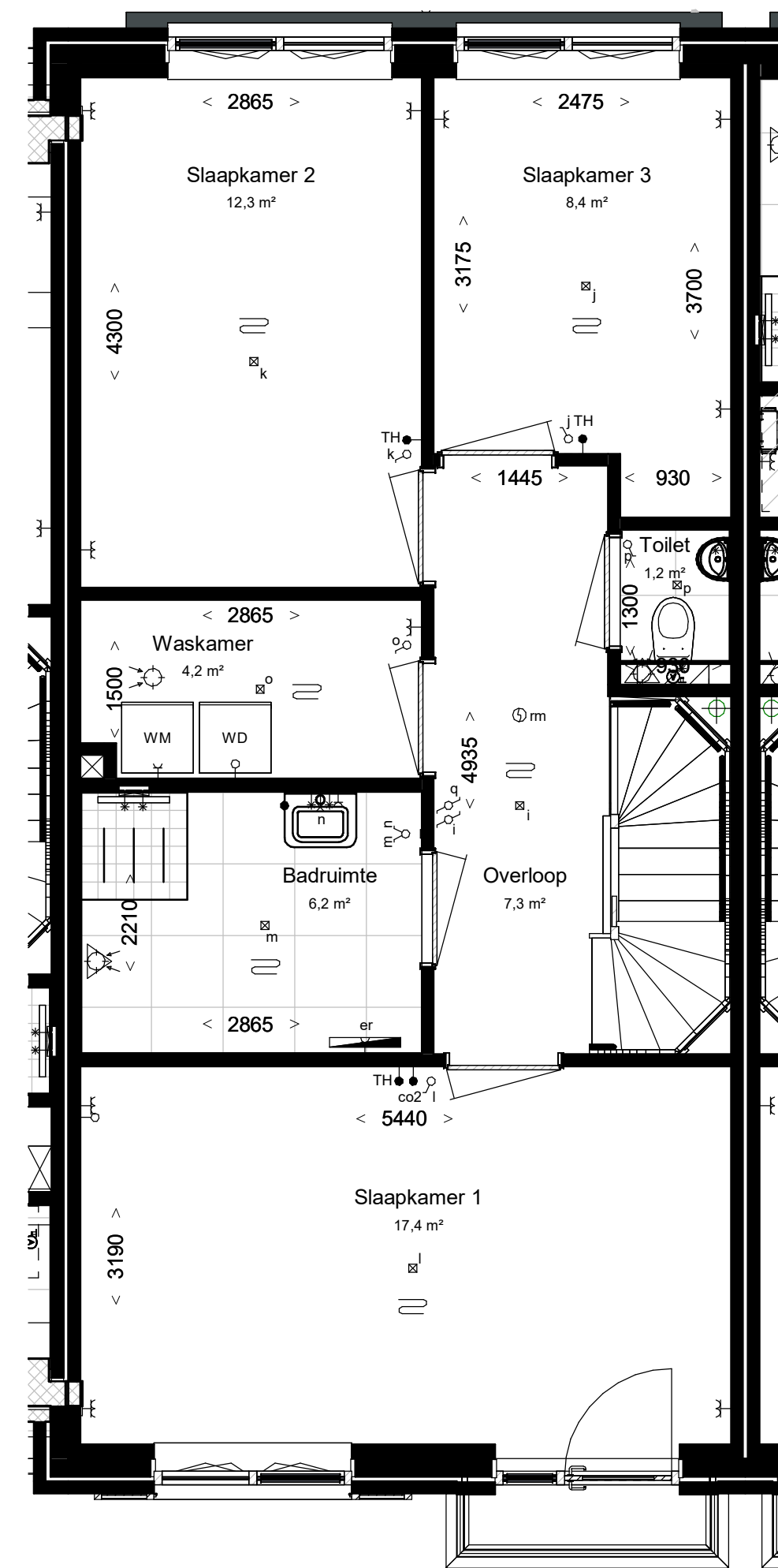
Hoogtes (in geval van toepassing)

- Omschrijving
- wandcontactdozen verblijfsruimten
- Loze of bedrade leiding(en) data verblijfsruimten
- Schakelmateriaal
- Kamerthermostaat / co2
- Wandlichtpunten

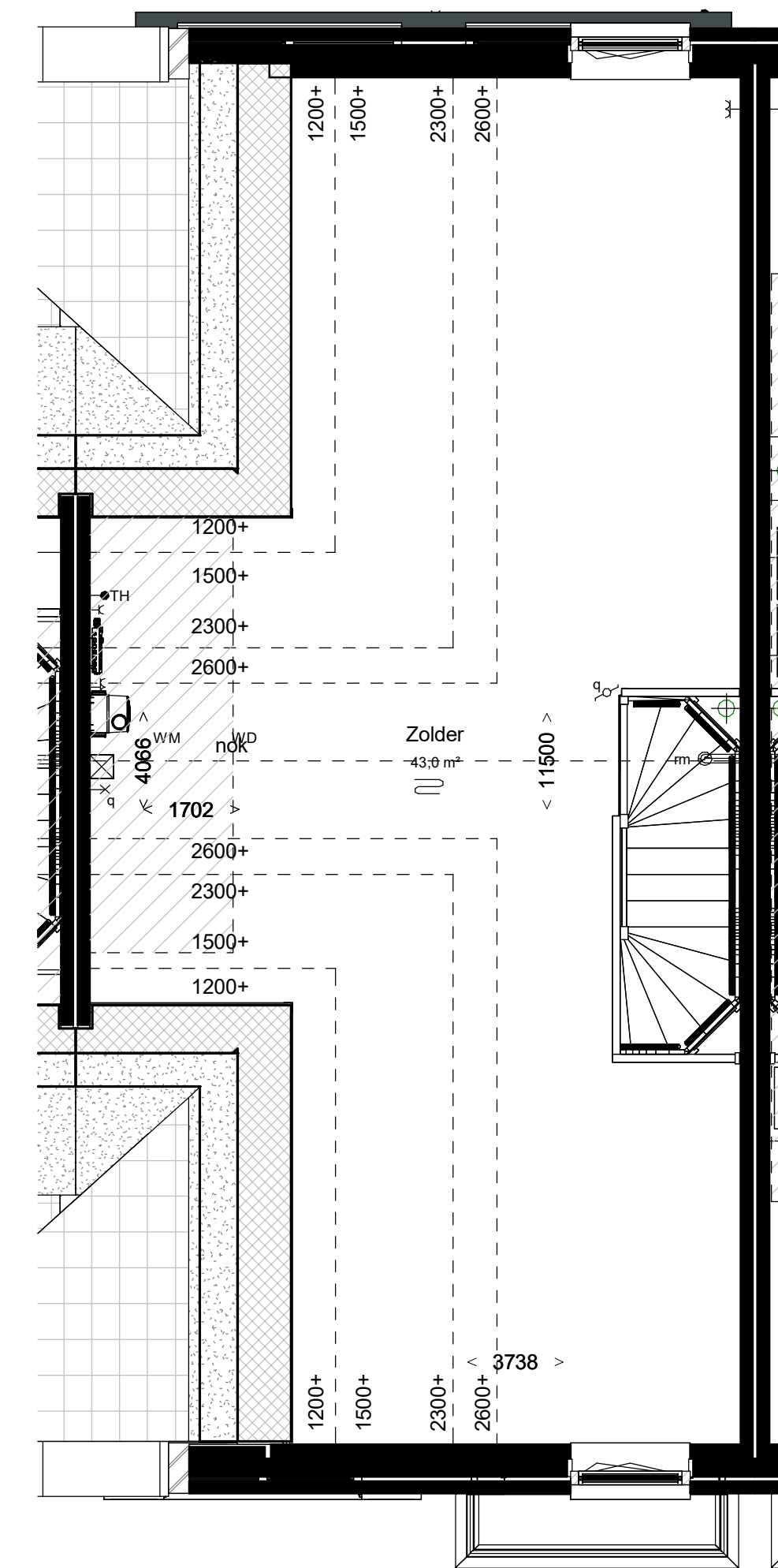
- | Hoogte (circa) | Elektra & verlichting |
|----------------|--|
| 300 + | enkelpolige schakelaar |
| 300 + | serieschakelaar |
| 1050 + | wisselschakelaar |
| 1050 + | enkelvoudige wandcontactdoos |
| 1500 + | dubbelvoudige wandcontactdoos |
| 1500 + | dubbelvoudige wandcontactdoos tbv keukenmeubel/wasemkap |
| 2100 + | wasmachine aansluiting, enkelvoudige wandcontactdoos |
| 2100 + | koudwater en riool aansluiting |
| 2100 + | bedrade aansluiting 19mm tbv. wandcontactdoos wasdroger |
| 2100 + | enkelvoudige wandcontactdoos tbv. vloerverwarmingsverdeler |
| 2100 + | bedrade aansluiting 19mm tbv. kamerthermostaat |
| 2100 + | CO2 censor |
| 2100 + | onbedrade aansluiting 19mm tbv. CAI / TEL / DATA / NTB |
| 2100 + | schel, hoogte: 2300+vl |
| 2100 + | bedrukker, hoogte: 1200+vl |
| 2100 + | rookmelder tegen plafond |
| 2100 + | rookmelder tegen wand |
| 2100 + | plafond lichtpunt / centraaldoos inbouw |
| 2100 + | wand lichtpunt, hoogte: 2100+vl |



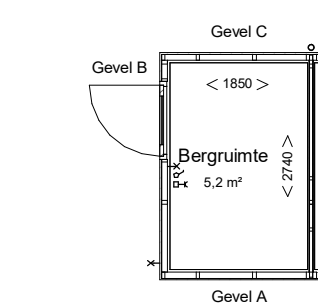
Begane grond, PEIL=0



Eerste verdieping, 2960+P



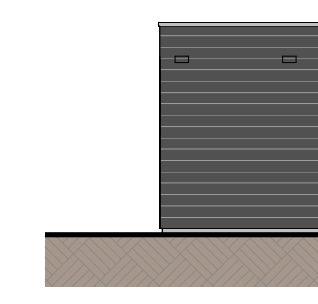
Tweede verdieping 5920+P



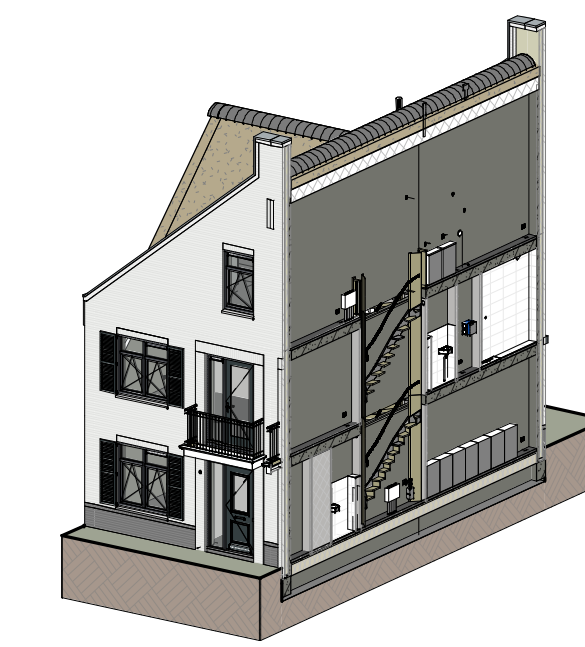
Gevel C (1:100)



Gevel B (1:100)



Gevel A (1:100)



Impressie



Bouwnummer: 248
Woningtype: 8.1 (C2) (herenboerderij)
Beukmaat: 5700

Kleuren en materialen conform technische omschrijving. Kleurenschema gevel- en dakafwerking conform overzichtstekeningen (alle getoonde kleuren zijn indicatief, hier kunnen geen rechten aan ontleend worden). Afmetingen voor- en achtertuin conform situatietekening. Positie berging conform situatietekening. Erfafscheiding conform technische omschrijving en lokale conform technische omschrijving. Aansluiting op aansluitende bouwnummers kan afwijken, zie hiervoor de overzichtstekeningen. HWA's conform gevelverzichbetekeningen van het betreffende blok. Matvoering zijn circa maten en gemeten op de ruwe afwerking.

PROJECT: Boomgaardse fase 2 te Monster	PROJECT NR: 2020E-052-2	FORMAAT: A1	SCHAAL: 1:50	WUZ: A	DATUM: 13-01-2025
ONDERDEEL: Overzichtstekening BNR 248	TEK NR: VT-248	GET: EV	DATUM: 23-12-2024	B	07-03-2025
project: ontwikkelingscombinatie Westland				C	25-03-2025



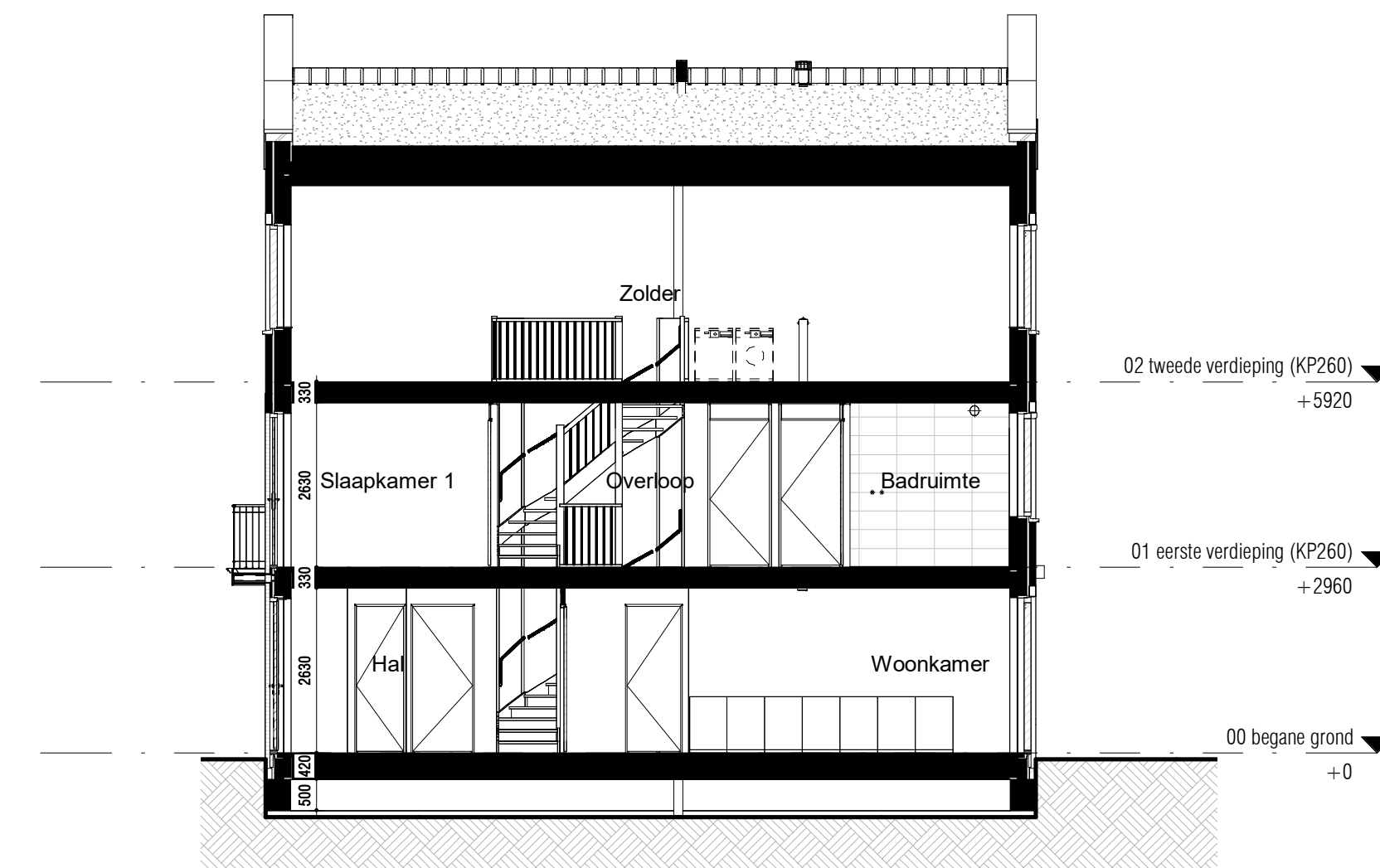
Vooraanzicht (1:100)



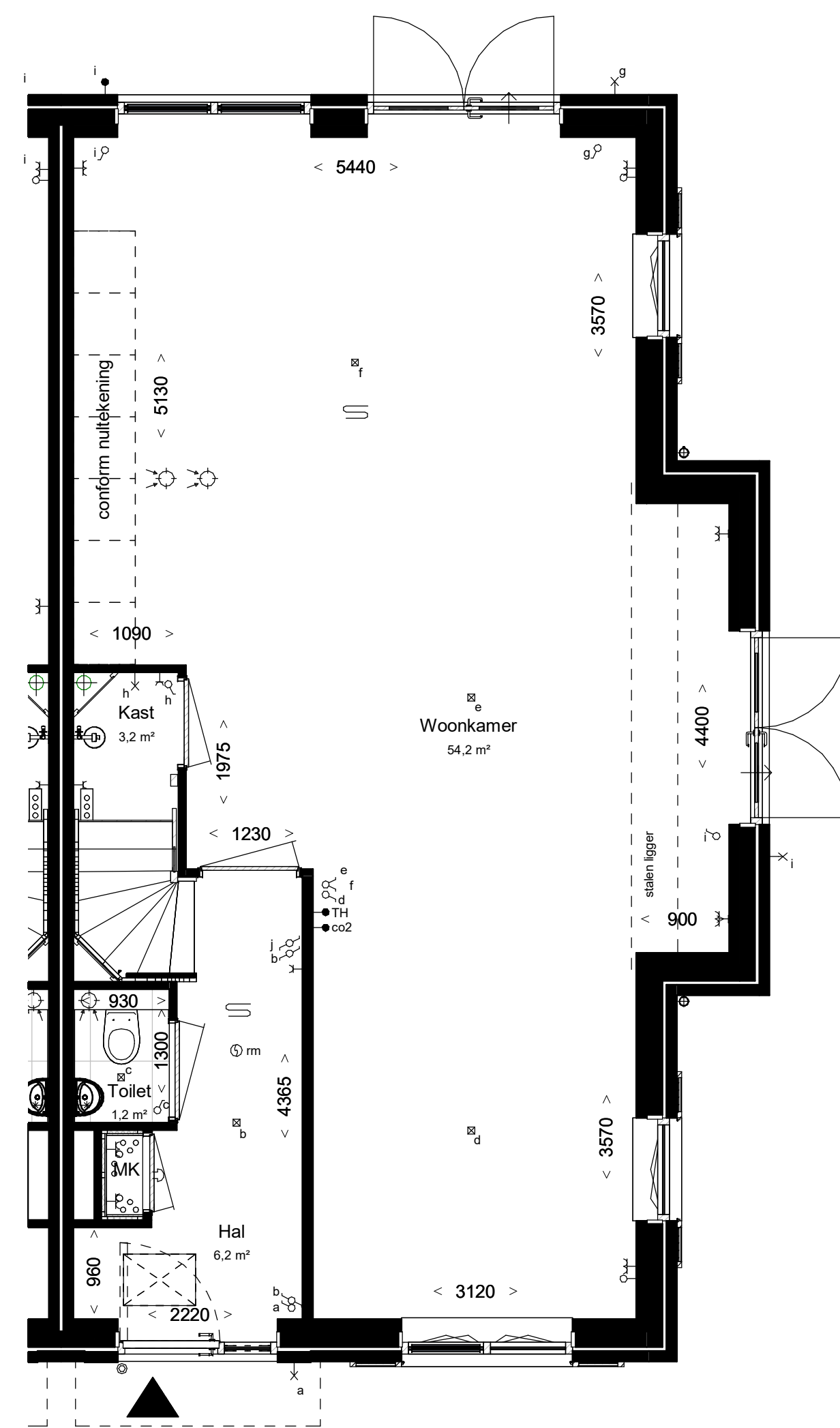
Rechter zijaanzicht (1:100)



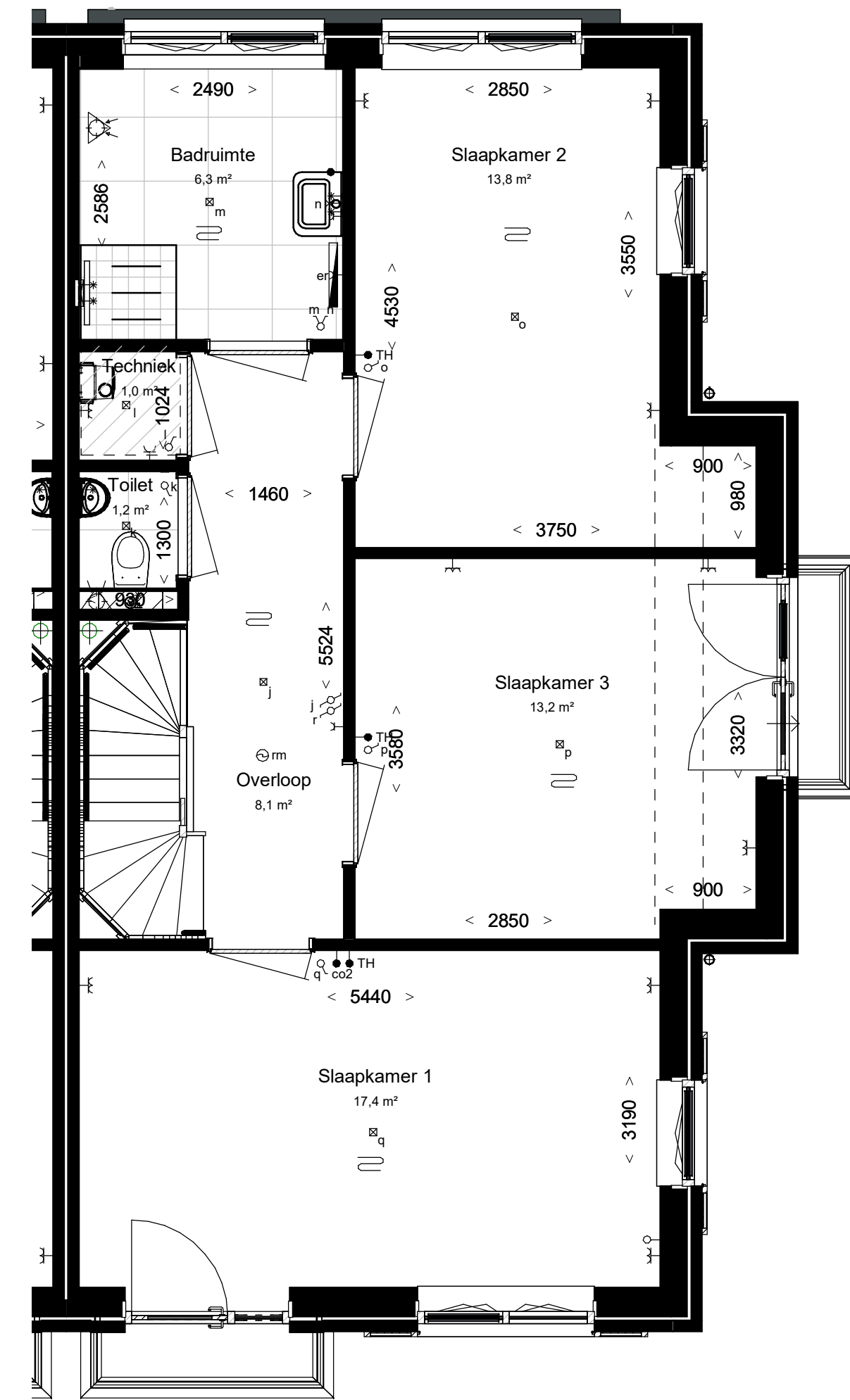
Achteraanzicht (1:100)



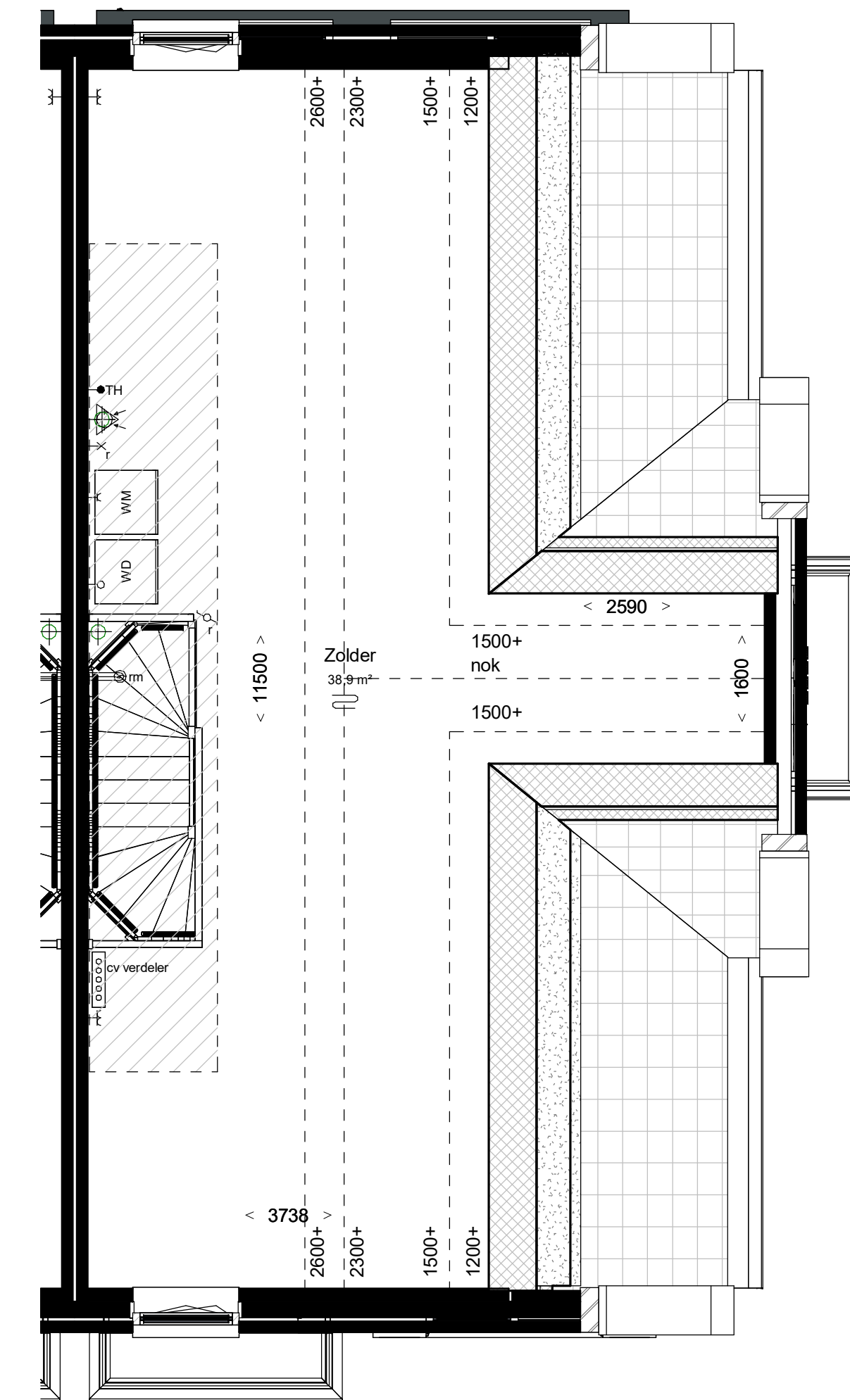
Doorsnede (1:100)



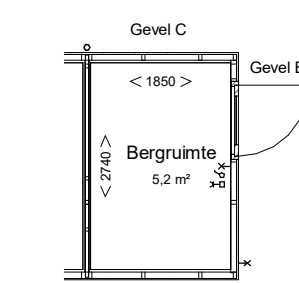
Begane grond, PEIL=0



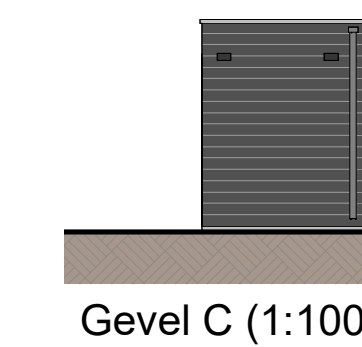
Eerste verdieping, 2960+P



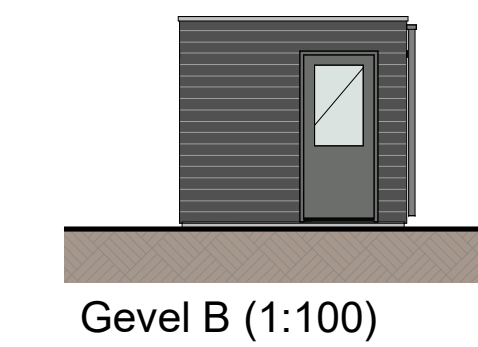
Tweede verdieping, 5920+P



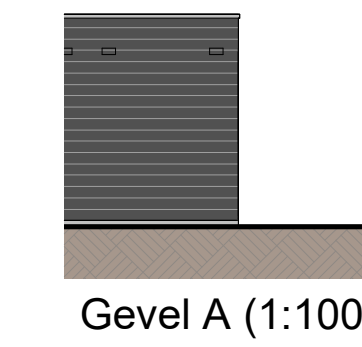
Impressie



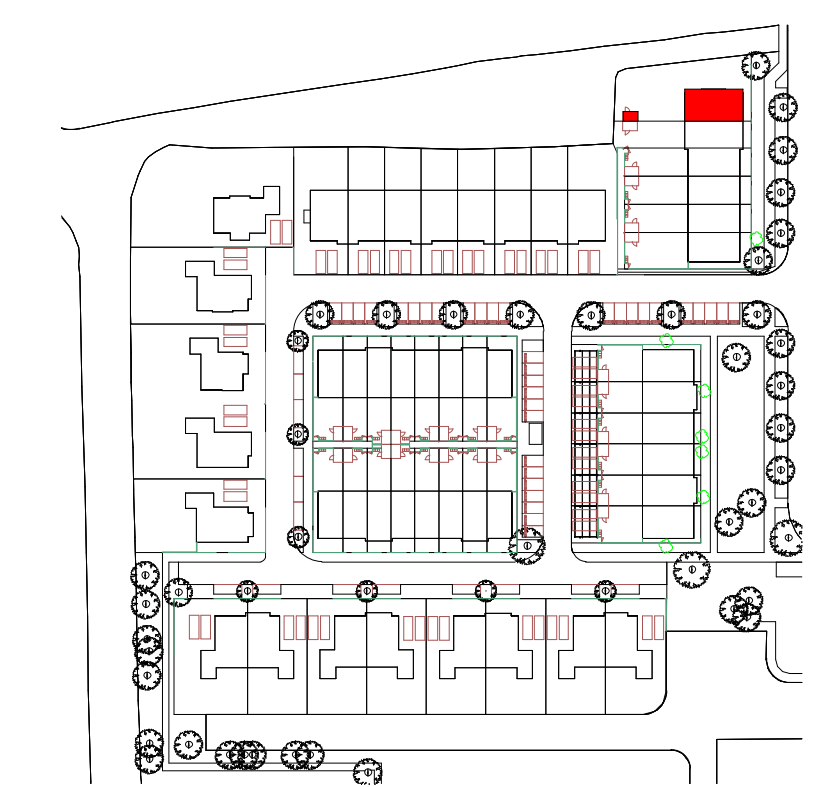
Gevel C (1:100)



Gevel B (1:100)



Gevel A (1:100)



Bouwnummer: 249
Woningtype: 8.2 (C1) (herenboerderij)
Beukmaat: 5700

Kleuren en materialen conform technische omschrijving. Kleurschema gevel- en dakafwerking conform overzichtstekeningen (alle getoonde kleuren zijn indicatief, hier kunnen geen rechten aan ontleend worden). Afmetingen voor en achteraan conform situatietekening. Positie berging conform situatietekening. Erfafscheiding conform technische omschrijving en lokale conform technische omschrijving. Aansluiting op aansluitende bouwnummers kan afwijken, zie hiervoor de overzichtstekeningen. NVA's conform gemeelverzoeken en het betreffende blok. Meetvoering zijn circa maten en gemeten op de ruwe afwerking.

PROJECT:	2020E-052-2	FORMAAT:	A1-L	SCHAAL:	1:50	WUZ:	A	DATE:	13-01-2025
BOOGAERDE:	Boogaerde fase 2 te Monst	TEK. NR.:	VT-249	GET.:	EV	DATUM:	B		07-03-2025
ONDERDEEL:	Overzichtstekening BNR 249						C		25-03-2025

project: ontwikkeling/combinatie Westland

RENOVOOI:

ALGEMEEN:

- ▲ hoofdentree
- inspectieluik
- ▨ technische ruimte
- lufjel

Afkortingen installaties

- afz afzuigkap
- bl boiler
- caï kabel aansluiting
- co2 co2 sensor
- er elektrische radiator
- lk kookkast
- mv mechanische ventilatie
- per perillex
- th thermostat
- vv verdeler
- wd wasdroger
- wm wasmachine
- LL loze leiding
- IL inspectieluik
- VR ventilatierooster

Hoogtes (in geval van toepassing)

Omschrijving

Omschrijving	Hoogte (circa)
wandcontactdozen verblijfsruimten	300 +
Loze of bedrade leiding(en) data verblijfsruimten	300 +
Schakelmateriaal	1050 +
Kamerthermostaat / co2	1500 +
Wandlichtpunten	2100 +

Installatie(s)

- ⊕ water aansluiting (w = warm / k = koud)
- ⊕ afvoer, binnen
- ⊕ hermelwaterafvoer (positie indicatief)
- CV-verdeler (is positie, uitvoering vlg TO)
- ⊕ expansievat
- ⊕ ventilatie-box
- ⊕ ventilatie-afzuigpunt plafond
- ⊕ elektrische radiator
- ⊕ vloerverwarming
- WM/WD opstelplaats WM / WD

Elektra & verlichting

- ⊕ enkelpolige schakelaar
- ⊕ serieschakelaar
- ⊕ wisselschakelaar
- ⊕ enkelvoudige wandcontactdoos
- ⊕ dubbelvoudige wandcontactdoos
- ⊕ dubbelvoudige wandcontactdoos tbv keukenmeubel/wasemkap
- ⊕ wsm wasmachine aansluiting, enkelvoudige wandcontactdoos koudwater en rioolaansluiting
- ⊕ wd bedrade aansluiting 19mm tbv. wandcontactdoos wasdroger
- ⊕ wv enkelvoudige wandcontactdoos tbv. vloerverwarmingverdelers
- ⊕ TH bedrade aansluiting 19mm tbv. kamerthermostaat
- ⊕ co2 CO2 sensor
- ⊕ onbedrade aansluiting 19mm tbv. CAI / TEL / DATA / NTB
- ⊕ schel, hoogte: 2300+vl
- ⊕ bedrukker, hoogte: 1200+vl
- ⊕ rookmelder tegen plafond
- ⊕ rookmelder tegen wand
- ⊕ plafond lichtpunt / centraaldoos inbouw
- ⊕ wand lichtpunt, hoogte: 2100+vl